

滑台系列

XYTH Series

螺桿型直交機械手

Multi Axis Ball Screw Type



應用例
Application

一般/螺桿仕樣
GTH/GTV/ETH/Y

一般/皮帶仕樣
ETB/M

無塵/螺桿仕樣
ECH

無塵/皮帶仕樣
ECB

直交連結
XYTH Series

參考資料
Reference

CONTENTS

懸臂型 A-Type		龍門型 G-Type		十字型 F-Type	
輕負載 Low payload	XYTH210-A 2軸 2-axis	重負載 High payload	XYTH760-G 3軸 3-axis	中負載 Medium payload	XYTH530-F 2軸 2-axis
X軸最大行程 800mm Max. stroke of X axis Y軸最大行程 350mm..... 443 Max. stroke of Y axis 最大可搬運重量 4.5kg Max. payload		X軸最大行程 1250mm Max. stroke of X axis Y軸最大行程 850mm..... 463 Max. stroke of Y axis 最大可搬運重量 35kg Max. payload		X軸最大行程 1050mm Max. stroke of X axis Z軸最大行程 350mm..... 481 Max. stroke of Z axis 最大可搬運重量 8kg Max. payload	
輕負載 Low payload	XYTH430-A 2軸 2-axis	重負載 High payload	XYTH870-G 2軸 2-axis	中負載 Medium payload	XYTH640-F 2軸 2-axis
X軸最大行程 1050mm Max. stroke of X axis Y軸最大行程 550mm..... 445 Max. stroke of Y axis 最大可搬運重量 8kg Max. payload		X軸最大行程 1500mm Max. stroke of X axis Y軸最大行程 1050mm..... 469 Max. stroke of Y axis Z軸最大行程 550mm..... 471 Max. stroke of Z axis 最大可搬運重量 10kg Max. payload		X軸最大行程 1050mm Max. stroke of X axis Z軸最大行程 350mm..... 483 Max. stroke of Z axis 最大可搬運重量 15kg Max. payload	
中負載 Medium payload	XYTH440-A 2軸 2-axis	重負載 High payload	XYTH764-G 3軸 3-axis	重負載 High payload	XYTH760-F 2軸 2-axis
X軸最大行程 1050mm Max. stroke of X axis Y軸最大行程 550mm..... 447 Max. stroke of Y axis 最大可搬運重量 12kg Max. payload		X軸最大行程 1250mm Max. stroke of X axis Y軸最大行程 850mm..... 465 Max. stroke of Y axis 最大可搬運重量 60kg Max. payload		X軸最大行程 1250mm Max. stroke of X axis Z軸最大行程 550mm..... 485 Max. stroke of Z axis 最大可搬運重量 22kg Max. payload	
中負載 Medium payload	XYTH650-A 2軸 2-axis	重負載 High payload	XYTH876-G 3軸 3-axis	中負載 Medium payload	XYTH640-F 2軸 2-axis
X軸最大行程 1050mm Max. stroke of X axis Y軸最大行程 650mm..... 449 Max. stroke of Y axis 最大可搬運重量 24kg Max. payload		X軸最大行程 1500mm Max. stroke of X axis Y軸最大行程 1050mm..... 469 Max. stroke of Y axis Z軸最大行程 550mm..... 471 Max. stroke of Z axis 最大可搬運重量 22kg Max. payload		X軸最大行程 1050mm Max. stroke of X axis Z軸最大行程 350mm..... 483 Max. stroke of Z axis 最大可搬運重量 15kg Max. payload	
重負載 High payload	XYTH760-A 2軸 2-axis	重負載 High payload	XYTH764-G 3軸 3-axis	重負載 High payload	XYTH760-F 2軸 2-axis
X軸最大行程 1250mm Max. stroke of X axis Y軸最大行程 650mm..... 451 Max. stroke of Y axis 最大可搬運重量 30kg Max. payload		X軸最大行程 1250mm Max. stroke of X axis Y軸最大行程 850mm..... 467 Max. stroke of Y axis 最大可搬運重量 13kg Max. payload		X軸最大行程 1250mm Max. stroke of X axis Z軸最大行程 550mm..... 485 Max. stroke of Z axis 最大可搬運重量 22kg Max. payload	
重負載 High payload	XYTH870-A 2軸 2-axis	重負載 High payload	XYTH876-G 3軸 3-axis	中負載 Medium payload	XYTH640-F 2軸 2-axis
X軸最大行程 1500mm Max. stroke of X axis Y軸最大行程 750mm..... 453 Max. stroke of Y axis 最大可搬運重量 50kg Max. payload		X軸最大行程 1500mm Max. stroke of X axis Y軸最大行程 1050mm..... 469 Max. stroke of Y axis Z軸最大行程 550mm..... 471 Max. stroke of Z axis 最大可搬運重量 22kg Max. payload		X軸最大行程 1050mm Max. stroke of X axis Z軸最大行程 350mm..... 483 Max. stroke of Z axis 最大可搬運重量 15kg Max. payload	
輕負載 Low payload	XYTH442-A 3軸 3-axis	極座標型 P-Type		重負載 High payload	XYTH760-F 2軸 2-axis
X軸最大行程 1050mm Max. stroke of X axis Y軸最大行程 450mm..... 455 Max. stroke of Y axis Z軸最大行程 250mm Max. stroke of Z axis 最大可搬運重量 5kg Max. payload		中負載 Medium payload	XYTH650-P 2軸 2-axis	重負載 High payload	XYTH760-F 2軸 2-axis
中負載 Medium payload	XYTH653-A 3軸 3-axis	X軸最大行程 1050mm Max. stroke of X axis Y軸最大行程 650mm..... 457 Max. stroke of Y axis Z軸最大行程 350mm Max. stroke of Z axis 最大可搬運重量 10kg Max. payload		X軸最大行程 1250mm Max. stroke of X axis Z軸最大行程 550mm..... 485 Max. stroke of Z axis 最大可搬運重量 22kg Max. payload	

多軸組合說明 Arm Variations

透過單軸滑台的多重組合，我們開發了2軸及3軸的多軸手臂操作。

- (1) 與垂直多關節機器人相比，低廉的價格。
- (2) 巧妙的機械設計實現高剛性直交機器人，能減少的振動和變形。
- (3) 單軸滑台各式各樣可能的組合。

The first step for selection of Cartesian type robot models is to check for applicable models according to specific use and operation area.

懸臂型
Arm Type



此型為移動Y軸帶動工件物。
The type with moving Y-axis carriage.

第443頁
Page 443

龍門型
Gantry Type



此型為移動Y軸，側邊有支撐導桿架著。
The type with guide railing at the end of Y-axis for support.

第463頁
Page 463

極座標型
Moving Arm Type



此型為垂直移動Z軸帶動工件物。
The type with vertically moving Y-axis carriage.

第471頁
Page 471

十字型
XY Type



此型為X軸水平移動及Z軸垂直移動的組合。
The type with combination of X-axis for horizontal movement and Z-axis for vertical movement.

第481頁
Page 481

免費服務專線：大陸 400-875-0009 台灣 0800-800-893
 Toll-free Number China Taiwan

應用例
Application

一般/螺絲止緣
GTH/GTV/ETH/Y

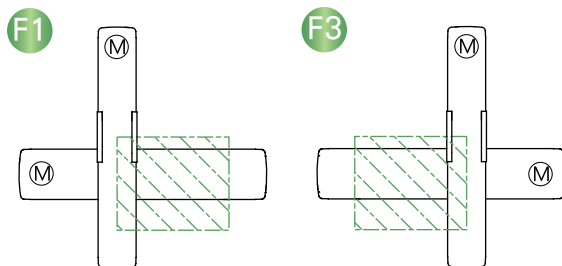
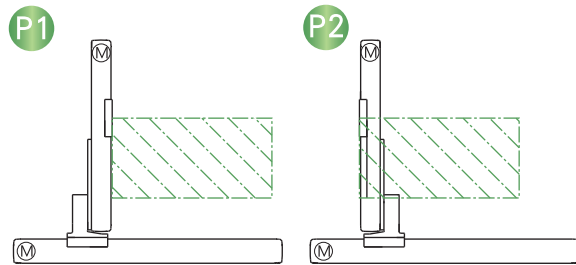
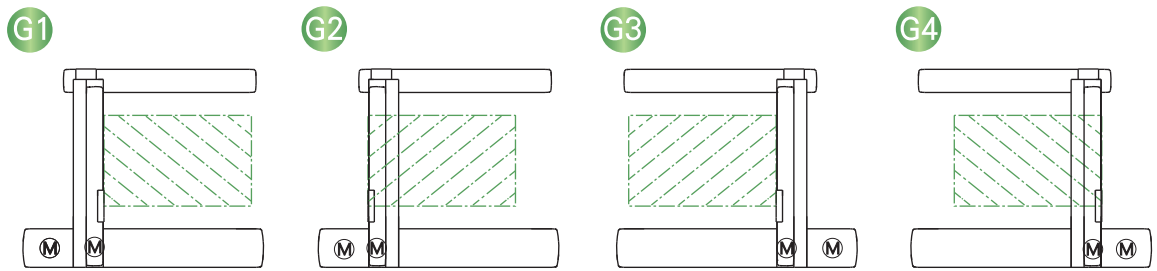
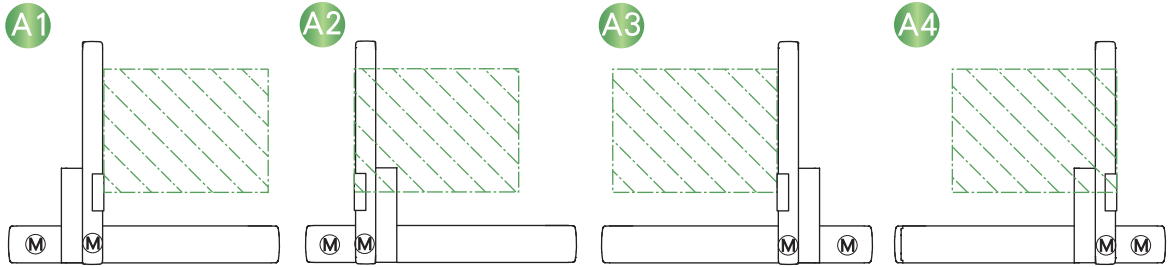
一般/皮帶止緣
ETB/M

無塵/螺絲止緣
ECH

無塵/皮帶止緣
ECB

直交連結
XYTH Series

參考資料
Reference



規格索引-螺桿型直交機械手系列

Spec Index Multi Axis Ball Screw Type

使用環境 Use Where	傳動方式 Driven Mode	仕樣 Model Specification	連結型式 Combination	連結軸數 Axis Numbers	各軸最高速度 Maximum Speed(mm/s)			各軸行程範圍 Stroke(mm)		
					X軸 X axis	Y軸 Y axis	Z軸 Z axis	X軸 X axis	Y軸 Y axis	Z軸 Z axis
一般環境 Standard Environment	滾珠螺桿 Ball Screw	XYTH210-A	懸臂型(A)	2軸 2-axis	500	500	-	100-800	50-350	-
		XYTH430-A			1000	1000	-	100-1050	50-550	-
		XYTH440-A			1000	1000	-	100-1050	50-550	-
		XYTH650-A			1000	1000	-	100-1050	50-650	-
		XYTH760-A			1000	1000	-	100-1250	50-650	-
		XYTH870-A			1250	1000	-	100-1500	50-750	-
		XYTH442-A	3軸 3-axis	800	800	500	100-1050	50-450	50-250	
		XYTH653-A		1000	1000	500	100-1050	50-650	50-350	
		XYTH764-A		1000	1000	500	100-1250	50-650	50-350	
		XYTH876-A	2軸 2-axis	1250	1000	500	100-1500	50-750	50-550	
		XYTH760-G		1000	1000	-	100-1250	200-850	-	
		XYTH870-G	3軸 3-axis	1250	1000	-	100-1500	200-1050	-	
		XYTH764-G		1000	1000	500	100-1250	200-850	50-350	
		XYTH876-G	2軸 2-axis	1250	1000	500	100-1500	200-1050	50-550	
		XYTH650-P		1000	-	500	100-1050	-	50-550	
		XYTH760-P	3軸 3-axis	1000	-	500	100-1250	-	50-650	
		XYTH880-P		1250	-	250	100-1500	-	50-950	
		XYTH764-P	2軸 2-axis	1000	500	500	100-1250	50-350	50-650	
		XYTH886-P		1250	500	250	100-1500	50-650	50-950	
		XYTH530-F	十字型(F)	1000	-	500	100-1050	-	50-350	
XYTH640-F	1000	-		500	100-1050	-	50-350			
XYTH760-F	1000	-		500	100-1250	-	50-550			

免費服務專線：大陸 400-875-0009 台灣 0800-800-893
Toll-free Number China Taiwan

應用例
Application

一般/螺桿仕様
GTH/GTV/ETH/Y

一般/皮帶仕様
ETB/M

無塵/螺桿仕様
ECH

無塵/皮帶仕様
ECB

直交連結
XYTH Series

參考資料
Reference

Y軸行程及負荷軸 (Y軸或Z軸) 最大可搬重量

Y-axis Stroke (mm) and payload axis' (Y-axis or Z-axis) maximum payload (kg)

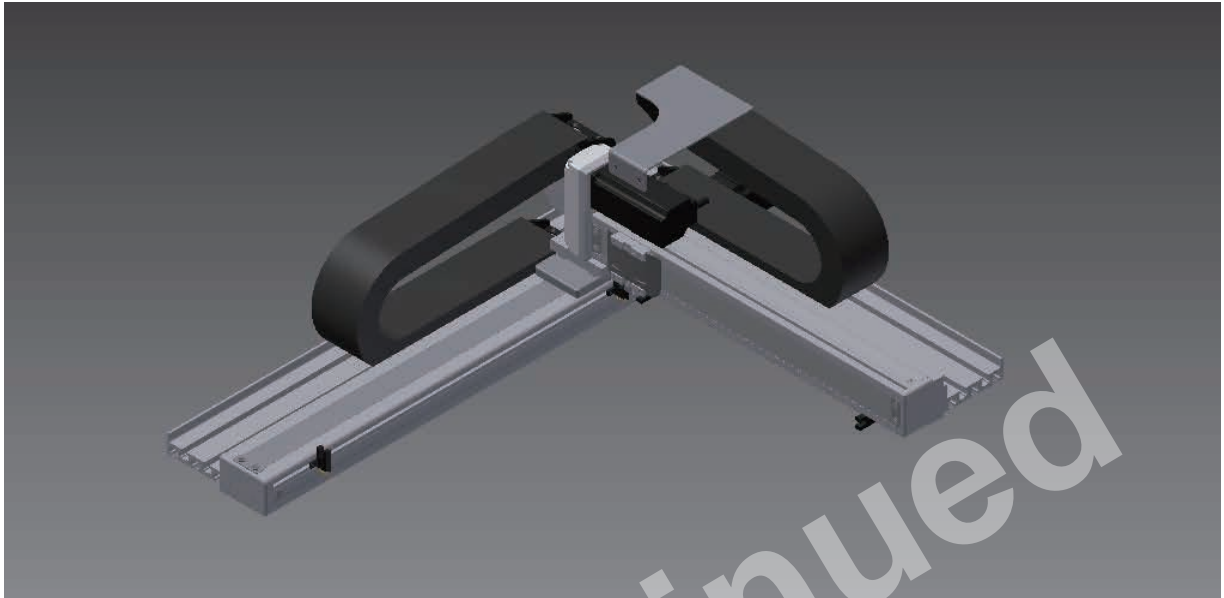
代表重量 Payload

頁數
Page

行程 Stroke	50	150	250	350	450	550	650	750	850	950	1050	
4.5	3.5	2.5	1.5									443
8	7	6	5	4	3							445
12	11	10	9	8	7							447
24	20	17	15	13	11	9						449
30	30	30	25	20	20	16						451
50	50	40	40	35	30	30	25					453
5	5	5	5	5								455
10	10	9	7	5	3	1						457
14	14	13	11	9	7	5						459
22	22	22	22	22	19	18	17					461
-	-	35	35	35	35	35	32	30				463
-	-	50	50	50	50	50	50	50	50	50	50	465
-	13	13	13	13	13	13	13	13				467
-	-	22	22	22	22	22	22	22	22	22	22	469
10	10	10	10	10	10							471
22	22	22	22	22	22	22						473
35	35	35	35	35	35	35	35	35	35	35		475
12	11	10	9									477
15	15	15	15	15	15	15						479
8	8	8	8									481
15	15	15	15									483
22	22	22	22	22	22							485

XYTH210-A 2軸/2-axis

▶ 螺桿驅動
Ball Screw Drive



此圖僅供參考，出貨規格詳見尺寸圖面
The picture is just for the reference. Please check the actual dimensions on the drawing.

※標準連結滑台不提供同動精度
Assembly accuracy is not guaranteed for the standard multi-axis system.

最大行程 Maximum Stroke

X軸
X axis 800mm

Y軸
Y axis 350mm

最高速度 Maximum Speed

X軸
X axis 500mm/s

Y軸
Y axis 500mm/s

AC伺服馬達容量 AC Servo Motor Output

X軸
X axis 100W

Y軸
Y axis 100W

基本仕様 Specification

項目 Item	X軸 X axis	Y軸 Y axis
軸型式 Model Type	ETH6M	ETH5M
位置重複精度 Repeatability (mm)	±0.01	±0.01
螺桿導程 Ball Screw Lead (mm)	10	10
最高速度 Maximum Speed (mm/s) ※3	500	500
標準行程(50間隔) Stroke 50 mm Pitch (mm)	100~800	50~350
AC伺服馬達容量 AC Servo Motor Output (w)	100	100
使用環境 Environment	0~40°C, 85%RH Below	

※3: 最高速度(mm/s)是以伺服馬達最高轉速3000rpm/min為基準。
Maximum speed is based on the AC servo motor's 3000RPM.

最大可搬重量 Maximum Payload

Y軸行程 Y Stroke (mm)	50	150	250	350
Y軸荷重 Y Payload (kg)	4.5	3.5	2.5	1.5

※限定水平安裝。
Only for horizontal installation.

型號表示方式 Ordering Method

XYTH210 - A 1 - 400 - 300 - M - C - 0001

本體型號
Model

特注式樣
Special Order No.

■ 連結方式
Combination

A 懸臂型 Arm Type

■ 組合方向
Combination Direction

1
2
3
4

■ X軸行程
X Stroke

100~800mm
50間隔 50 mm Pitch

■ Y軸行程
Y Stroke

50~350mm
50間隔 50 mm Pitch

■ 馬達廠牌
Motor Brand

M 三菱 Mitsubishi
P 國際 Panasonic
Y 安川 Yaskawa
T 台達 Delta

■ 出貨方式
Delivery Method

C 連結出貨 By Set
K 單軸出貨 By Kit

應用例
Application

一般/螺桿仕様
GTH/GTV/ETH/Y

一般/皮帶仕様
ETB/M

無塵/螺桿仕様
ECH

無塵/皮帶仕様
ECB

直交連結
XYTH Series

參考資料
Reference

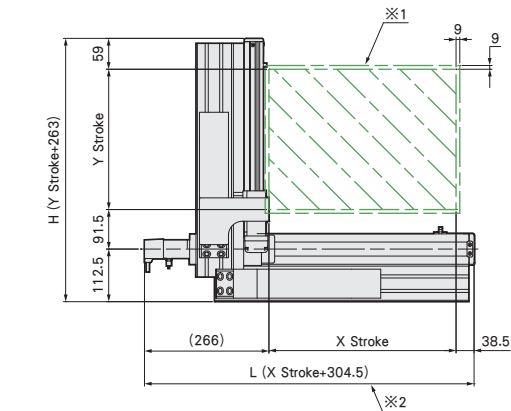
XYTH210-A1 尺寸圖 Size

A1

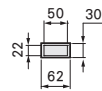


● CAD圖面可至www.toyorobot.com下載 ●

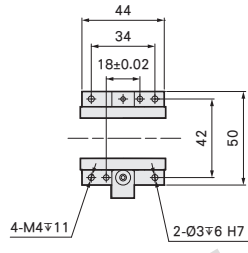
單位 Unit: mm



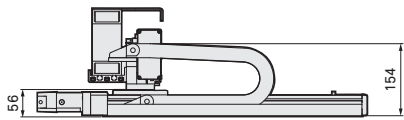
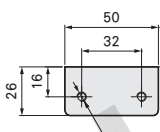
XY-Cable Chain



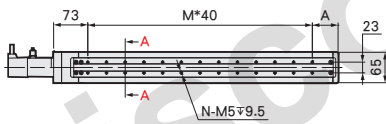
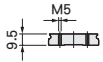
B-Detail View



C-Detail View



A-A View



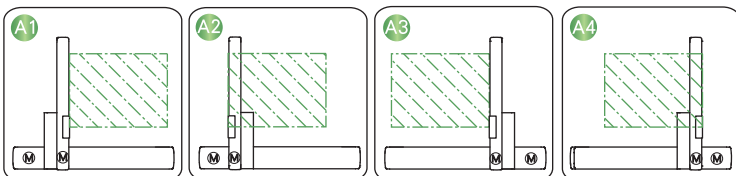
- ※1: 原點回復時的移動範圍及機械極限的停止位置。
The moving range of returning origin, the stop position of mechanical limit.
- ※2: L軸總長度會依搭配的馬達廠牌而變動。
The total length of X-axis is depends on different motor's brands.
- ※5: Y軸履帶移動端*由客戶自行固定。
The moving parts of Y-Cable Chain will be fixed by client.

X軸行程 X Stroke (mm)	100	150	200	250	300	350	400	450	500	550	600	650	700	750	800	
L	404.5	454.5	504.5	554.5	604.5	654.5	704.5	754.5	804.5	854.5	904.5	954.5	1004.5	1054.5	1104.5	
A	35	45	55	65	35	45	55	65	35	45	55	65	35	45	55	
M	5	6	7	8	10	11	12	13	15	16	17	18	20	21	22	
N	12	14	16	18	22	24	26	28	32	34	36	38	42	44	46	
最高使用速度 Maximum Speed (mm/s)※4	500												450	400	350	300

Y軸行程 Y Stroke (mm)	50	100	150	200	250	300	350
H	313	363	413	463	513	563	613
最高使用速度 Maximum Speed (mm/s)※4	500						

- ※4: 最高使用速度代表該行程內可使用的最高安全速度*若超過此速度*滑台可能會有嚴重共振產生。
Maximum speed is refers to the highest safe speed that can be used in stroke, if more than the standard speed, it may occur serious resonance.

連結方向 Combination Direction



配件規格 Spec. Details

X軸詳細規格 X-axis Detail Spec.	→P133	Y軸詳細規格 Y-axis Detail Spec.	→P125
Z軸詳細規格 Z-axis Detail Spec.	-	馬達廠牌選定 Motor Brand Options	→P633

XYTH
系列

XYTH-A

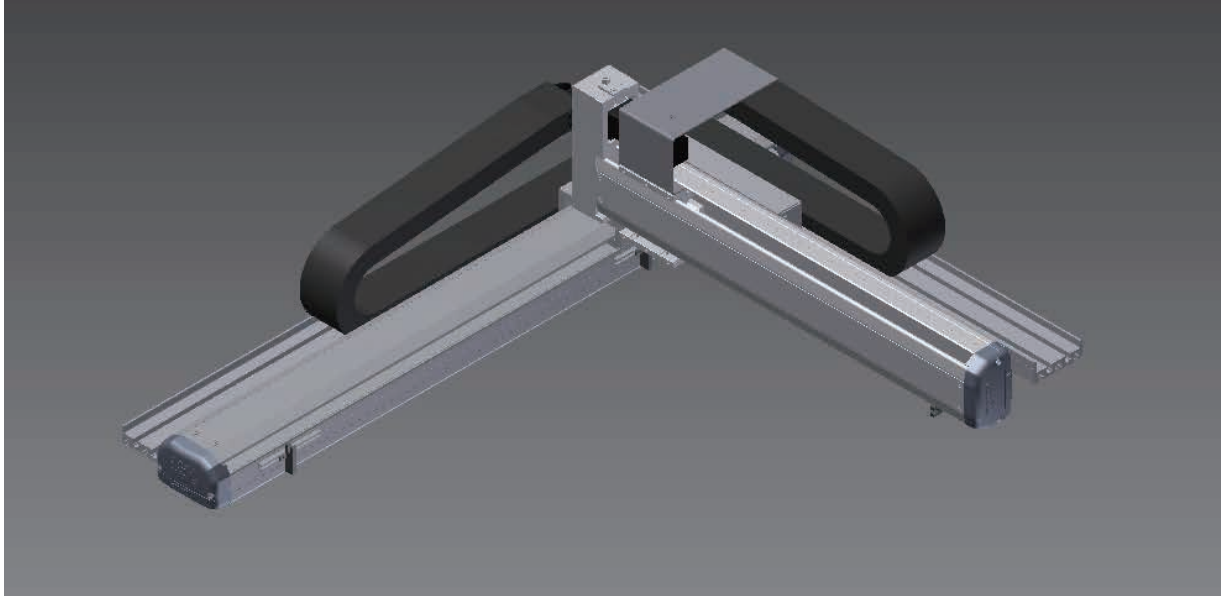
XYTH-G

XYTH-P

XYTH-F

XYTH430-A 2軸/2-axis

▶ 螺桿驅動
Ball Screw Drive



此圖僅供參考，出貨規格詳見尺寸圖面
The picture is just for the reference. Please check the actual dimensions on the drawing.

※標準連結滑台不提供同動精度
Assembly accuracy is not guaranteed for the standard multi-axis system.

最大行程 Maximum Stroke

X軸
X axis 1050mm

Y軸
Y axis 550mm

最高速度 Maximum Speed

X軸
X axis 1000mm/s

Y軸
Y axis 1000mm/s

AC伺服馬達容量 AC Servo Motor Output

X軸
X axis 100W

Y軸
Y axis 100W

基本仕様 Specification

項目 Item	X軸 X axis	Y軸 Y axis
軸型式 Model Type	ETH12	ETH10
位置重複精度 Repeatability (mm)	±0.01	±0.01
螺桿導程 Ball Screw Lead (mm)	20	20
最高速度 Maximum Speed (mm/s) ※3	1000	1000
標準行程(50間隔) Stroke 50 mm Pitch (mm)	100~1050	50~550
AC伺服馬達容量 AC Servo Motor Output (w)	100	100
使用環境 Environment	0~40°C, 85%RH Below	

※3: 最高速度(mm/s)是以伺服馬達最高轉速3000rpm/min為基準。
Maximum speed is based on the AC servo motor's 3000RPM.

最大可搬重量 Maximum Payload

Y軸行程 Y Stroke (mm)	50	150	250	350	450	550
Y軸荷重 Y Payload (kg)	8	7	6	5	4	3

※限定水平安裝。
Only for horizontal installation.

型號表示方式 Ordering Method

XYTH430 - A 1 - 600 - 450 - M - C - 0001

本體型號
Model

特注式樣
Special Order No.

■ 連結方式
Combination

A 懸臂型 Arm Type

■ 組合方向
Combination Direction

1
2
3
4

■ X軸行程
X Stroke

100~1050mm
50間隔 50 mm Pitch

■ Y軸行程
Y Stroke

50~550mm
50間隔 50 mm Pitch

■ 馬達廠牌
Motor Brand

M 三菱 Mitsubishi
P 國際 Panasonic
Y 安川 Yaskawa
T 台達 Delta

■ 出貨方式
Delivery Method

C 連結出貨 By Set
K 單軸出貨 By Kit

免費服務專線：大陸 400-875-0009 台灣 0800-800-893
Toll-free Number China Taiwan

應用例
Application

一般/螺桿仕様
GH/GTV/ETH/Y

一般/皮帶仕様
ETB/M

無塵/螺桿仕様
ECH

無塵/皮帶仕様
ECB

直交連結
XYTH Series

參考資料
Reference

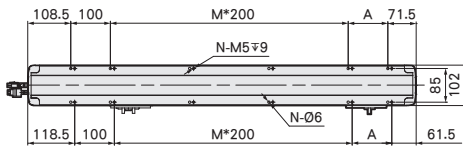
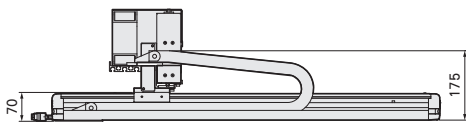
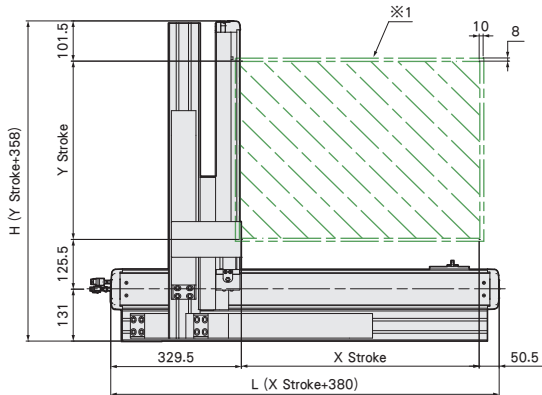
XYTH430-A1 尺寸圖 Size

A1

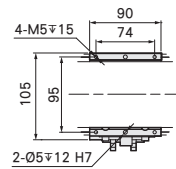
2D CAD 3D CAD

● CAD圖面可至www.toyorobot.com下載 ●

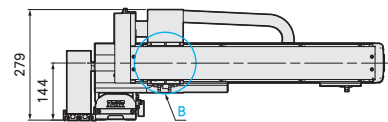
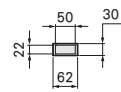
單位 Unit: mm



B-Detail View



XY-Cable Chain



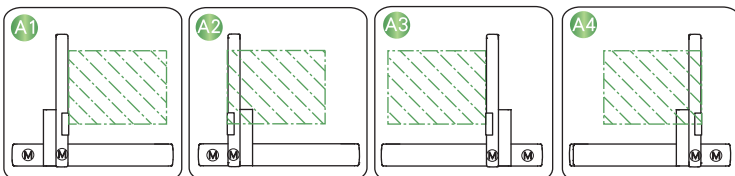
※1: 原點回復時的移動範圍及機械極限的停止位置。
 The moving range of returning origin, the stop position of mechanical limit.

X軸行程 X Stroke (mm)	100	150	200	250	300	350	400	450	500	550	600	650	700	750	800	850	900	950	1000	1050	
L	480	530	580	630	680	730	780	830	880	930	980	1030	1080	1130	1180	1230	1280	1330	1380	1430	
A	200	50	100	150	200	50	100	150	200	50	100	150	200	50	100	150	200	50	100	150	
M	0	1	1	1	1	2	2	2	2	3	3	3	3	4	4	4	4	5	5	5	
N	6	8	8	8	8	10	10	10	10	12	12	12	12	14	14	14	14	16	16	16	
最高使用速度 Maximum Speed (mm/s)※4	1000															900	800	700	600	500	400

Y軸行程 Y Stroke (mm)	50	100	150	200	250	300	350	400	450	500	550
H	408	458	508	558	608	658	708	758	808	858	908
最高使用速度 Maximum Speed (mm/s)※4	1000										

※4: 最高使用速度代表該行程內可使用的最高安全速度*若超過此速度*滑台可能會有嚴重共振產生。
 Maximum speed is refers to the highest safe speed that can be used in stroke, if more than the standard speed, it may occur serious resonance.

連結方向 Combination Direction



配件規格 Spec. Details

X軸詳細規格 X-axis Detail Spec.	→P147	Y軸詳細規格 Y-axis Detail Spec.	→P137
Z軸詳細規格 Z-axis Detail Spec.	-	馬達廠牌選定 Motor Brand Options	→P633

XYTH 系列

XYTH-A

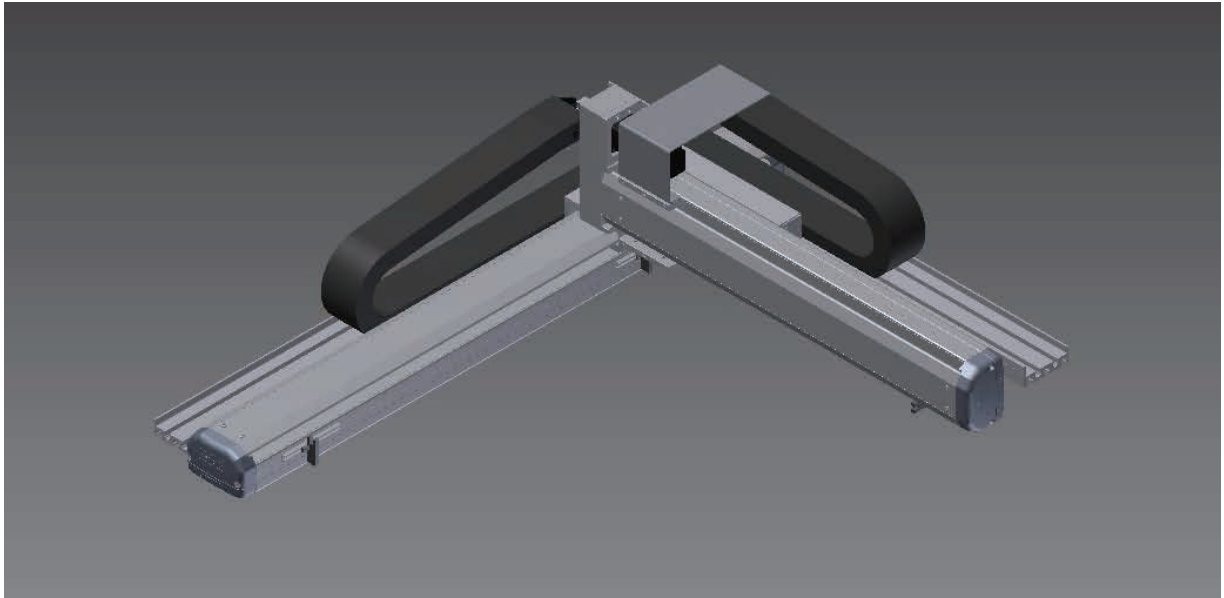
XYTH-G

XYTH-P

XYTH-F

XYTH440-A 2軸/2-axis

▶ 螺桿驅動
Ball Screw Drive



此圖僅供參考，出貨規格詳見尺寸圖面
The picture is just for the reference. Please check the actual dimensions on the drawing.

※標準連結滑台不提供同動精度
Assembly accuracy is not guaranteed for the standard multi-axis system.

最大行程 Maximum Stroke

X軸
X axis 1050mm

Y軸
Y axis 550mm

最高速度 Maximum Speed

X軸
X axis 1000mm/s

Y軸
Y axis 1000mm/s

AC伺服馬達容量 AC Servo Motor Output

X軸
X axis 100W

Y軸
Y axis 100W

基本仕様 Specification

項目 Item	X軸 X axis	Y軸 Y axis
軸型式 Model Type	ETH12	ETH12
位置重複精度 Repeatability (mm)	±0.01	±0.01
螺桿導程 Ball Screw Lead (mm)	20	20
最高速度 Maximum Speed (mm/s) ※3	1000	1000
標準行程(50間隔) Stroke 50 mm Pitch (mm)	100~1050	50~550
AC伺服馬達容量 AC Servo Motor Output (w)	100	100
使用環境 Environment	0~40°C, 85%RH Below	

※3: 最高速度(mm/s)是以伺服馬達最高轉速3000rpm/min為基準。
Maximum speed is based on the AC servo motor's 3000RPM.

最大可搬重量 Maximum Payload

Y軸行程 Y Stroke (mm)	50	150	250	350	450	550
Y軸荷重 Y Payload (kg)	12	11	10	9	8	7

※限定水平安裝。
Only for horizontal installation.

型號表示方式 Ordering Method

XYTH440 - A 1 - 600 - 450 - M - C - 0001

本體型號
Model

特注式樣
Special Order No.

■ 連結方式
Combination

A 懸臂型 Arm Type

■ 組合方向
Combination Direction

- 1
- 2
- 3
- 4

■ X軸行程
X Stroke

100~1050mm
50間隔 50 mm Pitch

■ Y軸行程
Y Stroke

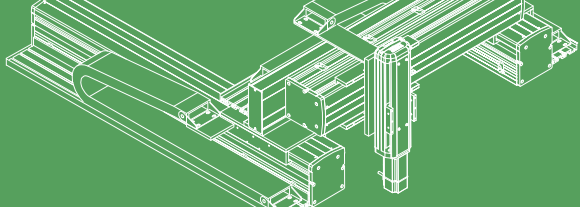
50~550mm
50間隔 50 mm Pitch

■ 馬達廠牌
Motor Brand

M 三菱 Mitsubishi
P 國際 Panasonic
Y 安川 Yaskawa
T 台達 Delta

■ 出貨方式
Delivery Method

C 連結出貨 By Set
K 單軸出貨 By Kit



應用例
Application

一般/螺桿仕樣
GTH/GTV/ETH/Y

一般/皮帶仕樣
ETB/M

無塵/螺桿仕樣
ECH

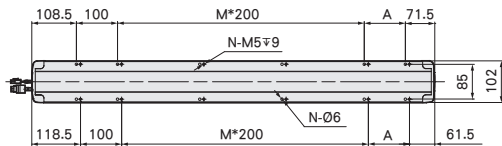
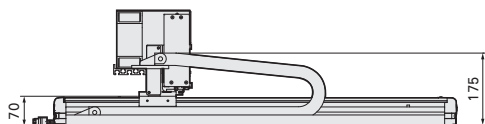
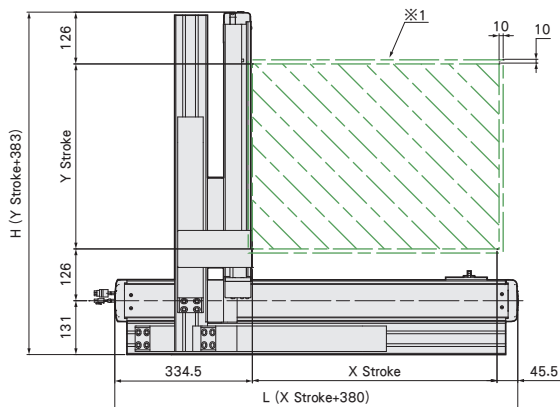
無塵/皮帶仕樣
ECB

直交連結
XYTH Series

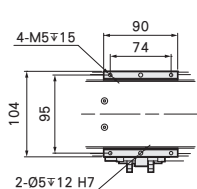
參考資料
Reference

XYTH440-A1 尺寸圖 Size

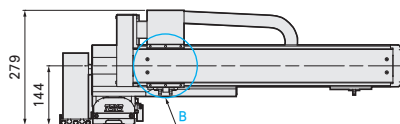
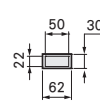
A1 2D CAD 3D CAD CAD圖面可至www.toyorobot.com下載 單位 Unit: mm



B-Detail View



XY-Cable Chain



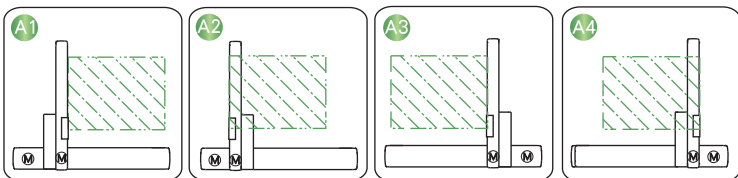
※1: 原點回復時的移動範圍及機械極限的停止位置。
 The moving range of returning origin, the stop position of mechanical limit.

※4: 最高使用速度代表該行程內可使用的最高安全速度*若超過此速度*滑台可能會有嚴重共振產生。
 Maximum speed is refers to the highest safe speed that can be used in stroke, if more than the standard speed, it may occur serious resonance.

X軸行程 X Stroke (mm)	100	150	200	250	300	350	400	450	500	550	600	650	700	750	800	850	900	950	1000	1050	
L	480	530	580	630	680	730	780	830	880	930	980	1030	1080	1130	1180	1230	1280	1330	1380	1430	
A	200	50	100	150	200	50	100	150	200	50	100	150	200	50	100	150	200	50	100	150	
M	0	1	1	1	1	2	2	2	2	3	3	3	3	4	4	4	4	5	5	5	
N	6	8	8	8	8	10	10	10	10	12	12	12	12	14	14	14	14	16	16	16	
最高使用速度 Maximum Speed (mm/s)※4	1000															900	800	700	600	500	400

Y軸行程 Y Stroke (mm)	50	100	150	200	250	300	350	400	450	500	550
H	433	483	533	583	633	683	733	783	833	883	933
最高使用速度 Maximum Speed (mm/s)※4	1000										

連結方向 Combination Direction



配件規格 Spec. Details

X軸詳細規格 X-axis Detail Spec.	→P147	Y軸詳細規格 Y-axis Detail Spec.	→P147
Z軸詳細規格 Z-axis Detail Spec.	-	馬達廠牌選定 Motor Brand Options	→P633

XYTH 系列

XYTH-A

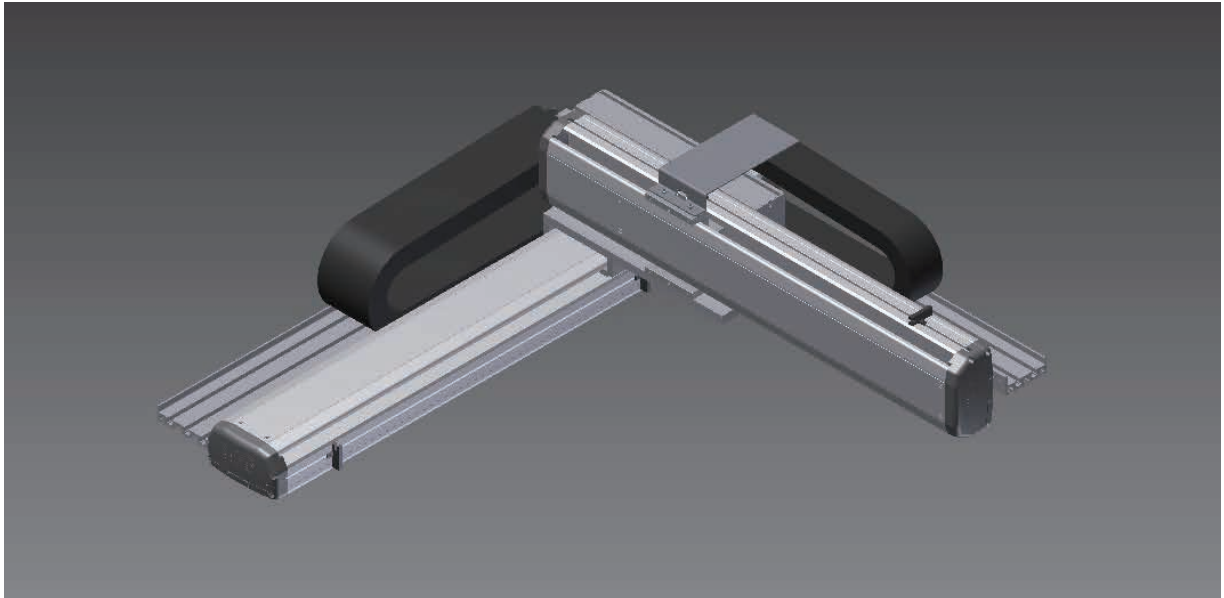
XYTH-G

XYTH-P

XYTH-F

XYTH650-A 2軸/2-axis

▶ 螺桿驅動
Ball Screw Drive



此圖僅供參考，出貨規格詳見尺寸圖面
The picture is just for the reference. Please check the actual dimensions on the drawing.

※標準連結滑台不提供同動精度
Assembly accuracy is not guaranteed for the standard multi-axis system.

最大行程 Maximum Stroke

X軸
X axis 1050mm

Y軸
Y axis 650mm

最高速度 Maximum Speed

X軸
X axis 1000mm/s

Y軸
Y axis 1000mm/s

AC伺服馬達容量 AC Servo Motor Output

X軸
X axis 400W

Y軸
Y axis 200W

基本仕様 Specification

項目 Item	X軸 X axis	Y軸 Y axis
軸型式 Model Type	ETH14	ETH13
位置重複精度 Repeatability (mm)	±0.01	±0.01
螺桿導程 Ball Screw Lead (mm)	20	20
最高速度 Maximum Speed (mm/s) ※3	1000	1000
標準行程(50間隔) Stroke 50 mm Pitch (mm)	100~1050	50~650
AC伺服馬達容量 AC Servo Motor Output (w)	400	200
使用環境 Environment	0~40°C, 85%RH Below	

※3: 最高速度(mm/s)是以伺服馬達最高轉速3000rpm/min為基準。
Maximum speed is based on the AC servo motor's 3000RPM.

最大可搬重量 Maximum Payload

Y軸行程 Y Stroke (mm)	50	150	250	350	450	550	650
Y軸荷重 Y Payload (kg)	24	20	17	15	13	11	9

※限定水平安裝。
Only for horizontal installation.

型號表示方式 Ordering Method

XYTH650 - A 1 - 600 - 450 - M - C - 0001

本體型號
Model

特注式樣
Special Order No.

■ 連結方式
Combination

A 懸臂型 Arm Type

■ 組合方向
Combination Direction

1
2
3
4

■ X軸行程
X Stroke

100~1050mm
50間隔 50 mm Pitch

■ Y軸行程
Y Stroke

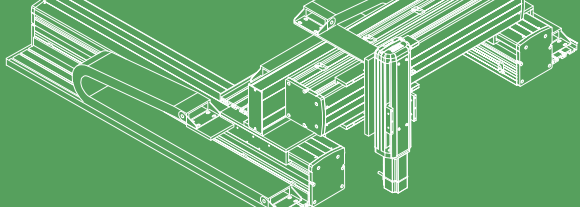
50~650mm
50間隔 50 mm Pitch

■ 馬達廠牌
Motor Brand

M 三菱 Mitsubishi
P 國際 Panasonic
Y 安川 Yaskawa
T 台達 Delta

■ 出貨方式
Delivery Method

C 連結出貨 By Set
K 單軸出貨 By Kit



應用例
Application

一般/螺桿仕樣
GTH/GTV/ETH/Y

一般/皮帶仕樣
ETB/M

無塵/螺桿仕樣
ECH

無塵/皮帶仕樣
ECB

直交連結
XYTH Series

參考資料
Reference

XYTH650-A1 尺寸圖 Size

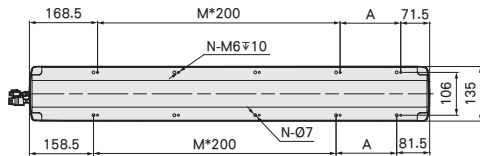
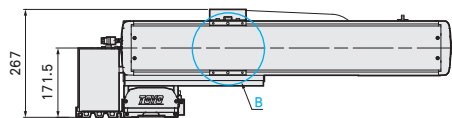
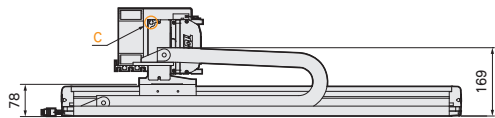
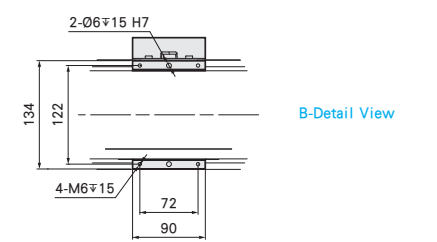
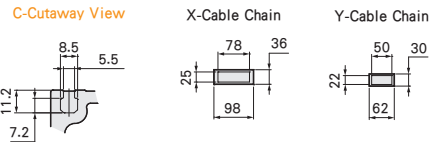
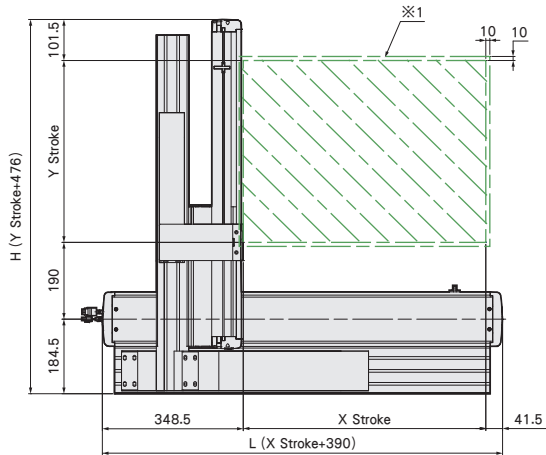
A1

2D CAD

3D CAD

● CAD圖面可至www.toyorobot.com下載 ●

單位 Unit: mm



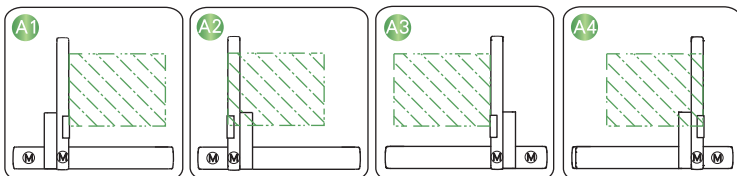
※1: 原點回復時的移動範圍及機械極限的停止位置。
 The moving range of returning origin, the stop position of mechanical limit.

X軸行程 X Stroke (mm)	100	150	200	250	300	350	400	450	500	550	600	650	700	750	800	850	900	950	1000	1050	
L	490	540	590	640	690	740	790	840	890	940	990	1040	1090	1140	1190	1240	1290	1340	1390	1440	
A	50	100	150	200	50	100	150	200	50	100	150	200	50	100	150	200	50	100	150	200	
M	1	1	1	1	2	2	2	2	3	3	3	3	4	4	4	4	5	5	5	5	
N	6	6	6	6	8	8	8	8	10	10	10	10	12	12	12	12	14	14	14	14	
最高使用速度 Maximum Speed (mm/s)※4	1000															900	800	700	600	500	400

Y軸行程 Y Stroke (mm)	50	100	150	200	250	300	350	400	450	500	550	600	650
H	526	576	626	676	726	776	826	876	926	976	1026	1076	1126
最高使用速度 Maximum Speed (mm/s)※4	1000												

※4: 最高使用速度代表該行程內可使用的最高安全速度，若超過此速度，滑台可能會有嚴重共振產生。
 Maximum speed is refers to the highest safe speed that can be used in stroke, if more than the standard speed, it may occur serious resonance.

連結方向 Combination Direction



配件規格 Spec. Details

X軸詳細規格 X-axis Detail Spec.	→P175	Y軸詳細規格 Y-axis Detail Spec.	→P157
Z軸詳細規格 Z-axis Detail Spec.	-	馬達廠牌選定 Motor Brand Options	→P533

XYTH 系列

XYTH-A

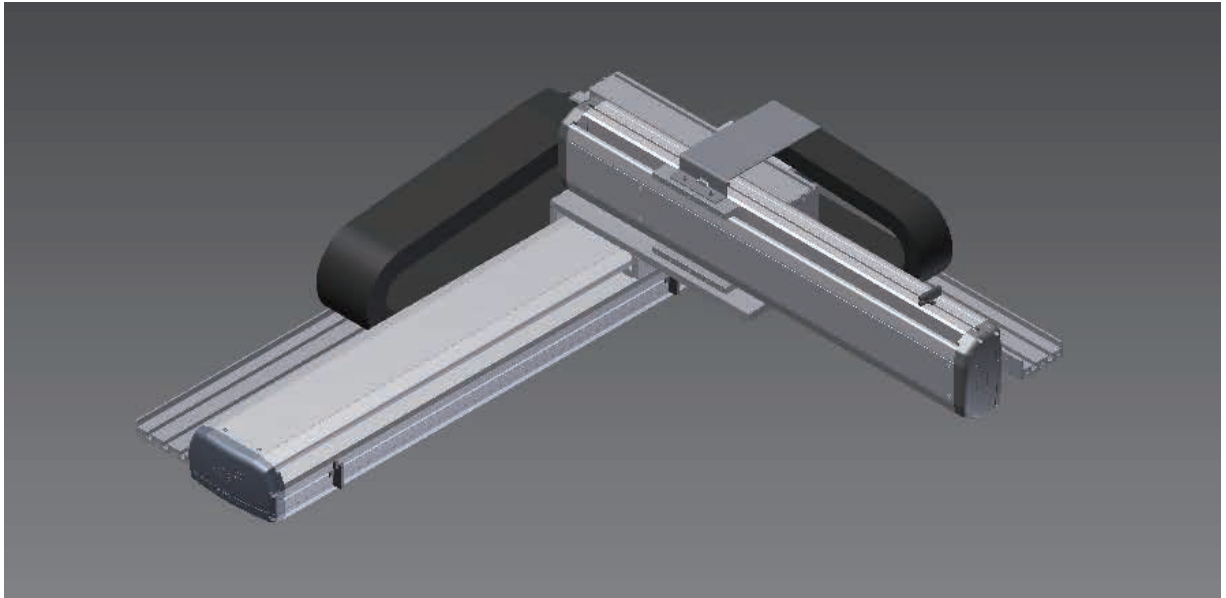
XYTH-G

XYTH-P

XYTH-F

XYTH760-A 2軸/2-axis

▶ 螺桿驅動
Ball Screw Drive



此圖僅供參考，出貨規格詳見尺寸圖面
The picture is just for the reference. Please check the actual dimensions on the drawing.

※標準連結滑台不提供同動精度
Assembly accuracy is not guaranteed for the standard multi-axis system.

最大行程 Maximum Stroke

X軸
X axis 1250mm

Y軸
Y axis 650mm

最高速度 Maximum Speed

X軸
X axis 1000mm/s

Y軸
Y axis 1000mm/s

AC伺服馬達容量 AC Servo Motor Output

X軸
X axis 400W

Y軸
Y axis 200W

基本仕様 Specification

項目 Item	X軸 X axis	Y軸 Y axis
軸型式 Model Type	ETH17	ETH14
位置重複精度 Repeatability (mm)	±0.01	±0.01
螺桿導程 Ball Screw Lead (mm)	20	20
最高速度 Maximum Speed (mm/s) ※3	1000	1000
標準行程(50間隔) Stroke 50 mm Pitch (mm)	100~1250	50~650
AC伺服馬達容量 AC Servo Motor Output (w)	400	200
使用環境 Environment	0~40°C, 85%RH Below	

※3: 最高速度(mm/s)是以伺服馬達最高轉速3000rpm/min為基準。
Maximum speed is based on the AC servo motor's 3000RPM.

最大可搬重量 Maximum Payload

Y軸行程 Y Stroke (mm)	50	150	250	350	450	550	650
Y軸荷重 Y Payload (kg)	30	30	30	25	20	20	16

※限定水平安裝。
Only for horizontal installation.

型號表示方式 Ordering Method

XYTH760 - A 1 - 650 - 400 - M - C - 0001

本體型號
Model

特注式樣
Special Order No.

■ 連結方式
Combination

A 懸臂型 Arm Type

■ 組合方向
Combination Direction

1
2
3
4

■ X軸行程
X Stroke

100~1250mm

50間隔 50 mm Pitch

■ Y軸行程
Y Stroke

50~650mm

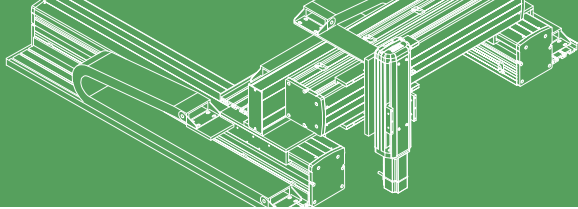
50間隔 50 mm Pitch

■ 馬達廠牌
Motor Brand

M 三菱 Mitsubishi
P 國際 Panasonic
Y 安川 Yaskawa
T 台達 Delta

■ 出貨方式
Delivery Method

C 連結出貨 By Set
K 單軸出貨 By Kit



應用例
Application

一般/鋼帶仕樣
GTH/GTV/ETH/Y

一般/皮帶仕樣
ETB/M

無塵/鋼帶仕樣
ECH

無塵/皮帶仕樣
ECB

直交連結
XYTH Series

參考資料
Reference

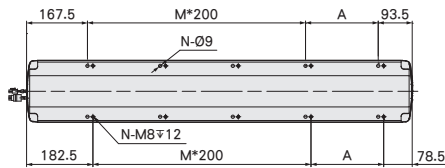
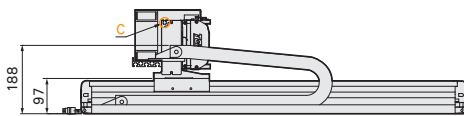
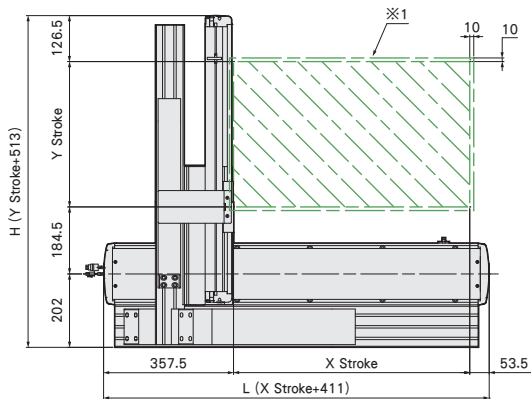
XYTH760-A1 尺寸圖 Size

A1

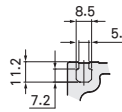


● CAD圖面可至www.toyorobot.com下載 ●

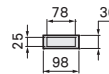
單位 Unit: mm



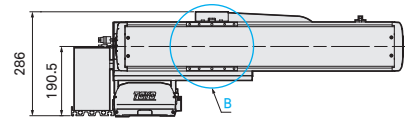
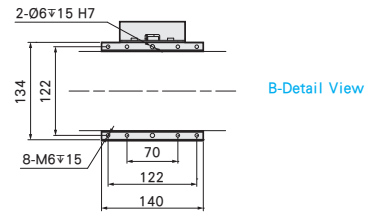
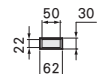
C-Cutaway View



X-Cable Chain



Y-Cable Chain



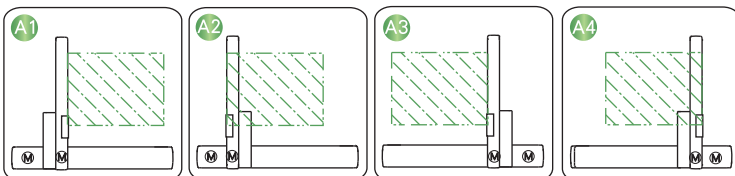
※1: 原點回復時的移動範圍及機械極限的停止位置。
 The moving range of returning origin, the stop position of mechanical limit.

X軸行程 X Stroke (mm)	100	150	200	250	300	350	400	450	500	550	600	650	700	750	800	850	900	950	1000	1050	1100	1150	1200	1250
L	511	561	611	661	711	761	811	861	911	961	1011	1061	1111	1161	1211	1261	1311	1361	1411	1461	1511	1561	1611	1661
A	50	100	150	200	50	100	150	200	50	100	150	200	50	100	150	200	50	100	150	200	50	100	150	200
M	1	1	1	1	2	2	2	2	3	3	3	3	4	4	4	4	5	5	5	5	6	6	6	6
N	6	6	6	6	8	8	8	8	10	10	10	10	12	12	12	12	14	14	14	14	16	16	16	16
最高使用速度 Maximum Speed (mm/s)※4	1000																900		800		700		600	

Y軸行程 Y Stroke (mm)	50	100	150	200	250	300	350	400	450	500	550	600	650
H	563	613	663	713	763	813	863	913	963	1013	1063	1113	1163
最高使用速度 Maximum Speed (mm/s)※4	1000												

※4: 最高使用速度代表該行程內可使用的最高安全速度，若超過此速度，滑台可能會有嚴重共振產生。
 Maximum speed is refers to the highest safe speed that can be used in stroke, if more than the standard speed, it may occur serious resonance.

連結方向 Combination Direction



配件規格 Spec. Details

X軸詳細規格 X-axis Detail Spec.	→P181	Y軸詳細規格 Y-axis Detail Spec.	→P169
Z軸詳細規格 Z-axis Detail Spec.	-	馬達廠牌選定 Motor Brand Options	→P533

XYTH 系列

XYTH-A

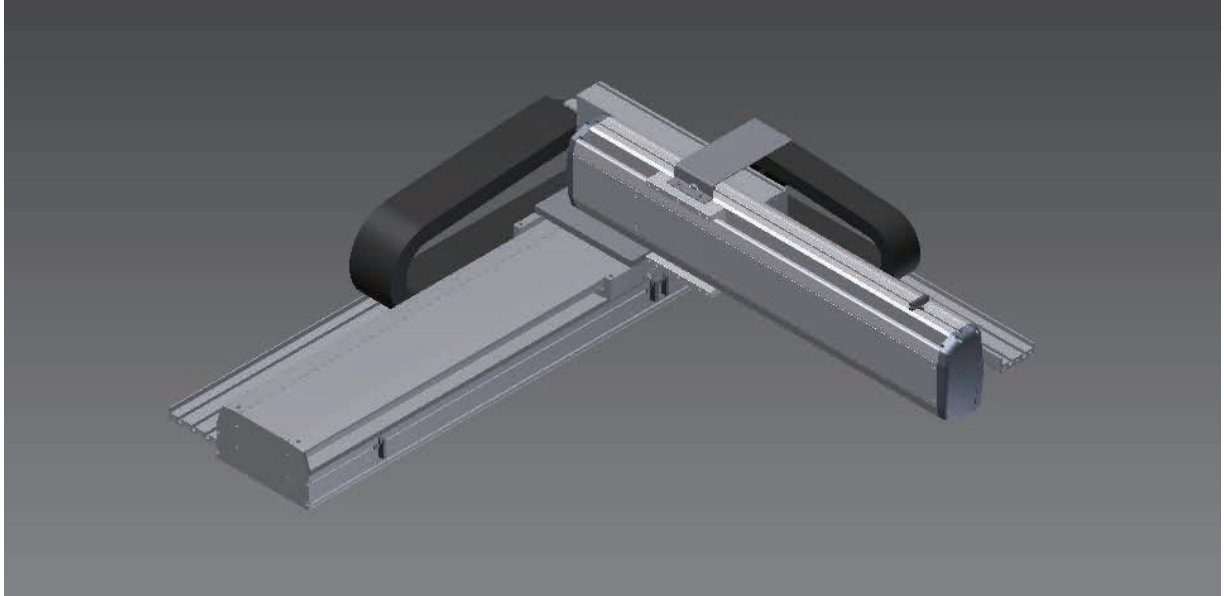
XYTH-G

XYTH-P

XYTH-F

XYTH870-A 2軸/2-axis

▶ 螺桿驅動
Ball Screw Drive



此圖僅供參考，出貨規格詳見尺寸圖面
The picture is just for the reference. Please check the actual dimensions on the drawing.

※標準連結滑台不提供同動精度
Assembly accuracy is not guaranteed for the standard multi-axis system.

最大行程 Maximum Stroke

X軸
X axis 1500mm

Y軸
Y axis 750mm

最高速度 Maximum Speed

X軸
X axis 1250mm/s

Y軸
Y axis 1000mm/s

AC伺服馬達容量 AC Servo Motor Output

X軸
X axis 750W

Y軸
Y axis 400W

基本仕様 Specification

項目 Item	X軸 X axis	Y軸 Y axis
軸型式 Model Type	ETH22	ETH17
位置重複精度 Repeatability (mm)	±0.01	±0.01
螺桿導程 Ball Screw Lead (mm)	25	20
最高速度 Maximum Speed (mm/s) ※3	1250	1000
標準行程(50間隔) Stroke 50 mm Pitch (mm)	100~1500	50~750
AC伺服馬達容量 AC Servo Motor Output (w)	750	400
使用環境 Environment	0~40°C, 85%RH Below	

※3: 最高速度(mm/s)是以伺服馬達最高轉速3000rpm/min為基準。
Maximum speed is based on the AC servo motor's 3000RPM.

最大可搬重量 Maximum Payload

Y軸行程 Y Stroke (mm)	50	150	250	350	450	550	650	750
Y軸荷重 Y Payload (kg)	50	50	40	40	35	30	30	25

※限定水平安裝。
Only for horizontal installation.

型號表示方式 Ordering Method

XYTH870 - A 1 - 650 - 500 - M - C - 0001

本體型號
Model

特注式樣
Special Order No.

■ 連結方式
Combination

A 懸臂型 Arm Type

■ 組合方向
Combination Direction

1
2
3
4

■ X軸行程
X Stroke

100~1500mm
50間隔 50 mm Pitch

■ Y軸行程
Y Stroke

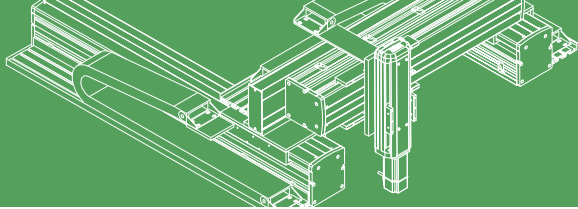
50~750mm
50間隔 50 mm Pitch

■ 馬達廠牌
Motor Brand

M 三菱 Mitsubishi
P 國際 Panasonic
Y 安川 Yaskawa
T 台達 Delta

■ 出貨方式
Delivery Method

C 連結出貨 By Set
K 單軸出貨 By Kit



應用例
Application

一般/鋼帶止緣
GTH/GTV/ETH/Y

一般/皮帶止緣
ETB/M

無塵/鋼帶止緣
ECH

無塵/皮帶止緣
ECB

直交連結
XYTH Series

參考資料
Reference

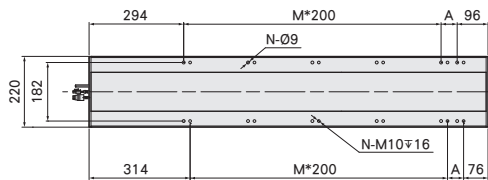
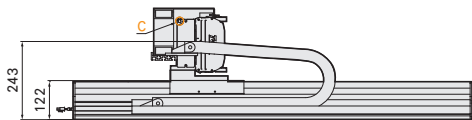
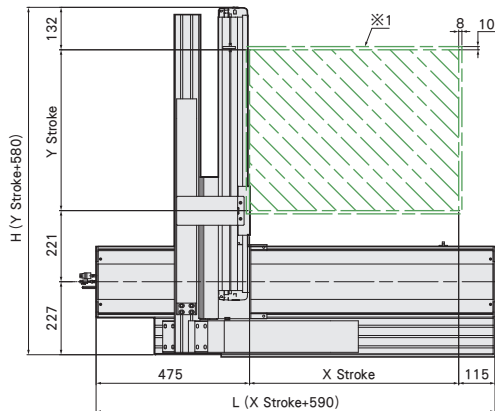
XYTH870-A1 尺寸圖 Size

A1

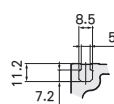


● CAD圖面可至www.toyorobot.com下載 ●

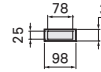
單位 Unit: mm



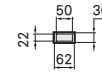
C-Cutaway View



X-Cable Chain



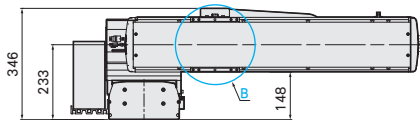
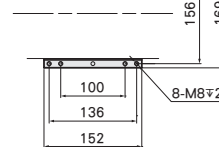
Y-Cable Chain



2-06±15 H7



B-Detail View



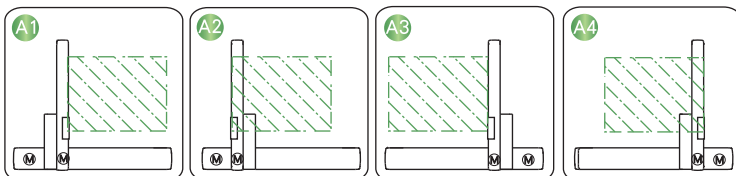
※1: 原點回復時的移動範圍及機械極限的停止位置。
(When the moving range return to origin, the stop position of table's movement range and mechanical limit.)

X軸行程 X Stroke (mm)	100	150	200	250	300	350	400	450	500	550	600	650	700	750	800	850	900	950	1000	1050	1100	1150	1200	1250	1300	1350	1400	1450	1500	
L	690	740	790	840	890	940	990	1040	1090	1140	1190	1240	1290	1340	1390	1440	1490	1540	1590	1640	1690	1740	1790	1840	1890	1940	1990	2040	2090	
A	100	150	200	50	100	150	200	50	100	150	200	50	100	150	200	50	100	150	200	50	100	150	200	50	100	150	200	50	100	
M	1	1	1	2	2	2	2	3	3	3	3	4	4	4	4	5	5	5	5	6	6	6	6	7	7	7	7	8	8	
N	6	6	6	8	8	8	8	10	10	10	10	12	12	12	12	14	14	14	14	16	16	16	16	18	18	18	18	20	20	
最高使用速度 Maximum Speed (mm/s)※4	1250																		1125		1000		875		750		625		500	

Y軸行程 Y Stroke (mm)	50	100	150	200	250	300	350	400	450	500	550	600	650	700	750
H	630	680	730	780	830	880	930	980	1030	1080	1130	1180	1230	1280	1330
最高使用速度 Maximum Speed (mm/s)※4	1000														

※4: 最高使用速度代表該行程內可使用的最高安全速度，若超過此速度，滑台可能會有嚴重共振產生。
Maximum speed is refers to the highest safe speed that can be used in stroke, if more than the standard speed, table may produce serious resonance.

連結方向 Combination Direction



配件規格 Spec. Details

X軸詳細規格
X-axis Detail Spec. →P191

Y軸詳細規格
Y-axis Detail Spec. →P181

Z軸詳細規格
Z-axis Detail Spec. -

馬達廠牌選定
Motor Brand Options →P533

XYTH
系列

XYTH-A

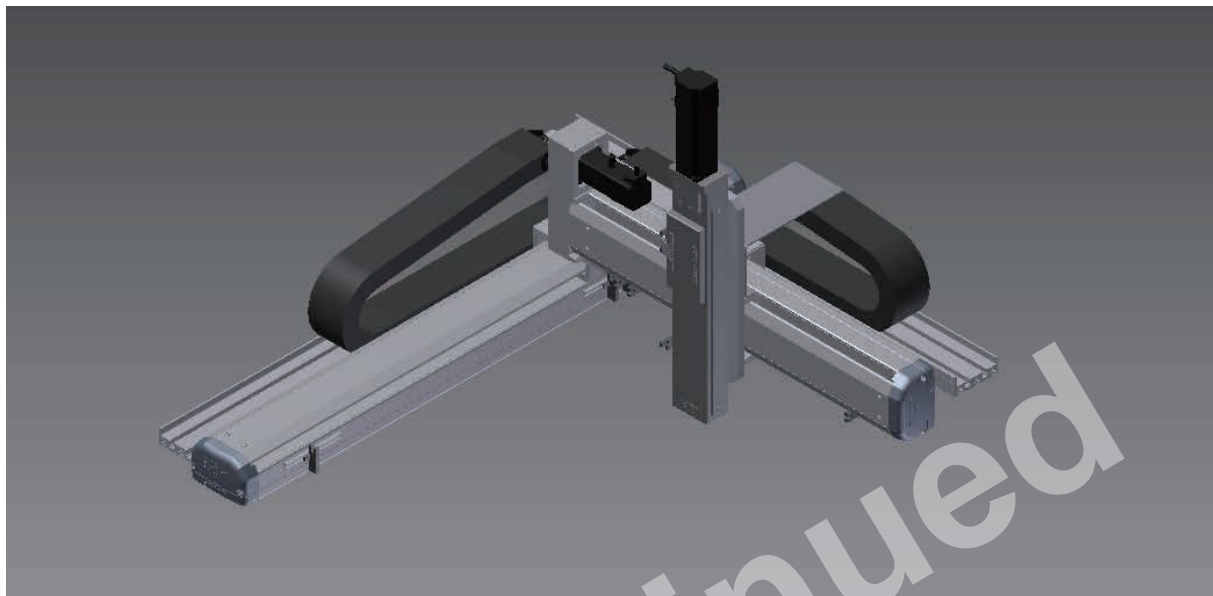
XYTH-G

XYTH-P

XYTH-F

XYTH442-A 3軸/3-axis

▶ 螺桿驅動
Ball Screw Drive



此圖僅供參考，出貨規格詳見尺寸圖面。
The picture is just for the reference. Please check the actual dimensions on the drawing.

※標準連結滑台不提供同動精度。
Assembly accuracy is not guaranteed for the standard multi-axis system.

最大行程 Maximum Stroke

X軸 X axis 1050mm Y軸 Y axis 450mm Z軸 Z axis 250mm

最高速度 Maximum Speed

X軸 X axis 800mm/s Y軸 Y axis 800mm/s Z軸 Z axis 500mm/s

AC伺服馬達容量 AC Servo Motor Output

X軸 X axis 100W Y軸 Y axis 100W Z軸 Z axis 100W+煞車

基本仕様 Specification

項目 Item	X軸 X axis	Y軸 Y axis	Z軸 Z axis
軸型式 Model Type	ETH12	ETH12	ETH6M
位置重複精度 Repeatability (mm)	±0.01	±0.01	±0.01
螺桿導程 Ball Screw Lead (mm)	16	16	10
最高速度 Maximum Speed (mm/s) ※3	800	800	500
標準行程(50間隔) Stroke 50 mm Pitch (mm)	100~1050	50~450	50~250
AC伺服馬達容量 AC Servo Motor Output (w)	100	100	100+煞車 Brake
使用環境 Environment	0~40°C, 85%RH Below		

※3: 最高速度(mm/s)是以伺服馬達最高轉速3000rpm/min為基準。
Maximum speed is based on the AC servo motor's 3000RPM.

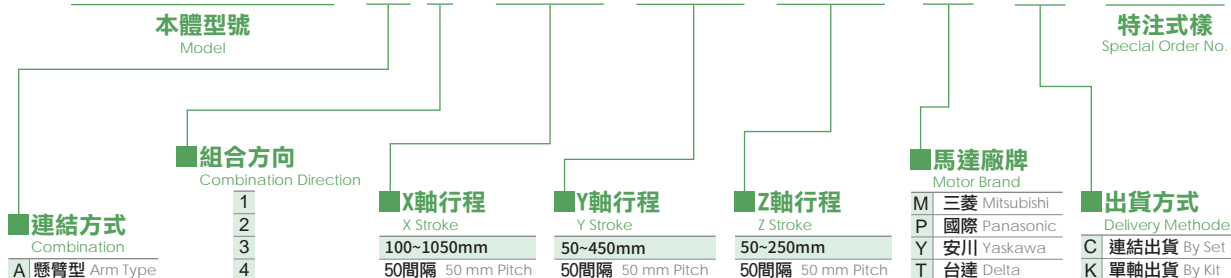
最大可搬重量 Maximum Payload

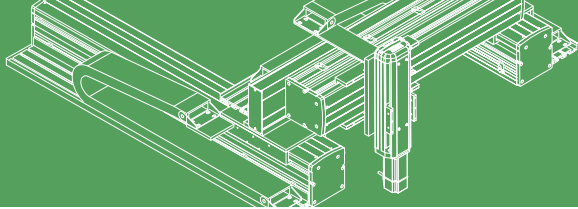
Z軸荷重 Z Payload (kg)	
Y軸行程 Y Stroke (mm)	50~450
Z軸行程 Z Stroke (mm)	5

※限定水平安裝。
Only for horizontal installation.

型號表示方式 Ordering Method

XYTH442 - A 1 - 550 - 400 - 150 - M - C - 0001





應用例
Application

一般/螺絲止樣
GTH/GTV/ETH/Y

一般/皮帶止樣
ETB/M

無塵/螺絲止樣
ECH

無塵/皮帶止樣
ECB

直交連結
XYTH Series

參考資料
Reference

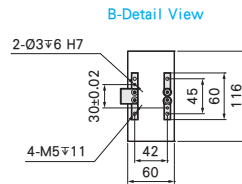
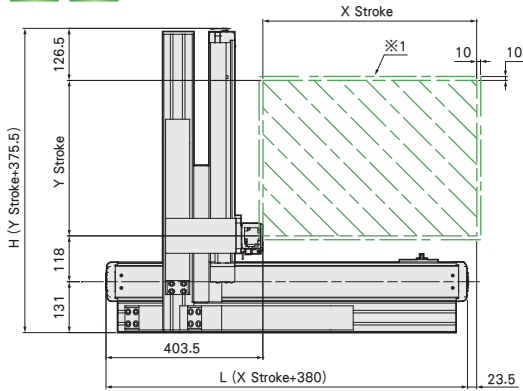
XYTH442-A1 尺寸圖 Size

A1

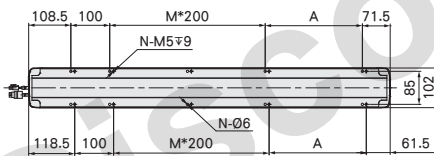
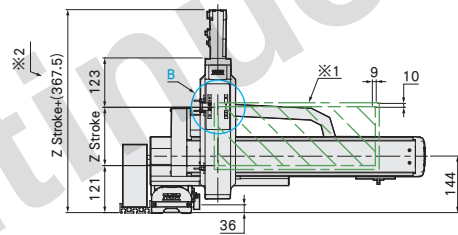
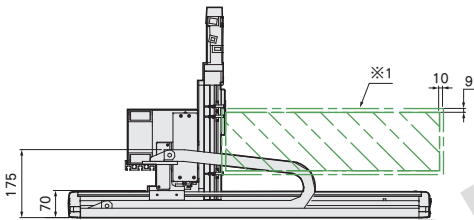
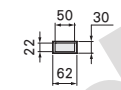


● CAD圖面可至www.toyorobot.com下載 ●

單位 Unit: mm



XY-Cable Chain



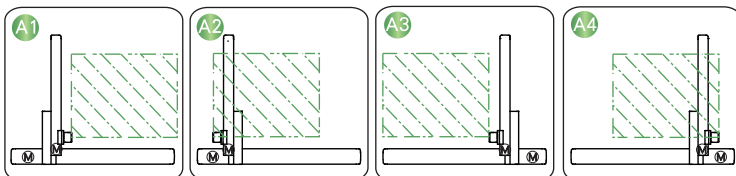
- ※1: 原點回復時的移動範圍及機械極限的停止位置。
The moving range of returning origin, the stop position of mechanical limit.
- ※2: Z軸總高度會依搭配的馬達廠牌及型號而變動。
The total height of Z-axis is depends on different motor's brands.

X軸行程 X Stroke (mm)	100	150	200	250	300	350	400	450	500	550	600	650	700	750	800	850	900	950	1000	1050	
L	480	530	580	630	680	730	780	830	880	930	980	1030	1080	1130	1180	1230	1280	1330	1380	1430	
A	200	50	100	150	200	50	100	150	200	50	100	150	200	50	100	150	200	50	100	200	
M	0	1	1	1	1	2	2	2	2	3	3	3	3	4	4	4	4	5	5	5	
N	6	8	8	8	8	10	10	10	10	12	12	12	12	14	14	14	14	16	16	16	
最高使用速度 Maximum Speed (mm/s)※4	800															720	640	560	480	400	320

Y軸行程 Y Stroke (mm)	50	100	150	200	250	300	350	400	450
H	425.5	475.5	525.5	575.5	625.5	675.5	725.5	775.5	825.5
最高使用速度 Maximum Speed (mm/s)※4	800								

- ※4: 最高使用速度代表該行程內可使用的最高安全速度，若超過此速度，滑台可能會有嚴重共振產生。
Maximum speed is refers to the highest safe speed that can be used in stroke, if more than the standard speed, table may produce serious resonance.

連結方向 Combination Direction



配件規格 Spec. Details

- X軸詳細規格 X-axis Detail Spec. →P147
- Y軸詳細規格 Y-axis Detail Spec. →P147
- Z軸詳細規格 Z-axis Detail Spec. →P133
- 馬達廠牌選定 Motor Brand Options →P633

XYTH 系列

XYTH-A

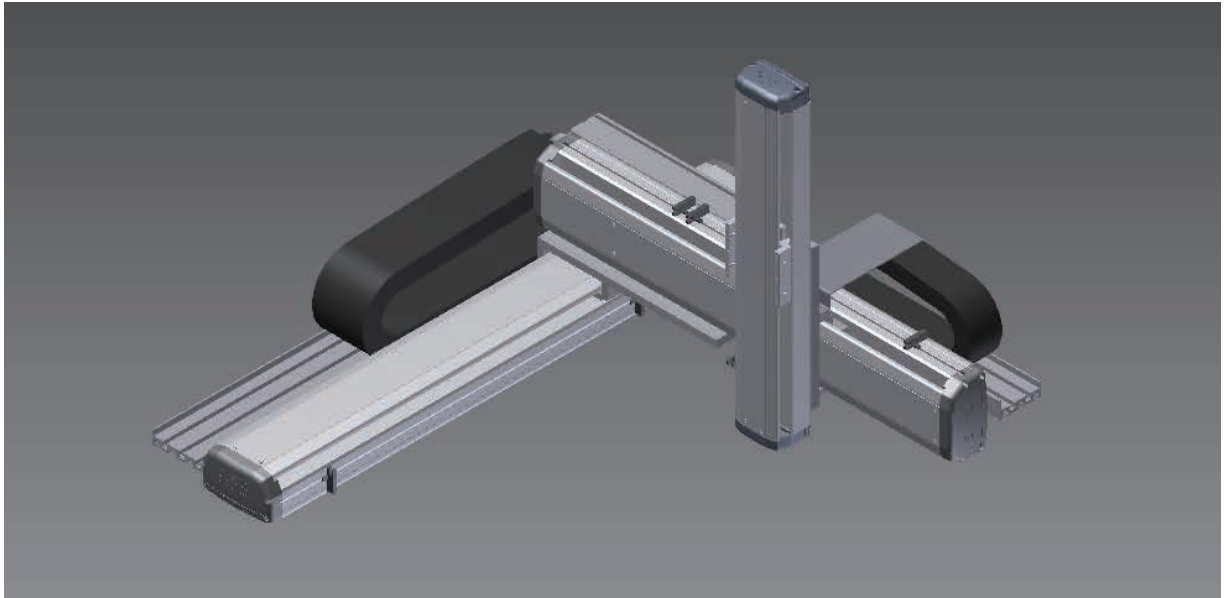
XYTH-G

XYTH-P

XYTH-F

XYTH653-A 3軸/3-axis

▶ 螺桿驅動
Ball Screw Drive



此圖僅供參考，出貨規格詳見尺寸圖面
The picture is just for the reference. Please check the the actual dimensions on the drawing.

※標準連結滑台不提供同動精度
Assembly accuracy is not guaranteed for the standard multi-axis system.

最大行程 Maximum Stroke

X軸 X axis 1050mm Y軸 Y axis 650mm Z軸 Z axis 350mm

最高速度 Maximum Speed

X軸 X axis 1000mm/s Y軸 Y axis 1000mm/s Z軸 Z axis 500mm/s

AC伺服馬達容量 AC Servo Motor Output

X軸 X axis 400W Y軸 Y axis 200W Z軸 Z axis 100W+煞車

基本仕様 Specification

項目 Item	X軸 X axis	Y軸 Y axis	Z軸 Z axis
軸型式 Model Type	ETH14	ETH13	ETH10
位置重複精度 Repeatability (mm)	±0.01	±0.01	±0.01
螺桿導程 Ball Screw Lead (mm)	20	20	10
最高速度 Maximum Speed (mm/s) *3	1000	1000	500
標準行程 (50間隔) Stroke 50 mm Pitch (mm)	100~1050	50~650	50~350
AC伺服馬達容量 AC Servo Motor Output (w)	400	200	100+煞車 Brake
使用環境 Environment	0~40°C, 85%RH Below		

*3: 最高速度(mm/s)是以伺服馬達最高轉速3000rpm/min為基準。
Maximum speed is based on the AC servo motor's 3000RPM.

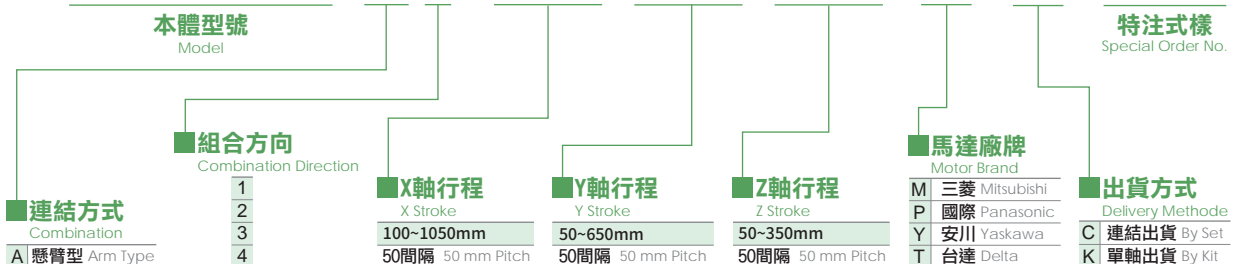
最大可搬重量 Maximum Payload

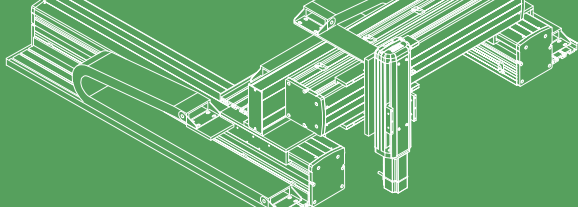
		Z軸荷重 Z Payload (kg)					
Y軸行程 Y Stroke (mm)	Z軸行程 Z Stroke (mm)	150	250	350	450	550	650
150	150	10	9	7	5	3	1
250	150	10	8	6	4	2	-
350	150	9	7	5	3	1	-

* 限定水平安裝。
Only for horizontal installation.

型號表示方式 Ordering Method

XYTH653 - A 1 - 600 - 450 - 200 - M - C - 0001





應用例
Application

一般/螺桿仕樣
GTH/GTV/ETH/Y

一般/皮帶仕樣
ETB/M

無塵/螺桿仕樣
ECH

無塵/皮帶仕樣
ECB

直交連結
XYTH Series

參考資料
Reference

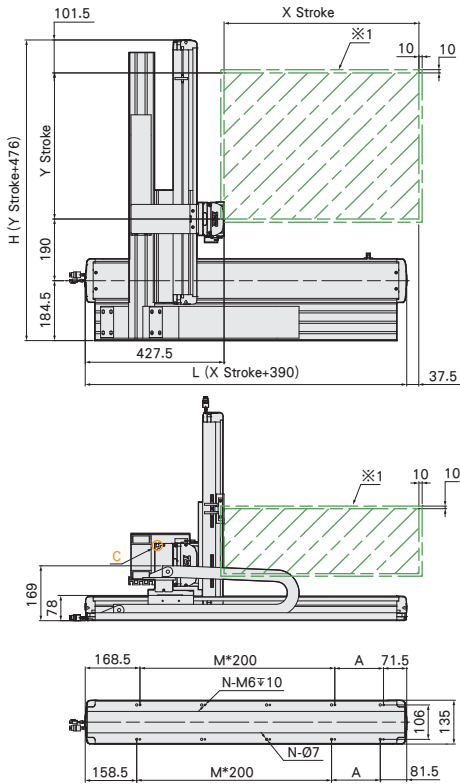
XYTH653-A1 尺寸圖 Size

A1

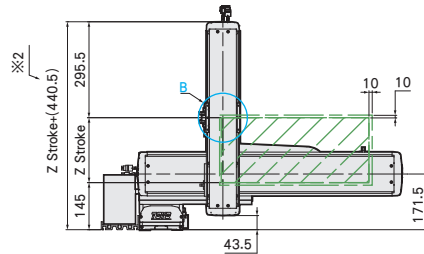
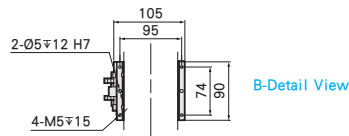
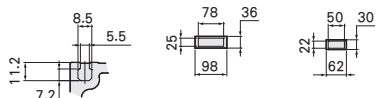


● CAD圖面可至www.toyorobot.com下載 ●

單位 Unit: mm



C-Cutaway View X-Cable Chain Y-Cable Chain



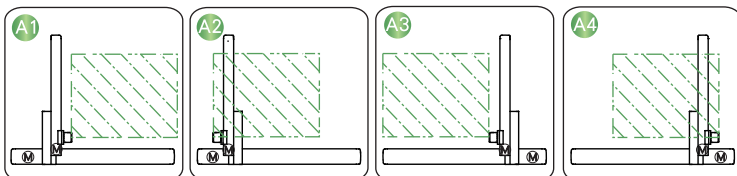
- ※1: 原點回復時的移動範圍及機械極限的停止位置。
The moving range of returning origin, the stop position of mechanical limit.
- ※2: Z軸總高度會依搭配的馬達廠牌及型號而變動。
The total height of Z-axis is depends on different motor's brands.

X軸行程 X Stroke (mm)	100	150	200	250	300	350	400	450	500	550	600	650	700	750	800	850	900	950	1000	1050	
L	490	540	590	640	690	740	790	840	890	940	990	1040	1090	1140	1190	1240	1290	1340	1390	1440	
A	50	100	150	200	50	100	150	200	50	100	150	200	50	100	150	200	50	100	150	200	
M	1	1	1	1	2	2	2	2	3	3	3	3	4	4	4	4	5	5	5	5	
N	6	6	6	6	8	8	8	8	10	10	10	10	12	12	12	12	14	14	14	14	
最高使用速度 Maximum Speed (mm/s)※4	1000															900	800	700	600	500	400

Y軸行程 Y Stroke (mm)	50	100	150	200	250	300	350	400	450	500	550	600	650
H	526	576	626	676	726	776	826	876	926	976	1026	1076	1126
最高使用速度 Maximum Speed (mm/s)※4	1000												

- ※4: 最高使用速度代表該行程內可使用的最高安全速度，若超過此速度，滑台可能會有嚴重共振產生。
Maximum speed is refers to the highest safe speed that can be used in stroke, if more than the standard speed, table may produce serious resonance.

連結方向 Combination Direction



配件規格 Spec. Details

- X軸詳細規格 X-axis Detail Spec. →P175
- Y軸詳細規格 Y-axis Detail Spec. →P157
- Z軸詳細規格 Z-axis Detail Spec. →P137
- 馬達廠牌選定 Motor Brand Options →P633

XYTH 系列

XYTH-A

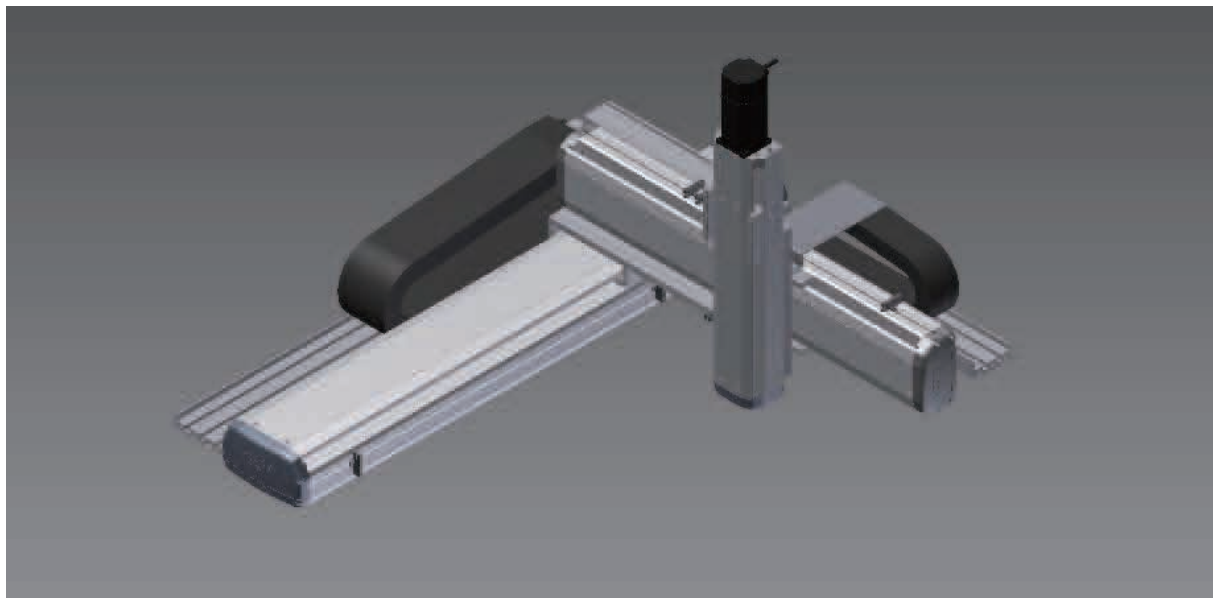
XYTH-G

XYTH-P

XYTH-F

XYTH764-A 3軸/3-axis

▶ 螺桿驅動
Ball Screw Drive



此圖僅供參考，出貨規格詳見尺寸圖面。
The picture is just for the reference. Please check the actual dimensions on the drawing.

※標準連結滑台不提供同動精度。
Assembly accuracy is not guaranteed for the standard multi-axis system.

最大行程 Maximum Stroke

X軸 X axis 1250mm Y軸 Y axis 650mm Z軸 Z axis 350mm

最高速度 Maximum Speed

X軸 X axis 1000mm/s Y軸 Y axis 1000mm/s Z軸 Z axis 500mm/s

AC伺服馬達容量 AC Servo Motor Output

X軸 X axis 400W Y軸 Y axis 200W Z軸 Z axis 200W+煞車

基本仕様 Specification

項目 Item	X軸 X axis	Y軸 Y axis	Z軸 Z axis
軸型式 Model Type	ETH17	ETH14	ETH12
位置重複精度 Repeatability (mm)	±0.01	±0.01	±0.01
螺桿導程 Ball Screw Lead (mm)	20	20	10
最高速度 Maximum Speed (mm/s) *3	1000	1000	500
標準行程 (50間隔) Stroke 50 mm Pitch (mm)	100~1250	50~650	50~350
AC伺服馬達容量 AC Servo Motor Output (w)	400	200	200+煞車 Brake
使用環境 Environment	0~40°C, 85%RH Below		

*3: 最高速度(mm/s)是以伺服馬達最高轉速3000rpm/min為基準。
Maximum speed is based on the AC servo motor's 3000RPM.

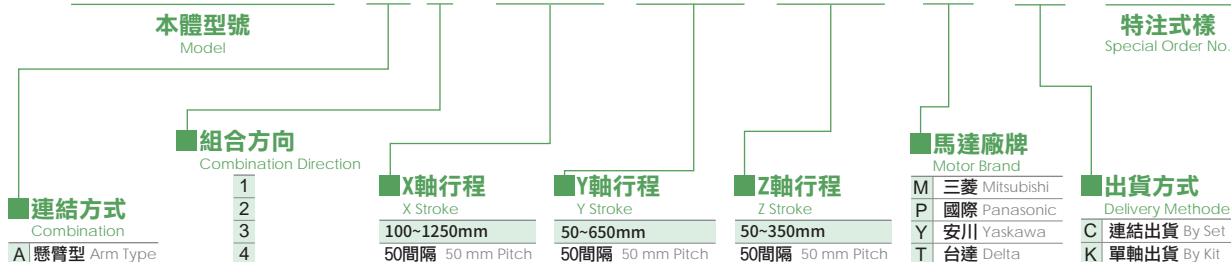
最大可搬重量 Maximum Payload

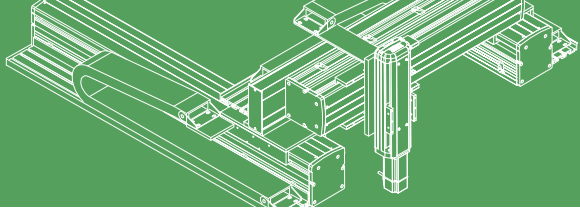
		Z軸荷重 Z Payload (kg)					
Z軸行程 Z Stroke (mm)	Y軸行程 Y Stroke (mm)	150	250	350	450	550	650
	150	14	13	11	9	7	5
250	14	12	10	8	6	4	
350	14	11	9	7	5	3	

* 限定水平安裝。
Only for horizontal installation.

型號表示方式 Ordering Method

XYTH764 - A 1 - 650 - 400 - 200 - M - C - 0001





應用例
Application

一般/鋼帶止緣
GTH/GTV/ETH/Y

一般/皮帶止緣
ETB/M

無塵/鋼帶止緣
ECH

無塵/皮帶止緣
ECB

直交連結
XYTH Series

參考資料
Reference

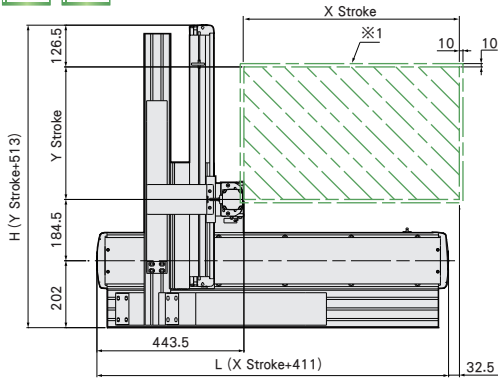
XYTH764-A1 尺寸圖 Size

A1

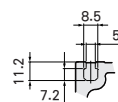


● CAD圖面可至www.toyorobot.com下載 ●

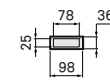
單位 Unit: mm



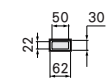
C-Cutaway View



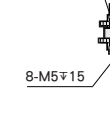
X-Cable Chain



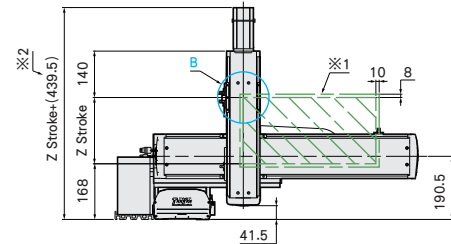
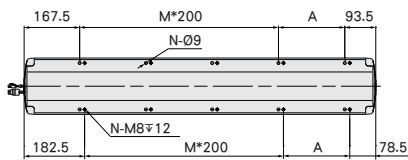
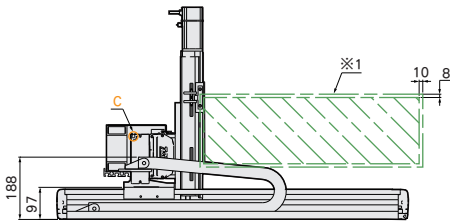
Y-Cable Chain



2-05 \pm 12 H7



B-Detail View



※1: 原點回復時的移動範圍及機械極限的停止位置。
 The moving range of returning origin, the stop position of mechanical limit.

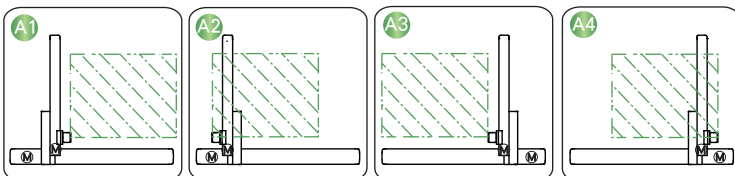
※2: Z軸總高度會依搭配的馬達廠牌及型號而變動。
 The total height of Z-axis is depends on different motor's brands.

X軸行程 X Stroke (mm)	100	150	200	250	300	350	400	450	500	550	600	650	700	750	800	850	900	950	1000	1050	1100	1150	1200	1250
L	511	561	611	661	711	761	811	861	911	961	1011	1061	1111	1161	1211	1261	1311	1361	1411	1461	1511	1561	1611	1661
A	50	100	150	200	50	100	150	200	50	100	150	200	50	100	150	200	50	100	150	200	50	100	150	200
M	1	1	1	1	2	2	2	2	3	3	3	3	4	4	4	4	5	5	5	5	6	6	6	6
N	6	6	6	6	8	8	8	8	10	10	10	10	12	12	12	12	14	14	14	14	16	16	16	16
最高使用速度 Maximum Speed (mm/s)※4	1000																	900	800	700	600			

Y軸行程 Y Stroke (mm)	50	100	150	200	250	300	350	400	450	500	550	600	650
H	563	613	663	713	763	813	863	913	963	1013	1063	1113	1163
最高使用速度 Maximum Speed (mm/s)※4	1000												

※4: 最高使用速度代表該行程內可使用的最高安全速度，若超過此速度，滑台可能會有嚴重共振產生。
 Maximum speed is refers to the highest safe speed that can be used in stroke, if more than the standard speed, table may produce serious resonance.

連結方向 Combination Direction



配件規格 Spec. Details

X軸詳細規格 X-axis Detail Spec.	→P181	Y軸詳細規格 Y-axis Detail Spec.	→P169
Z軸詳細規格 Z-axis Detail Spec.	→P153	馬達廠牌選定 Motor Brand Options	→P633

XYTH
系列

XYTH-A

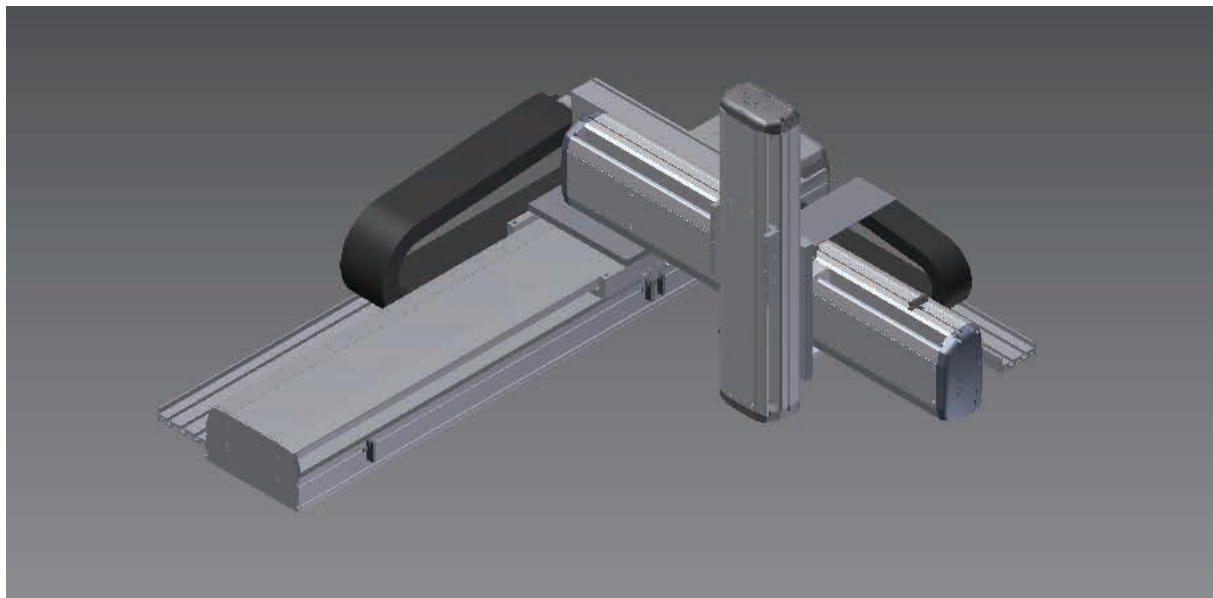
XYTH-G

XYTH-P

XYTH-F

XYTH876-A 3軸/3-axis

▶ 螺桿驅動
Ball Screw Drive



此圖僅供參考，出貨規格詳見尺寸圖面。
The picture is just for the reference. Please check the actual dimensions on the drawing.

※標準連結滑台不提供同動精度。
Assembly accuracy is not guaranteed for the standard multi-axis system.

最大行程 Maximum Stroke

X軸 X axis 1500mm Y軸 Y axis 750mm Z軸 Z axis 550mm

最高速度 Maximum Speed

X軸 X axis 1250mm/s Y軸 Y axis 1000mm/s Z軸 Z axis 500mm/s

AC伺服馬達容量 AC Servo Motor Output

X軸 X axis 750W Y軸 Y axis 400W Z軸 Z axis 400W+煞車

基本仕様 Specification

項目 Item	Y軸 X axis	Y軸 Y axis	Z軸 Z axis
軸型式 Model Type	ETH22	ETH17	ETH14
位置重複精度 Repeatability (mm)	±0.01	±0.01	±0.01
螺桿導程 Ball Screw Lead (mm)	25	20	10
最高速度 Maximum Speed (mm/s) *3	1250	1000	500
標準行程 (50間隔) Stroke 50 mm Pitch (mm)	100~1500	50~750	50~550
AC伺服馬達容量 AC Servo Motor Output (w)	750	400	400+煞車 Brake
使用環境 Environment	0~40°C, 85%RH Below		

*3: 最高速度 (mm/s) 是以伺服馬達最高轉速 3000rpm/min 為基準。
Maximum speed is based on the AC servo motor's 3000RPM.

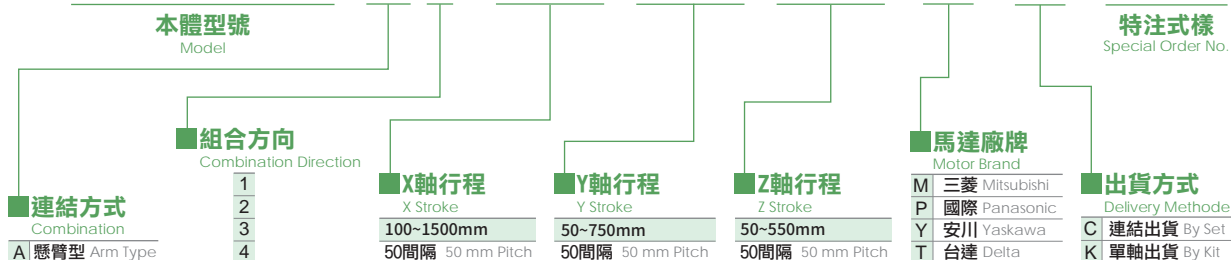
最大可搬重量 Maximum Payload

Z軸行程 Z Stroke (mm)	Z軸荷重 Z Payload (kg)						
	Y軸行程 X Stroke (mm) 150	250	350	450	550	650	750
150	22	22	22	22	19	18	17
250	22	22	22	20	18	17	16
350	22	22	22	20	17	16	15
450	22	22	22	19	16	15	14
550	22	22	22	19	15	14	13

* 限定水平安裝。
Only for horizontal installation.

型號表示方式 Ordering Method

XYTH876 - A 1 - 650 - 500 - 200 - M - C - 0001



免費服務專線：大陸 400-875-0009 台灣 0800-800-893
 Toll-free Number China Taiwan

應用例
Application

一般/鋼帶止緣
GTH/GTV/ETH/Y

一般/皮帶止緣
ETB/M

無塵/鋼帶止緣
ECH

無塵/皮帶止緣
ECB

直交連結
XYTH Series

參考資料
Reference

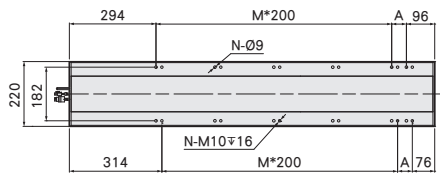
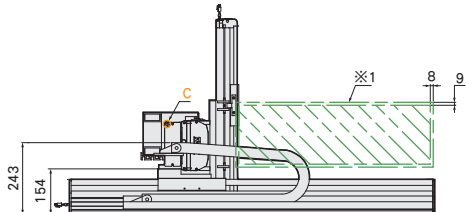
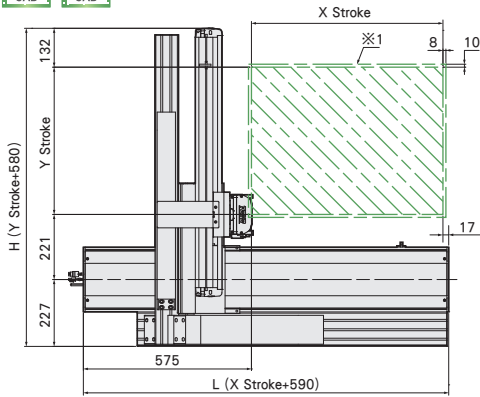
XYTH876-A1 尺寸圖 Size

A1

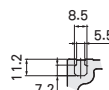
2D CAD 3D CAD

●CAD圖面可至www.toyorobot.com下載●

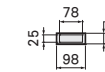
單位 Unit: mm



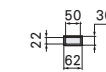
C-Cutaway View



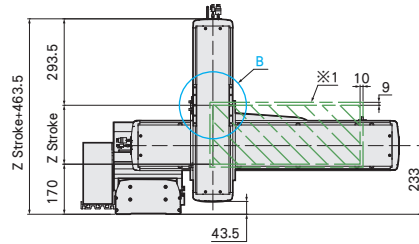
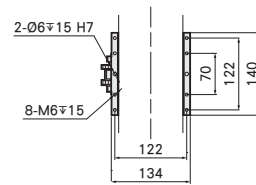
X-Cable Chain



Y-Cable Chain



B-Detail View



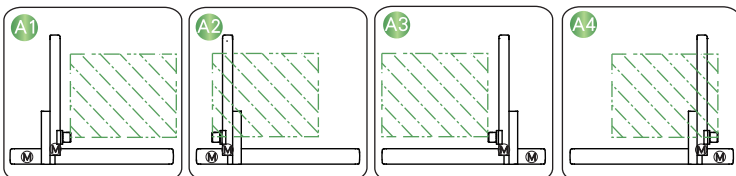
※1: 原點回復時的移動範圍及機械極限的停止位置。
 The moving range of returning origin, the stop position of mechanical limit.

X軸行程 X Stroke (mm)	100	150	200	250	300	350	400	450	500	550	600	650	700	750	800	850	900	950	1000	1050	1100	1150	1200	1250	1300	1350	1400	1450	1500
L	690	740	790	840	890	940	990	1040	1090	1140	1190	1240	1290	1340	1390	1440	1490	1540	1590	1640	1690	1740	1790	1840	1890	1940	1990	2040	2090
A	100	150	200	50	100	150	200	50	100	150	200	50	100	150	200	50	100	150	200	50	100	150	200	50	100	150	200	50	100
M	1	1	1	2	2	2	2	3	3	3	3	4	4	4	4	5	5	5	5	6	6	6	6	7	7	7	7	8	8
N	6	6	6	8	8	8	8	10	10	10	10	12	12	12	12	14	14	14	14	16	16	16	16	18	18	18	18	20	20
最高使用速度 Maximum Speed (mm/s)※4	1250																		1125	1000	875	750	625	500					

Y軸行程 Y Stroke (mm)	50	100	150	200	250	300	350	400	450	500	550	600	650	700	750
H	630	680	730	780	830	880	930	980	1030	1080	1130	1180	1230	1280	1330
最高使用速度 Maximum Speed (mm/s)※4	1000														

※4: 最高使用速度代表該行程內可使用的最高安全速度，若超過此速度，滑台可能會有嚴重共振產生。
 Maximum speed is refers to the highest safe speed that can be used in stroke, if more than the standard speed, it may occur serious resonance.

連結方向 Combination Direction



配件規格 Spec. Details

X軸詳細規格 X-axis Detail Spec.	→P191	Y軸詳細規格 Y-axis Detail Spec.	→P181
Z軸詳細規格 Z-axis Detail Spec.	→P175	馬達廠牌選定 Motor Brand Options	→P533

XYTH 系列

XYTH-A

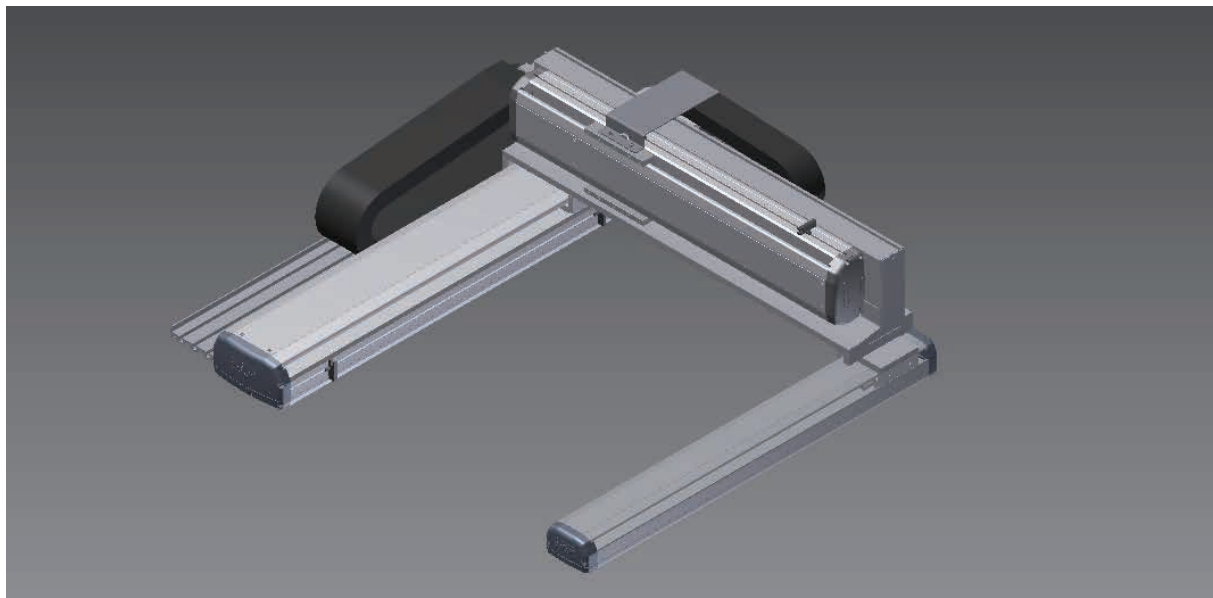
XYTH-G

XYTH-P

XYTH-F

XYTH760-G 2軸/2-axis

▶ 螺桿驅動
Ball Screw Drive



此圖僅供參考，出貨規格詳見尺寸圖面
The picture is just for the reference. Please check the the actual dimensions on the drawing.

※標準連結滑台不提供同動精度
Assembly accuracy is not guaranteed for the standard multi-axis system.

最大行程 Maximum Stroke

X軸
X axis 1250mm

Y軸
Y axis 850mm

最高速度 Maximum Speed

X軸
X axis 1000mm/s

Y軸
Y axis 1000mm/s

AC伺服馬達容量 AC Servo Motor Output

X軸
X axis 400W

Y軸
Y axis 200W

基本仕様 Specification

項目 Item	X軸 X axis	Y軸 Y axis
軸型式 Model Type	ETH17	ETH14
位置重複精度 Repeatability (mm)	±0.01	±0.01
螺桿導程 Ball Screw Lead (mm)	20	20
最高速度 Maximum Speed (mm/s) ※3	1000	1000
標準行程(50間隔) Stroke 50 mm Pitch (mm)	100~1250	200~850
AC伺服馬達容量 AC Servo Motor Output (w)	400	200
使用環境 Environment	0~40°C, 85%RH Below	

※3: 最高速度(mm/s)是以伺服馬達最高轉速3000rpm/min為基準。
Maximum speed is based on the AC servo motor's 3000RPM.

最大可搬重量 Maximum Payload

Y軸行程 Y Stroke (mm)	250	350	450	550	650	750	850
Y軸荷重 Y Payload (kg)	35	35	35	35	35	32	30

※限定水平安裝。
Only for horizontal installation.

型號表示方式 Ordering Method

XYTH760 - G 1 - 650 - 400 - M - C - 0001

本體型號
Model

特注式樣
Special Order No.

連結方式
Combination
G 龍門型 Gantry

組合方向
Combination Direction
1
2
3
4

X軸行程
X Stroke
100~1250mm
50間隔 50 mm Pitch

Y軸行程
Y Stroke
200~850mm
50間隔 50 mm Pitch

馬達廠牌
Motor Brand
M 三菱 Mitsubishi
P 國際 Panasonic
Y 安川 Yaskawa
T 台達 Delta

出貨方式
Delivery Method
C 連結出貨 By Set
K 單軸出貨 By Kit

免費服務專線：大陸 400-875-0009 台灣 0800-800-893
Toll-free Number China Taiwan

應用例
Application

一般/鋼帶仕樣
GH/GTV/ETH/Y

一般/皮帶仕樣
ETB/M

無塵/鋼帶仕樣
ECH

無塵/皮帶仕樣
ECB

直交連結
XYTH Series

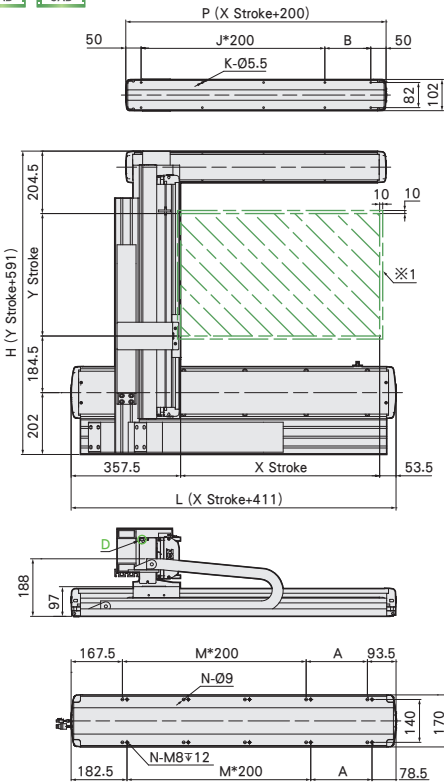
參考資料
Reference

XYTH760-G1 尺寸圖 Size

G1



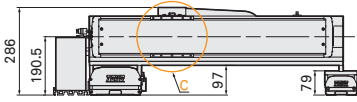
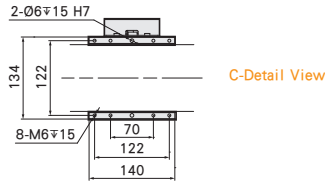
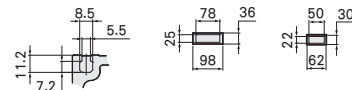
● CAD圖面可至www.toyorobot.com下載 ●



※1: 原點回復時的移動範圍及機械極限的停止位置。 單位 Unit: mm
 The moving range of returning origin, the stop position of mechanical limit.

※4: 最高使用速度代表該行程內可使用的最高安全速度，若超過此速度，滑台可能有嚴重共振產生。
 Maximum speed refers to the highest safe speed that can be used in stroke, if more than the standard speed, it may occur serious resonance.

D-Cutaway View X-Cable Chain Y-Cable Chain



Y軸行程 Y Stroke (mm)	200	250	300	350	400	450	500	550	600	650	700	750	800	850						
H	791	841	891	941	991	1041	1091	1141	1191	1241	1291	1341	1391	1441						
最高使用速度 Maximum Speed (mm/s)※4	1000										900				800		700		600	

X軸行程 X Stroke (mm)	100	150	200	250	300	350	400	450	500	550	600	650	700	750	800	850	900	950	1000	1050	1100	1150	1200	1250
L	511	561	611	661	711	761	811	861	911	961	1011	1061	1111	1161	1211	1261	1311	1361	1411	1461	1511	1561	1611	1661
A	50	100	150	200	50	100	150	200	50	100	150	200	50	100	150	200	50	100	150	200	50	100	150	200
M	1	1	1	1	2	2	2	2	3	3	3	3	4	4	4	4	5	5	5	5	6	6	6	6
N	6	6	6	6	8	8	8	8	10	10	10	10	12	12	12	12	14	14	14	14	16	16	16	16
最高使用速度 Maximum Speed (mm/s)※4	1000										900				800		700		600					

X輔助軸行程 X Auxiliary Stroke (mm)	100	150	200	250	300	350	400	450	500	550	600	650	700	750	800	850	900	950	1000	1050	1100	1150	1200	1250
P	300	350	400	450	500	550	600	650	700	750	800	850	900	950	1000	1050	1100	1150	1200	1250	1300	1350	1400	1450
B	200	50	100	150	200	50	100	150	200	50	100	150	200	50	100	150	200	50	100	150	200	50	100	150
J	0	1	1	1	1	2	2	2	2	3	3	3	3	4	4	4	4	5	5	5	5	6	6	6
K	4	6	6	6	6	8	8	8	8	10	10	10	10	12	12	12	12	14	14	14	14	16	16	16

連結方向 Combination Direction



配件規格 Spec. Details

X軸詳細規格 X-axis Detail Spec.	→P181	Y軸詳細規格 Y-axis Detail Spec.	→P169
Z軸詳細規格 Z-axis Detail Spec.	-	馬達廠牌選定 Motor Brand Options	→P533

XYTH 系列

XYTH-A

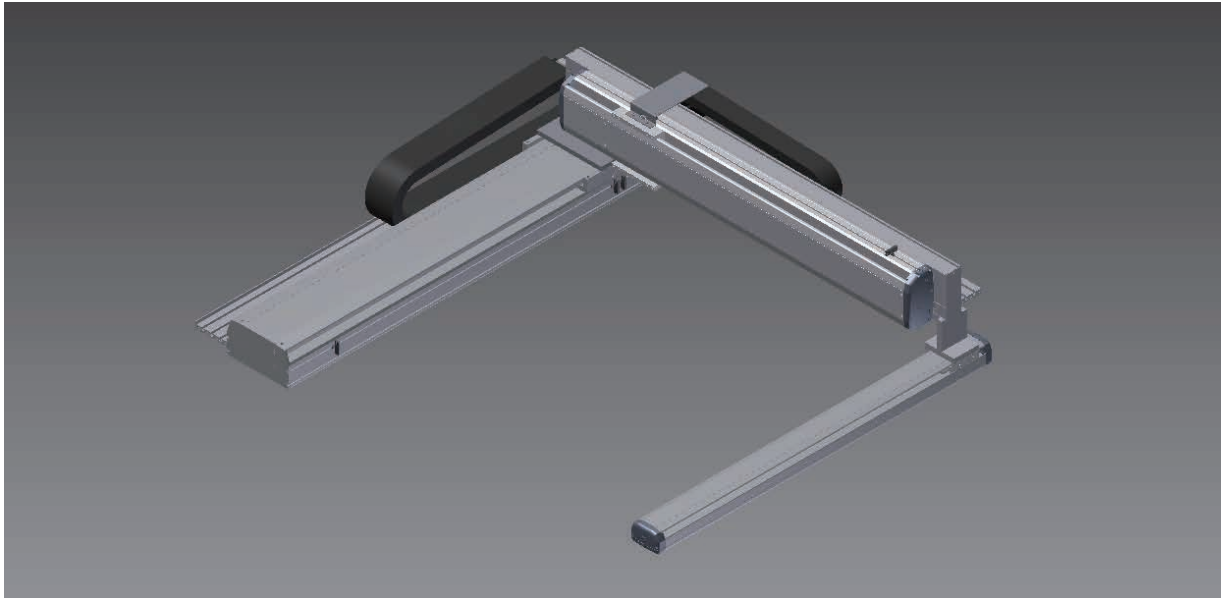
XYTH-G

XYTH-P

XYTH-F

XYTH870-G 2軸/2-axis

▶ 螺桿驅動
Ball Screw Drive



此圖僅供參考，出貨規格詳見尺寸圖面
The picture is just for the reference. Please check the the actual dimensions on the drawing.

※標準連結滑台不提供同動精度
Assembly accuracy is not guaranteed for the standard multi-axis system.

最大行程 Maximum Stroke

X軸
X axis 1500mm

Y軸
Y axis 1050mm

最高速度 Maximum Speed

X軸
X axis 1250mm/s

Y軸
Y axis 1000mm/s

AC伺服馬達容量 AC Servo Motor Output

X軸
X axis 750W

Y軸
Y axis 400W

基本仕様 Specification

項目 Item	X軸 X axis	Y軸 Y axis
軸型式 Model Type	ETH22	ETH17
位置重複精度 Repeatability (mm)	±0.01	±0.01
螺桿導程 Ball Screw Lead (mm)	25	20
最高速度 Maximum Speed (mm/s) ※3	1250	1000
標準行程(50間隔) Stroke 50 mm Pitch (mm)	100~1500	200~1050
AC伺服馬達容量 AC Servo Motor Output (w)	750	400
使用環境 Environment	0~40°C, 85%RH Below	

※3: 最高速度(mm/s)是以伺服馬達最高轉速3000rpm/min為基準。
Maximum speed is based on the AC servo motor's 3000RPM.

最大可搬重量 Maximum Payload

Y軸行程 Y Stroke (mm)	200~1050
Y軸荷重 Y Payload (kg)	50

※限定水平安裝。
Only for horizontal installation.

型號表示方式 Ordering Method

XYTH870 - G 1 - 1000 - 850 - M - C - 0001

本體型號
Model

特注式樣
Special Order No.

■ 連結方式
Combination
G 龍門型 Gantry

■ 組合方向
Combination Direction
1
2
3
4

■ X軸行程
X Stroke
100~1500mm
50間隔 50 mm Pitch

■ Y軸行程
Y Stroke
200~1050mm
50間隔 50 mm Pitch

■ 馬達廠牌
Motor Brand
M 三菱 Mitsubishi
P 國際 Panasonic
Y 安川 Yaskawa
T 台達 Delta

■ 出貨方式
Delivery Method
C 連結出貨 By Set
K 單軸出貨 By Kit

應用例
Application

一般/鋼帶仕樣
GH/GT/ETH/Y

一般/皮帶仕樣
ETB/M

無塵/鋼帶仕樣
ECH

無塵/皮帶仕樣
ECB

直交連結
XYTH Series

參考資料
Reference

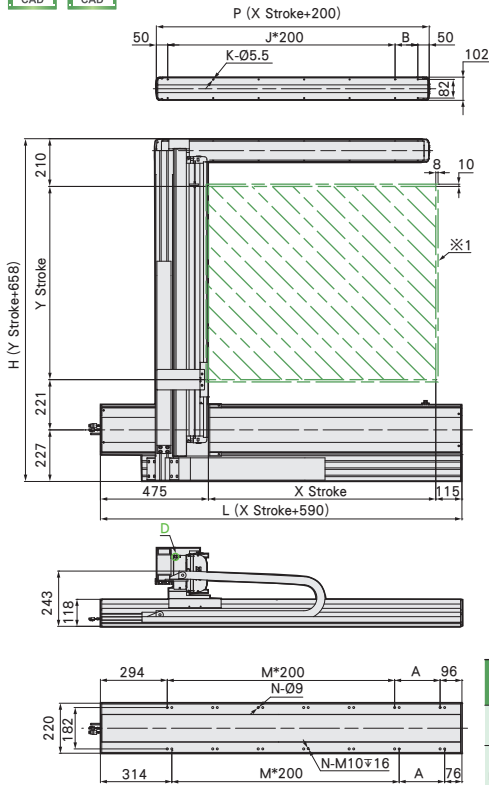
XYTH870-G1 尺寸圖 Size

G1



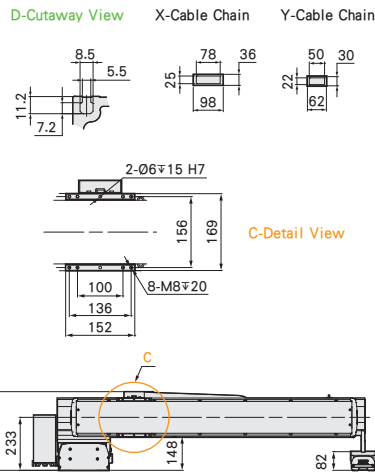
● CAD圖面可至www.toyorobot.com下載 ●

單位 Unit: mm



※1: 原點回復時的移動範圍及機械極限的停止位置。
 The moving range of returning origin, the stop position of mechanical limit.

※4: 最高使用速度代表該行程內可使用的最高安全速度。若超過此速度，滑台可能有嚴重共振產生。
 Maximum speed is refers to the highest safe speed that can be used in stroke, if more than the standard speed, it may occur serious resonance.



Y軸行程 Y Stroke (mm)	200	250	300	350	400	450	500	550	600	650	700	750	800	850	900	950	1000	1050	
H	858	908	958	1008	1058	1108	1158	1208	1258	1308	1358	1408	1458	1508	1558	1608	1658	1708	
最高使用速度 Maximum Speed (mm/s)*4	1000										900		800						

X軸行程 X Stroke (mm)	100	150	200	250	300	350	400	450	500	550	600	650	700	750	800	850	900	950	1000	1050	1100	1150	1200	1250	1300	1350	1400	1450	1500
L	690	740	790	840	890	940	990	1040	1090	1140	1190	1240	1290	1340	1390	1440	1490	1540	1590	1640	1690	1740	1790	1840	1890	1940	1990	2040	2090
A	100	150	200	50	100	150	200	50	100	150	200	50	100	150	200	50	100	150	200	50	100	150	200	50	100	150	200	50	100
M	1	1	1	2	2	2	2	3	3	3	3	4	4	4	4	5	5	5	5	6	6	6	6	7	7	7	7	8	8
N	6	6	6	8	8	8	8	10	10	10	10	12	12	12	12	14	14	14	14	16	16	16	16	18	18	18	18	20	20
最高使用速度 Maximum Speed (mm/s)*4	1250										1125		1000		875		750		625		500								

X軸輔助行程 X Auxiliary Stroke (mm)	100	150	200	250	300	350	400	450	500	550	600	650	700	750	800	850	900	950	1000	1050	1100	1150	1200	1250	1300	1350	1400	1450	1500
P	300	350	400	450	500	550	600	650	700	750	800	850	900	950	1000	1050	1100	1150	1200	1250	1300	1350	1400	1450	1500	1550	1600	1650	1700
B	200	50	100	150	200	50	100	150	200	50	100	150	200	50	100	150	200	50	100	150	200	50	100	150	200	50	100	150	200
J	0	1	1	1	1	2	2	2	2	3	3	3	3	4	4	4	4	5	5	5	5	6	6	6	6	7	7	7	7
K	4	6	6	6	6	8	8	8	8	10	10	10	10	12	12	12	12	14	14	14	14	16	16	16	16	18	18	18	18

連結方向 Combination Direction



配件規格 Spec. Details

X軸詳細規格 X-axis Detail Spec.	→P191	Y軸詳細規格 Y-axis Detail Spec.	→P181
Z軸詳細規格 Z-axis Detail Spec.	-	馬達廠牌選定 Motor Brand Options	→P533

XYTH 系列

XYTH-A

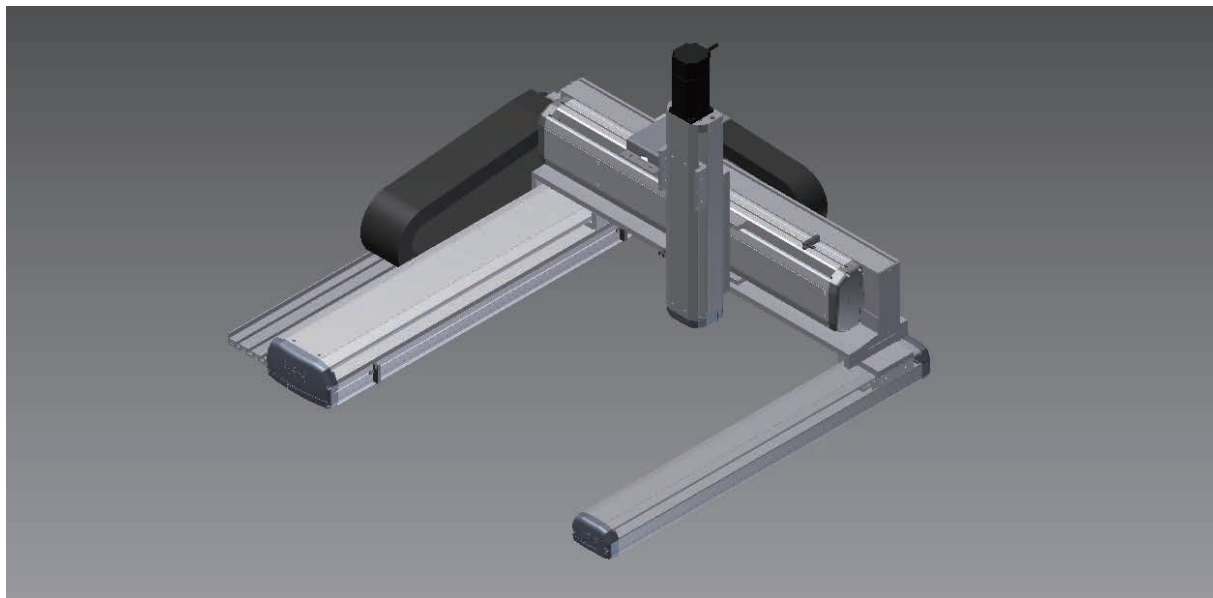
XYTH-G

XYTH-P

XYTH-F

XYTH764-G 3軸/3-axis

▶ 螺桿驅動
Ball Screw Drive



此圖僅供參考，出貨規格詳見尺寸圖面
The picture is just for the reference. Please check the the actual dimensions on the drawing.

※標準連結滑台不提供同動精度
Assembly accuracy is not guaranteed for the standard multi-axis system.

最大行程 Maximum Stroke

X軸 X axis 1250mm Y軸 Y axis 850mm Z軸 Z axis 350mm

最高速度 Maximum Speed

X軸 X axis 1000mm/s Y軸 Y axis 1000mm/s Z軸 Z axis 500mm/s

AC伺服馬達容量 AC Servo Motor Output

X軸 X axis 400W Y軸 Y axis 200W Z軸 Z axis 200W+煞車

基本仕様 Specification

項目 Item	X軸 X axis	Y軸 Y axis	Z軸 Z axis
軸型式 Model Type	ETH17	ETH14	ETH12
位置重複精度 Repeatability (mm)	±0.01	±0.01	±0.01
螺桿導程 Ball Screw Lead (mm)	20	20	10
最高速度 Maximum Speed (mm/s) *3	1000	1000	500
標準行程 (50間隔) Stroke 50 mm Pitch (mm)	100~1250	200~850	50~350
AC伺服馬達容量 AC Servo Motor Output (w)	400	200	200+煞車 Brake
使用環境 Environment	0~40°C, 85%RH Below		

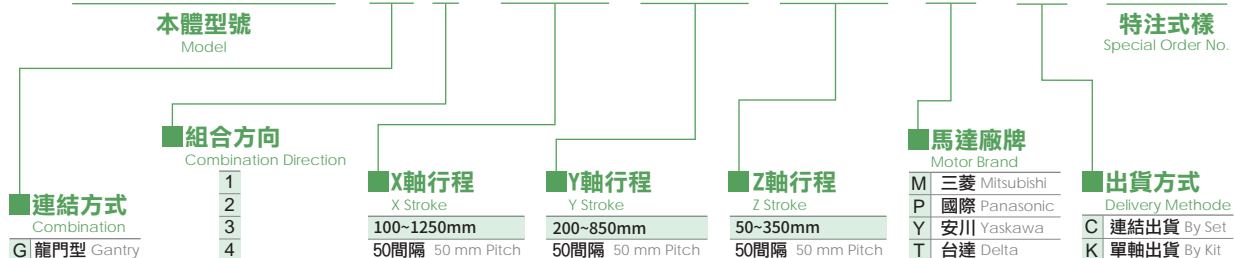
最大可搬質量 Maximum Payload

Z軸行程 Z Stroke (mm)	Z軸荷重 Z Payload (kg)								
	Y軸行程 Y Stroke (mm)	150	250	350	450	550	650	750	850
150	13	13	13	13	13	13	13	13	13
250	13	13	13	13	13	13	13	13	12
350	13	13	13	13	13	13	13	13	11

*限定水平安裝。
Only for horizontal installation.

型號表示方式 Ordering Method

XYTH764 - G 1 - 650 - 400 - 200 - M - C - 0001



應用例
Application

一般/螺桿止緣
GH/GTV/ETH/Y

一般/皮帶止緣
ETB/M

無塵/螺桿止緣
ECH

無塵/皮帶止緣
ECB

直交連結
XYTH Series

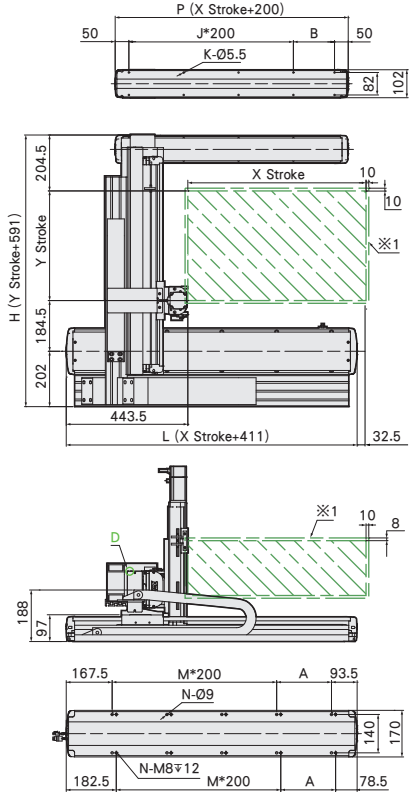
參考資料
Reference

XYTH764-G1 尺寸圖 Size

G1



● CAD圖面可至www.toyorobot.com下載 ●



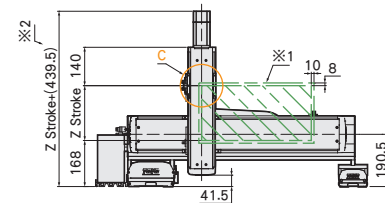
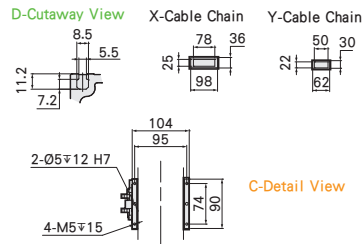
※1: 原點回復時的移動範圍及機械極限的停止位置。
The moving range of returning origin, the stop position of mechanical limit.

※2: Z軸總高度會依搭配的馬達廠牌及型號而變動。
The total height of Z-axis is depends on different motor's brands.

※3: 最高速度(mm/s)是以伺服馬達最高轉速3000rpm/min為基準。
Maximum speed is based on the AC servo motor's 3000 RPM.

※4: 最高使用速度代表該行程內可使用的最高安全速度，若超過此速度，滑台可能會有嚴重共振產生。
Maximum speed refers to the highest safe speed that can be used in stroke, if more than the standard speed, it may occur serious resonance.

單位 Unit: mm

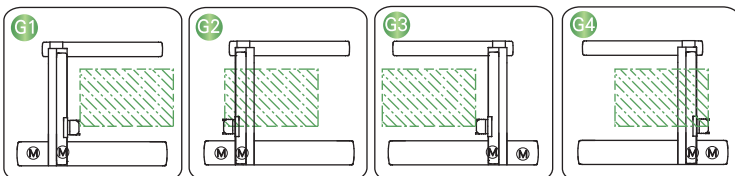


Y軸行程 Y Stroke (mm)	200	250	300	350	400	450	500	550	600	650	700	750	800	850										
H	791	841	891	941	991	1041	1091	1141	1191	1241	1291	1341	1391	1441										
最高使用速度 Maximum Speed (mm/s)※4	1000										900					800				700			600	

X軸行程 X Stroke (mm)	100	150	200	250	300	350	400	450	500	550	600	650	700	750	800	850	900	950	1000	1050	1100	1150	1200	1250					
L	511	561	611	661	711	761	811	861	911	961	1011	1061	1111	1161	1211	1261	1311	1361	1411	1461	1511	1561	1611	1661					
A	50	100	150	200	50	100	150	200	50	100	150	200	50	100	150	200	50	100	150	200	50	100	150	200					
M	1	1	1	1	2	2	2	2	3	3	3	3	4	4	4	4	5	5	5	5	6	6	6	6					
N	6	6	6	6	8	8	8	8	10	10	10	10	10	12	12	12	12	14	14	14	14	16	16	16					
最高使用速度 Maximum Speed (mm/s)※4	1000																		900			800			700			600	

X輔助軸行程 X Auxiliary Stroke (mm)	100	150	200	250	300	350	400	450	500	550	600	650	700	750	800	850	900	950	1000	1050	1100	1150	1200	1250
P	300	350	400	450	500	550	600	650	700	750	800	850	900	950	1000	1050	1100	1150	1200	1250	1300	1350	1400	1450
B	200	50	100	150	200	50	100	150	200	50	100	150	200	50	100	150	200	50	100	150	200	50	100	150
J	0	1	1	1	1	2	2	2	2	3	3	3	3	4	4	4	4	5	5	5	5	6	6	6
K	4	6	6	6	6	8	8	8	8	10	10	10	10	12	12	12	12	14	14	14	14	16	16	16

連結方向 Combination Direction



配件規格 Spec. Details

X軸詳細規格 X-axis Detail Spec.	→P181	Y軸詳細規格 Y-axis Detail Spec.	→P169
Z軸詳細規格 Z-axis Detail Spec.	→P153	馬達廠牌選定 Motor Brand Options	→P633

XYTH 系列

XYTH-A

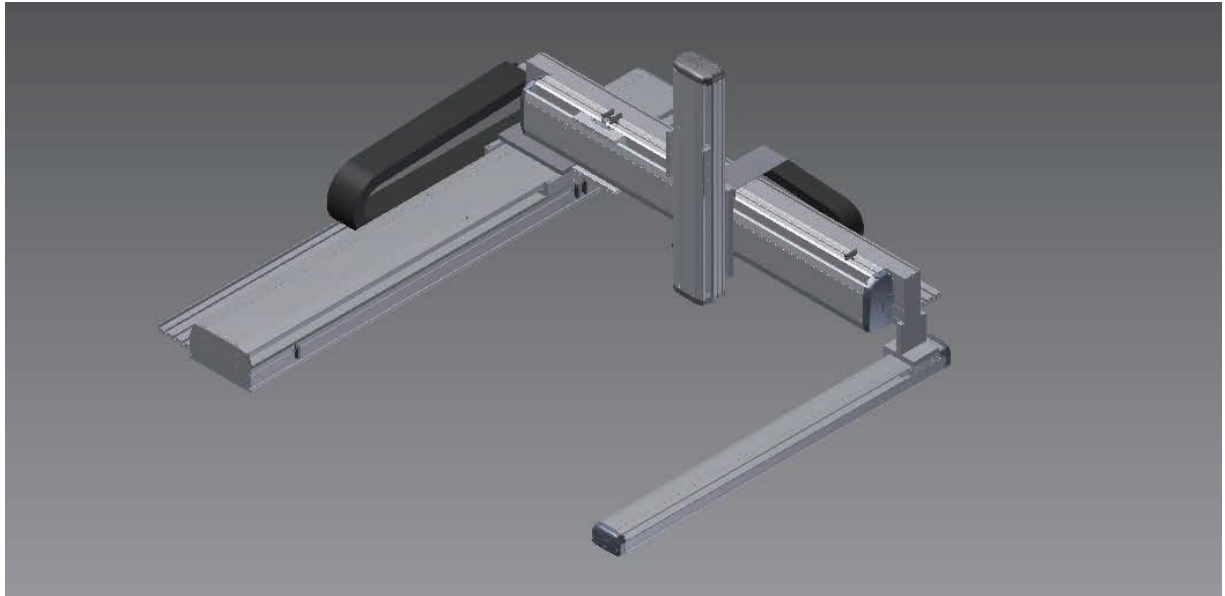
XYTH-G

XYTH-P

XYTH-F

XYTH876-G 3軸/3-axis

▶ 螺桿驅動
Ball Screw Drive



此圖僅供參考，出貨規格詳見尺寸圖面。
The picture is just for the reference. Please check the the actual dimensions on the drawing.

※標準連結滑台不提供同動精度。
Assembly accuracy is not guaranteed for the standard multi-axis system.

最大行程 Maximum Stroke

X軸 X axis 1500mm Y軸 Y axis 1050mm Z軸 Z axis 550mm

最高速度 Maximum Speed

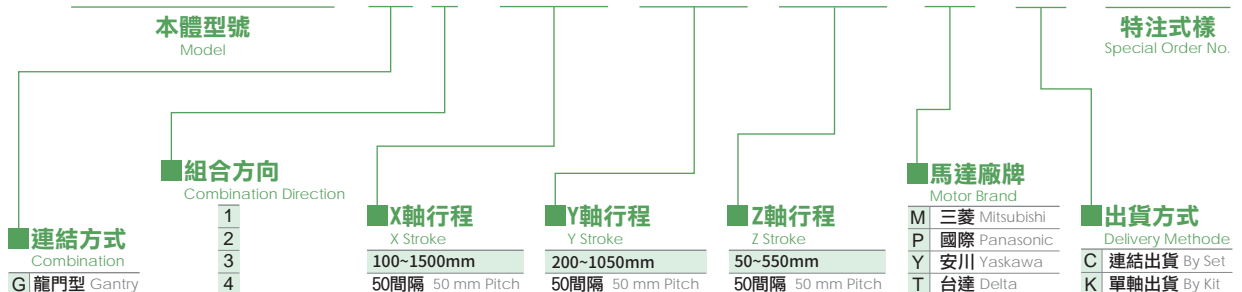
X軸 X axis 1250mm/s Y軸 Y axis 1000mm/s Z軸 Z axis 500mm/s

AC伺服馬達容量 AC Servo Motor Output

X軸 X axis 750W Y軸 Y axis 400W Z軸 Z axis 400W+煞車

型號表示方式 Ordering Method

XYTH876 - G 1 - 650 - 400 - 200 - M - C - 0001



基本仕様 Specification

項目 Item	X軸 X axis	Y軸 Y axis	Z軸 Z axis
軸型式 Model Type	ETH22	ETH17	ETH14
位置重複精度 Repeatability (mm)	±0.01	±0.01	±0.01
螺桿導程 Ball Screw Lead (mm)	25	20	10
最高速度 Maximum Speed (mm/s) ※3	1250	1000	500
標準行程(50間隔) Stroke 50 mm Pitch (mm)	100~1500	200~1050	50~550
AC伺服馬達容量 AC Servo Motor Output (w)	750	400	400+煞車 Brake
使用環境 Environment	0~40°C, 85%RH Below		

※3: 最高速度(mm/s)是以伺服馬達最高轉速3000rpm/min為基準。
Maximum speed is based on the AC servo motor's 3000RPM.

最大可搬質量 Maximum Payload

Z軸荷重 Z Payload (kg)	
Y軸行程 Y Stroke (mm)	200~1050
Z軸行程 Z Stroke (mm)	22

※限定水平安裝。
Only for horizontal installation.

應用例
Application

一般/鋼帶止緣
GH/GTV/ETH/Y

一般/皮帶止緣
ETB/M

無塵/鋼帶止緣
ECH

無塵/皮帶止緣
ECB

直交連結
XYTH Series

參考資料
Reference

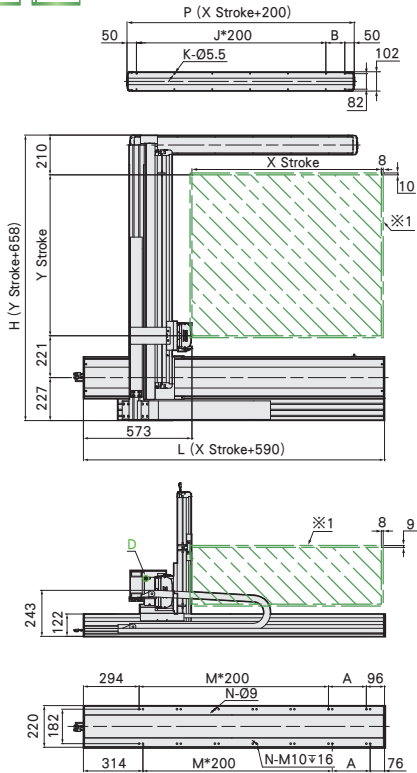
XYTH876-G1 尺寸圖 Size

G1

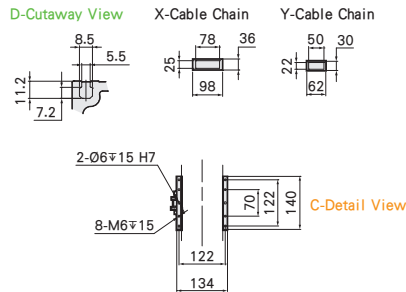


● CAD圖面可至www.toyorobot.com下載 ●

單位 Unit: mm



※1: 原點回復時的移動範圍及機械極限的停止位置。
 The moving range of returning origin, the stop position of mechanical limit.
 ※4: 最高使用速度代表該行程內可使用的最高安全速度。若超過此速度，滑台可能有嚴重共振產生。
 Maximum speed is refers to the highest safe speed that can be used in stroke, if more than the standard speed, it may occur serious resonance.

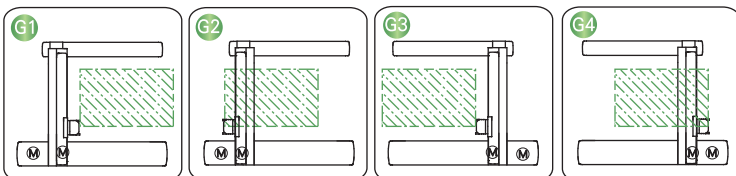


Y軸行程 Y Stroke (mm)	200	250	300	350	400	450	500	550	600	650	700	750	800	850	900	950	1000	1050
H	858	908	958	1008	1058	1108	1158	1208	1258	1308	1358	1408	1458	1508	1558	1608	1658	1708
最高使用速度 Maximum Speed (mm/s)※4	1000												900		800			

X軸行程 X Stroke (mm)	100	150	200	250	300	350	400	450	500	550	600	650	700	750	800	850	900	950	1000	1050	1100	1150	1200	1250	1300	1350	1400	1450	1500
L	690	740	790	840	890	940	990	1040	1090	1140	1190	1240	1290	1340	1390	1440	1490	1540	1590	1640	1690	1740	1790	1840	1890	1940	1990	2040	2090
A	100	150	200	50	100	150	200	50	100	150	200	50	100	150	200	50	100	150	200	50	100	150	200	50	100	150	200	50	100
M	1	1	1	2	2	2	2	3	3	3	3	4	4	4	4	5	5	5	5	6	6	6	6	7	7	7	7	8	8
N	6	6	6	8	8	8	8	10	10	10	10	12	12	12	12	14	14	14	14	16	16	16	16	18	18	18	18	20	20
最高使用速度 Maximum Speed (mm/s)※4	1250												1125		1000		875		750		625		500						

X輔助軸行程 X Auxiliary Stroke (mm)	100	150	200	250	300	350	400	450	500	550	600	650	700	750	800	850	900	950	1000	1050	1100	1150	1200	1250	1300	1350	1400	1450	1500
P	300	350	400	450	500	550	600	650	700	750	800	850	900	950	1000	1050	1100	1150	1200	1250	1300	1350	1400	1450	1500	1550	1600	1650	1700
B	200	50	100	150	200	50	100	150	200	50	100	150	200	50	100	150	200	50	100	150	200	50	100	150	200	50	100	150	200
J	0	1	1	1	1	2	2	2	2	3	3	3	3	4	4	4	4	5	5	5	5	6	6	6	6	7	7	7	7
K	4	6	6	6	6	8	8	8	8	10	10	10	10	12	12	12	12	14	14	14	14	16	16	16	16	18	18	18	18

連結方向 Combination Direction



配件規格 Spec. Details

X軸詳細規格 X-axis Detail Spec.	→P191	Y軸詳細規格 Y-axis Detail Spec.	→P181
Z軸詳細規格 Z-axis Detail Spec.	→P175	馬達廠牌選定 Motor Brand Options	→P533

XYTH 系列

XYTH-A

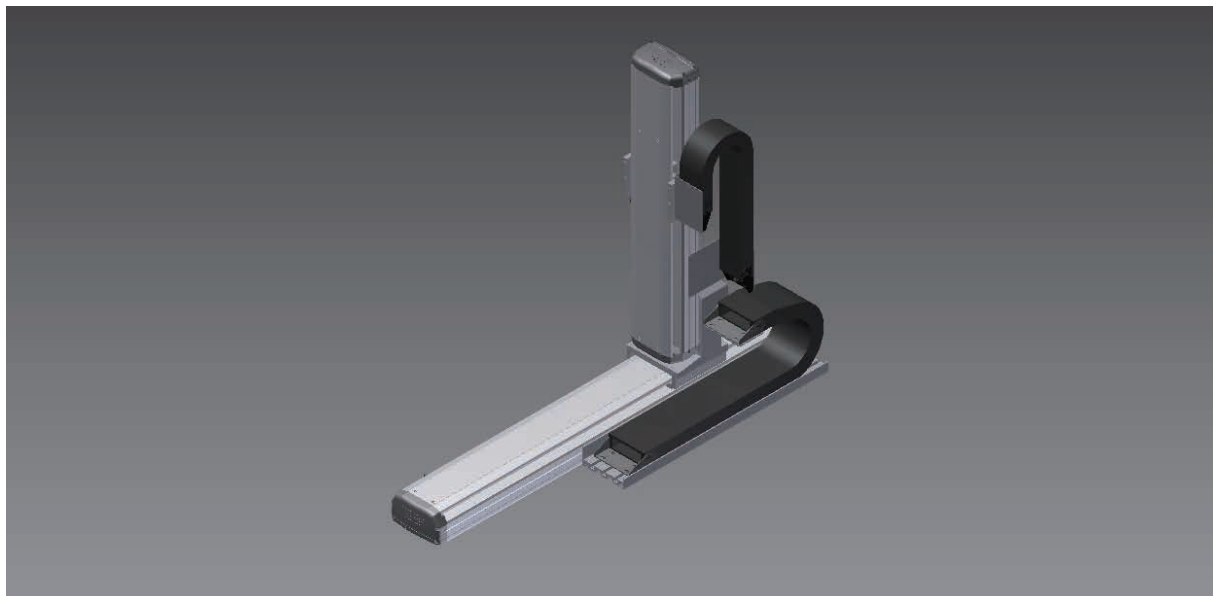
XYTH-G

XYTH-P

XYTH-F

XYTH650-P 2軸/2-axis

▶ 螺桿驅動
Ball Screw Drive



此圖僅供參考，出貨規格詳見尺寸圖面
The picture is just for the reference. Please check the the actual dimensions on the drawing.

※標準連結滑台不提供同動精度
Assembly accuracy is not guaranteed for the standard multi-axis system.

最大行程 Maximum Stroke

X軸
X axis 1050mm

Z軸
Z axis 550mm

最高速度 Maximum Speed

X軸
X axis 1000mm/s

Z軸
Z axis 500mm/s

AC伺服馬達容量 AC Servo Motor Output

X軸
X axis 400W

Z軸
Z axis 200W+煞車

基本仕様 Specification

項目 Item	X軸 X axis	Z軸 Z axis
軸型式 Model Type	ETH14	ETH13
位置重複精度 Repeatability (mm)	±0.01	±0.01
螺桿導程 Ball Screw Lead (mm)	20	10
最高速度 Maximum Speed (mm/s) ※3	1000	500
標準行程(50間隔) Stroke 50 mm Pitch (mm)	100~1050	50~550
AC伺服馬達容量 AC Servo Motor Output (w)	400	200+煞車 Brake
使用環境 Environment	0~40°C, 85%RH Below	

※3: 最高速度(mm/s)是以伺服馬達最高轉速3000rpm/min為基準。
Maximum speed is based on the AC servo motor's 3000RPM.

最大可搬重量 Maximum Payload

Z軸行程 Z Stroke (mm)	50~550
Z軸荷重 Z Payload (kg)	10

※限定水平安裝。
Only for horizontal installation.

型號表示方式 Ordering Method

XYTH650 - P 1 - 600 - 300 - M - C - 0001

本體型號
Model

特注仕様
Special Order No.

■ 連結方式
Combination

P 極座標型 Polar Type

■ 組合方向
Combination Direction

1
2

■ X軸行程
X Stroke

100~1050mm
50間隔 50 mm Pitch

■ Z軸行程
Z Stroke

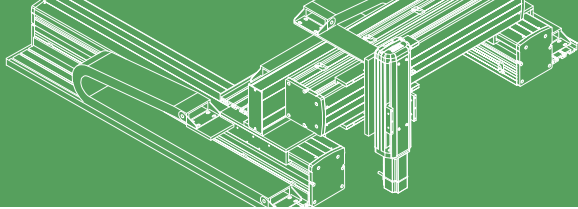
50~550mm
50間隔 50 mm Pitch

■ 馬達廠牌
Motor Brand

M 三菱 Mitsubishi
P 國際 Panasonic
Y 安川 Yaskawa
T 台達 Delta

■ 出貨方式
Delivery Method

C 連結出貨 By Set
K 單軸出貨 By Kit



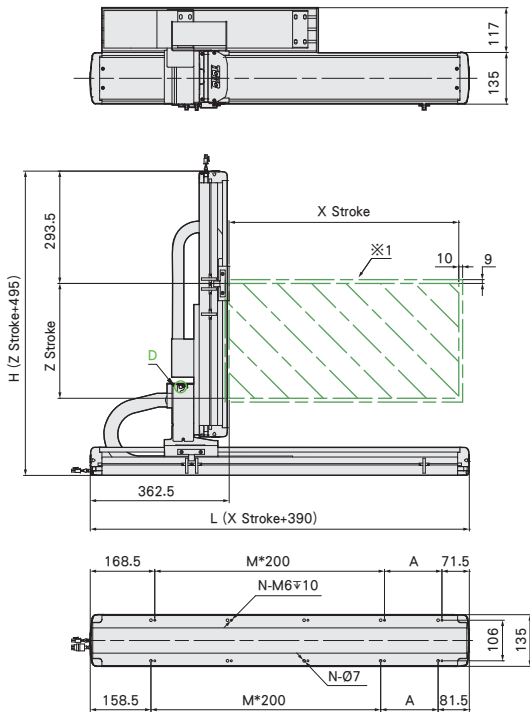
XYTH650-P1 尺寸圖 Size

P1



● CAD圖面可至www.toyorobot.com下載 ●

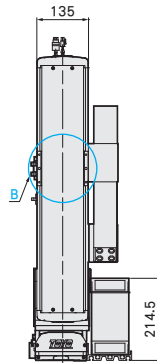
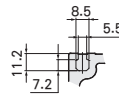
單位 Unit: mm



D-Cutaway View

X-Cable Chain

Y-Cable Chain



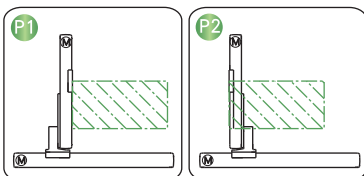
※1: 原點回復時的移動範圍及機械極限的停止位置。
 The moving range of returning origin, the stop position of mechanical limit.

X軸行程 X Stroke (mm)	100	150	200	250	300	350	400	450	500	550	600	650	700	750	800	850	900	950	1000	1050	
L	490	540	590	640	690	740	790	840	890	940	990	1040	1090	1140	1190	1240	1290	1340	1390	1440	
A	50	100	150	200	50	100	150	200	50	100	150	200	50	100	150	200	50	100	150	200	
M	1	1	1	1	2	2	2	2	3	3	3	3	4	4	4	4	5	5	5	5	
N	6	6	6	6	8	8	8	8	10	10	10	10	12	12	12	12	14	14	14	14	
最高使用速度 Maximum Speed (mm/s)※4	1000															900	800	700	600	500	400

Z軸行程 Z Stroke (mm)	50	100	150	200	250	300	350	400	450	500	550
H	545	595	645	695	745	795	845	895	945	995	1045
最高使用速度 Maximum Speed (mm/s)※4	500										

※4: 最高使用速度代表該行程內可使用的最高安全速度，若超過此速度，滑台可能會有嚴重共振產生。
 Maximum speed is refers to the highest safe speed that can be used in stroke, if more than the standard speed, it may occur serious resonance.

連結方向 Combination Direction



配件規格 Spec. Details

X軸詳細規格 X-axis Detail Spec.	→P175	Y軸詳細規格 Y-axis Detail Spec.	-
Z軸詳細規格 Z-axis Detail Spec.	→P157	馬達廠牌選定 Motor Brand Options	→P633

XYTH 系列

XYTH-A

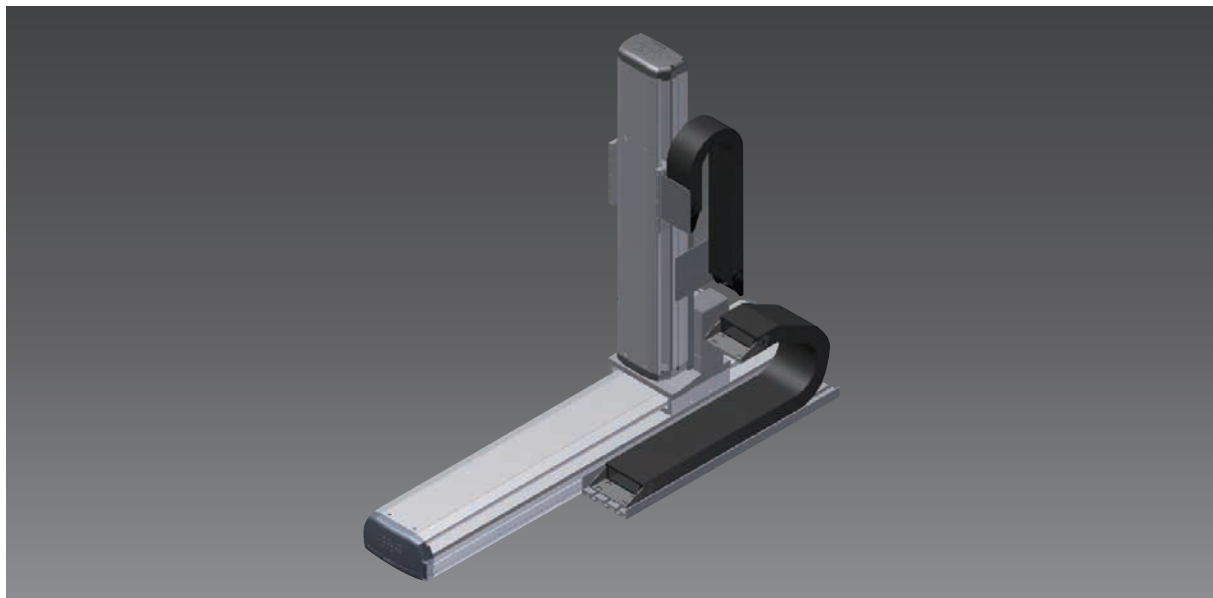
XYTH-G

XYTH-P

XYTH-F

XYTH760-P 2軸/2-axis

▶ 螺桿驅動
Ball Screw Drive



此圖僅供參考，出貨規格詳見尺寸圖面
The picture is just for the reference. Please check the the actual dimensions on the drawing.

※標準連結滑台不提供同動精度
Assembly accuracy is not guaranteed for the standard multi-axis system.

最大行程 Maximum Stroke

X軸
X axis 1250mm

Z軸
Z axis 650mm

最高速度 Maximum Speed

X軸
X axis 1000mm/s

Z軸
Z axis 500mm/s

AC伺服馬達容量 AC Servo Motor Output

X軸
X axis 400W

Z軸
Z axis 400W+煞車

基本仕様 Specification

項目 Item	X軸 X axis	Z軸 Z axis
軸型式 Model Type	ETH17	ETH14
位置重複精度 Repeatability (mm)	±0.01	±0.01
螺桿導程 Ball Screw Lead (mm)	20	10
最高速度 Maximum Speed (mm/s) ※3	1000	500
標準行程(50間隔) Stroke 50 mm Pitch (mm)	100~1250	50~650
AC伺服馬達容量 AC Servo Motor Output (w)	400	400+煞車 Brake
使用環境 Environment	0~40°C, 85%RH Below	

※3: 最高速度(mm/s)是以伺服馬達最高轉速3000rpm/min為基準。
Maximum speed is based on the AC servo motor's 3000RPM.

最大可搬重量 Maximum Payload

Z軸行程 Z Stroke (mm)	50~650
Z軸荷重 Z Payload (kg)	22

※限定水平安裝。
Only for horizontal installation.

型號表示方式 Ordering Method

XYTH760 - P 1 - 600 - 450 - M - C - 0001

本體型號
Model

特注式樣
Special Order No.

■ 連結方式
Combination

P 極座標型 Polar Type

■ 組合方向
Combination Direction

1
2

■ X軸行程
X Stroke

100~1250mm
50間隔 50 mm Pitch

■ Z軸行程
Z Stroke

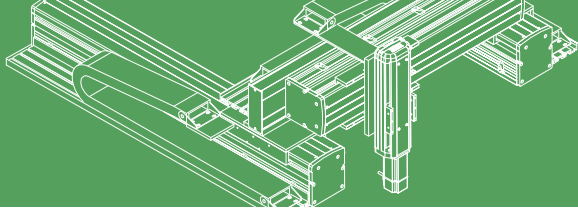
50~650mm
50間隔 50 mm Pitch

■ 馬達廠牌
Motor Brand

M 三菱 Mitsubishi
P 國際 Panasonic
Y 安川 Yaskawa
T 台達 Delta

■ 出貨方式
Delivery Method

C 連結出貨 By Set
K 單軸出貨 By Kit



應用例
Application

一般/鋼帶仕樣
GTH/GTV/ETH/Y

一般/皮帶仕樣
ETB/M

無塵/鋼帶仕樣
ECH

無塵/皮帶仕樣
ECB

直交連結
XYTH Series

參考資料
Reference

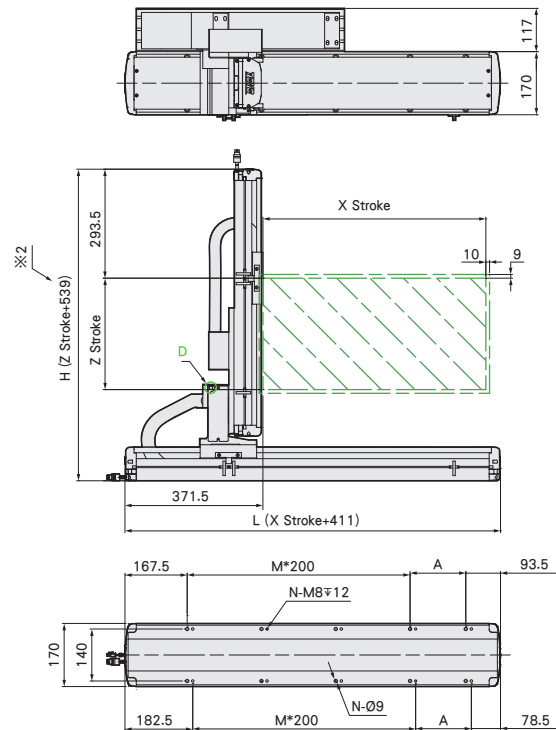
XYTH760-P1 尺寸圖 Size

P1



● CAD圖面可至www.toyorobot.com下載 ●

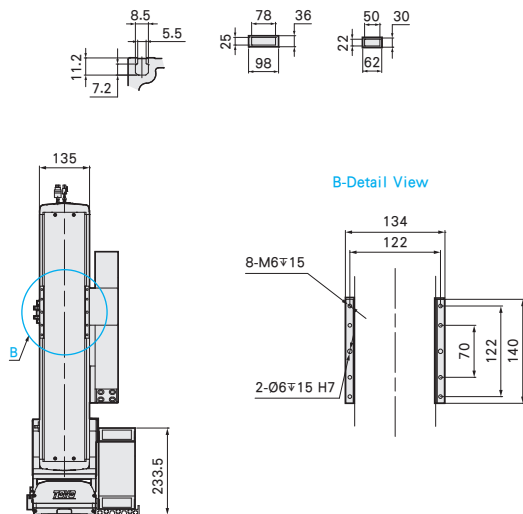
單位 Unit: mm



D-Cutaway View

X-Cable Chain

Y-Cable Chain



※1: 原點回復時的移動範圍及機械極限的停止位置。
The moving range of returning origin, the stop position of mechanical limit.

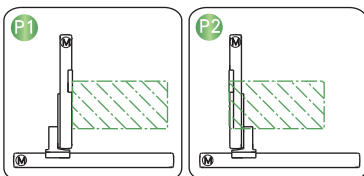
※2: Z軸總高度會依搭配的馬達廠牌及型號而變動。
The total height of Z-axis is depends on different motor's brands.

X軸行程 X Stroke (mm)	100	150	200	250	300	350	400	450	500	550	600	650	700	750	800	850	900	950	1000	1050	1100	1150	1200	1250
L	511	561	611	661	711	761	811	861	911	961	1011	1061	1111	1161	1211	1261	1311	1361	1411	1461	1511	1561	1611	1661
A	50	100	150	200	50	100	150	200	50	100	150	200	50	100	150	200	50	100	150	200	50	100	150	200
M	1	1	1	1	2	2	2	2	3	3	3	3	4	4	4	4	5	5	5	5	6	6	6	6
N	6	6	6	6	8	8	8	8	10	10	10	10	12	12	12	12	14	14	14	14	16	16	16	16
最高使用速度 Maximum Speed (mm/s)※4	1000																900		800		700		600	

Z軸行程 Z Stroke (mm)	50	100	150	200	250	300	350	400	450	500	550	600	650
H	589	639	689	739	789	839	889	939	989	1039	1089	1139	1189
最高使用速度 Maximum Speed (mm/s)※4	500												

※4: 最高使用速度代表該行程內可使用的最高安全速度。若超過此速度，滑台可能會有嚴重共振產生。
Maximum speed is refers to the highest safe speed that can be used in stroke, if more than the standard speed, it may occur serious resonance.

連結方向 Combination Direction



配件規格 Spec. Details

X軸詳細規格 X-axis Detail Spec.	→P181	Y軸詳細規格 Y-axis Detail Spec.	-
Z軸詳細規格 Z-axis Detail Spec.	→P175	馬達廠牌選定 Motor Brand Options	→P633

XYTH
系列

XYTH-A

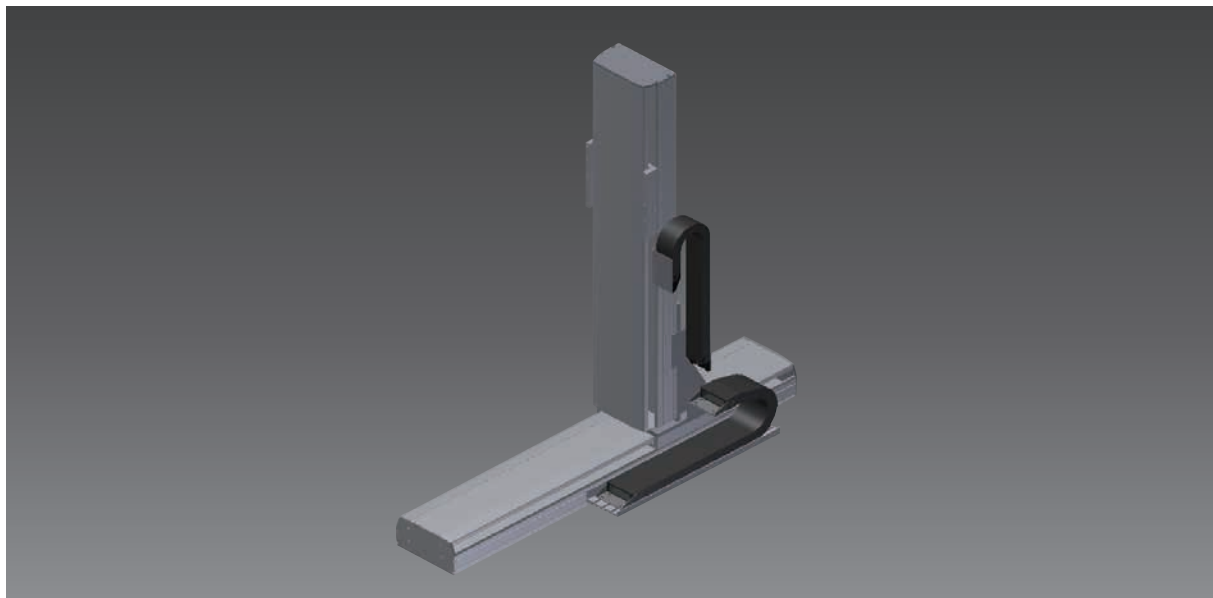
XYTH-G

XYTH-P

XYTH-F

XYTH880-P 2軸/2-axis

▶ 螺桿驅動
Ball Screw Drive



此圖僅供參考，出貨規格詳見尺寸圖面
The picture is just for the reference. Please check the the actual dimensions on the drawing.

※標準連結滑台不提供同動精度
Assembly accuracy is not guaranteed for the standard multi-axis system.

最大行程 Maximum Stroke

X軸
X axis 1500mm

Z軸
Z axis 950mm

最高速度 Maximum Speed

X軸
X axis 1250mm/s

Z軸
Z axis 250mm/s

AC伺服馬達容量 AC Servo Motor Output

X軸
X axis 750W

Z軸
Z axis 750W+煞車

基本仕様 Specification

項目 Item	X軸 X axis	Z軸 Z axis
軸型式 Model Type	ETH22	ETH22
位置重複精度 Repeatability (mm)	±0.01	±0.01
螺桿導程 Ball Screw Lead (mm)	25	5
最高速度 Maximum Speed (mm/s) ※3	1250	250
標準行程(50間隔) Stroke 50 mm Pitch (mm)	100~1500	50~950
AC伺服馬達容量 AC Servo Motor Output (w)	750	750+煞車 Brake
使用環境 Environment	0~40°C, 85%RH Below	

※3: 最高速度(mm/s)是以伺服馬達最高轉速3000rpm/min為基準。
Maximum speed is based on the AC servo motor's 3000RPM.

最大可搬重量 Maximum Payload

Z軸行程 Z Stroke (mm)	50~950
Z軸荷重 Z Payload (kg)	35

※限定水平安裝。
Only for horizontal installation.

型號表示方式 Ordering Method

XYTH880 - P 1 - 700 - 400 - M - C - 0001

本體型號
Model

特注式樣
Special Order No.

■ 連結方式
Combination

P 極座標型 Polar Type

■ 組合方向
Combination Direction

1
2

■ X軸行程
X Stroke

100~1500mm
50間隔 50 mm Pitch

■ Z軸行程
Z Stroke

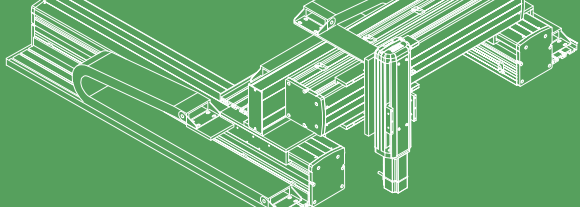
50~950mm
50間隔 50 mm Pitch

■ 馬達廠牌
Motor Brand

M 三菱 Mitsubishi
P 國際 Panasonic
Y 安川 Yaskawa
T 台達 Delta

■ 出貨方式
Delivery Method

C 連結出貨 By Set
K 單軸出貨 By Kit



應用例
Application

一般/鋼帶仕樣
GTH/GTV/ETH/Y

一般/皮帶仕樣
ETB/M

無塵/鋼帶仕樣
ECH

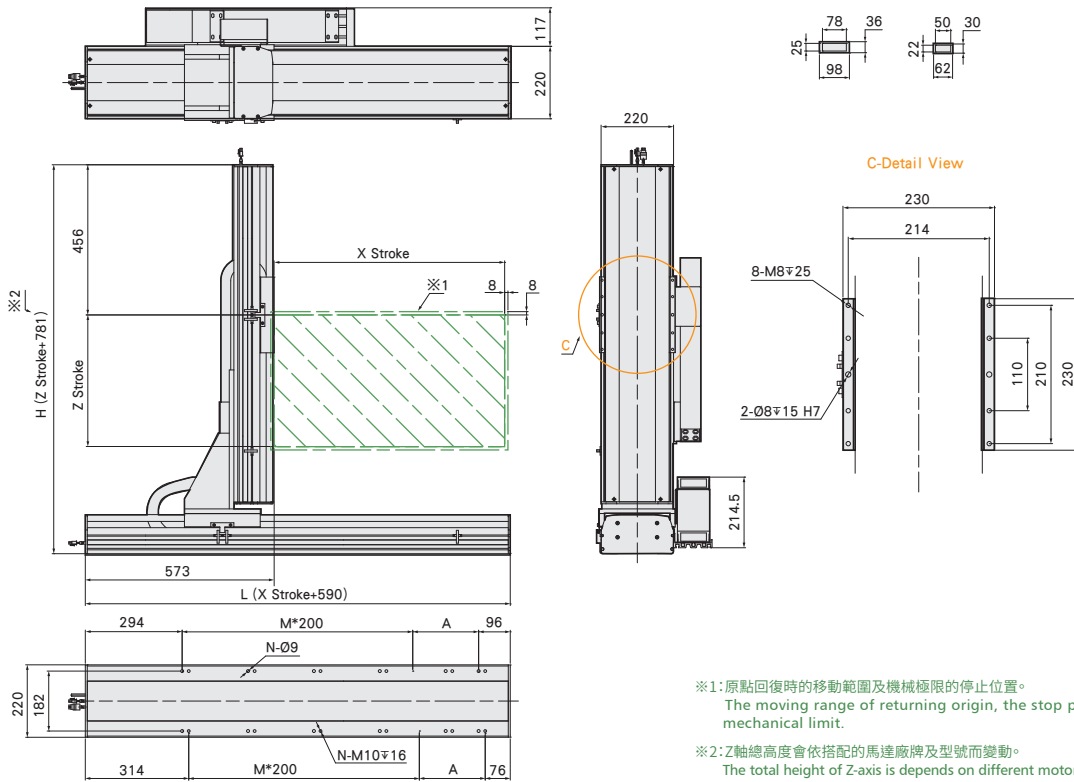
無塵/皮帶仕樣
ECB

直交連結
XYTH Series

參考資料
Reference

XYTH880-P1 尺寸圖 Size

P1 2D CAD 3D CAD CAD圖面可至www.toyorobot.com下載 單位 Unit: mm



※1: 原點回復時的移動範圍及機械極限的停止位置。
The moving range of returning origin, the stop position of mechanical limit.

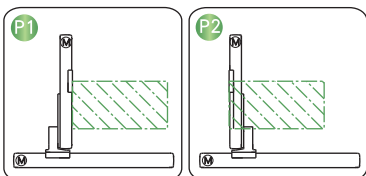
※2: Z軸總高度會依搭配的馬達廠牌及型號而變動。
The total height of Z-axis is depends on different motor's brands.

X軸行程 X Stroke (mm)	100	150	200	250	300	350	400	450	500	550	600	650	700	750	800	850	900	950	1000	1050	1100	1150	1200	1250	1300	1350	1400	1450	1500	
L	690	740	790	840	890	940	990	1040	1090	1140	1190	1240	1290	1340	1390	1440	1490	1540	1590	1640	1690	1740	1790	1840	1890	1940	1990	2040	2090	
A	100	150	200	50	100	150	200	50	100	150	200	50	100	150	200	50	100	150	200	50	100	150	200	50	100	150	200	50	100	
M	1	1	1	2	2	2	2	3	3	3	3	4	4	4	4	5	5	5	5	6	6	6	6	7	7	7	7	8	8	
N	6	6	6	8	8	8	8	10	10	10	10	12	12	12	12	14	14	14	14	16	16	16	16	18	18	18	18	20	20	
最高使用速度 Maximum Speed (mm/s)※4	1250																		1125		1000		875		750		625		500	

Z軸行程 Z Stroke (mm)	50	100	150	200	250	300	350	400	450	500	550	600	650	700	750	800	850	900	950	
H	831	881	931	981	1031	1081	1131	1181	1231	1281	1331	1381	1431	1481	1531	1581	1631	1681	1731	
最高使用速度 Maximum Speed (mm/s)※4	250																			

※4: 最高使用速度代表該行程內可使用的最高安全速度，若超過此速度，滑台可能會有嚴重共振產生。
Maximum speed is refers to the highest safe speed that can be used in stroke, if more than the standard speed, it may occur serious resonance.

連結方向 Combination Direction



配件規格 Spec. Details

X軸詳細規格 X-axis Detail Spec.	→P191	Y軸詳細規格 Y-axis Detail Spec.	-
Z軸詳細規格 Z-axis Detail Spec.	→P191	馬達廠牌選定 Motor Brand Options	→P533

XYTH
系列

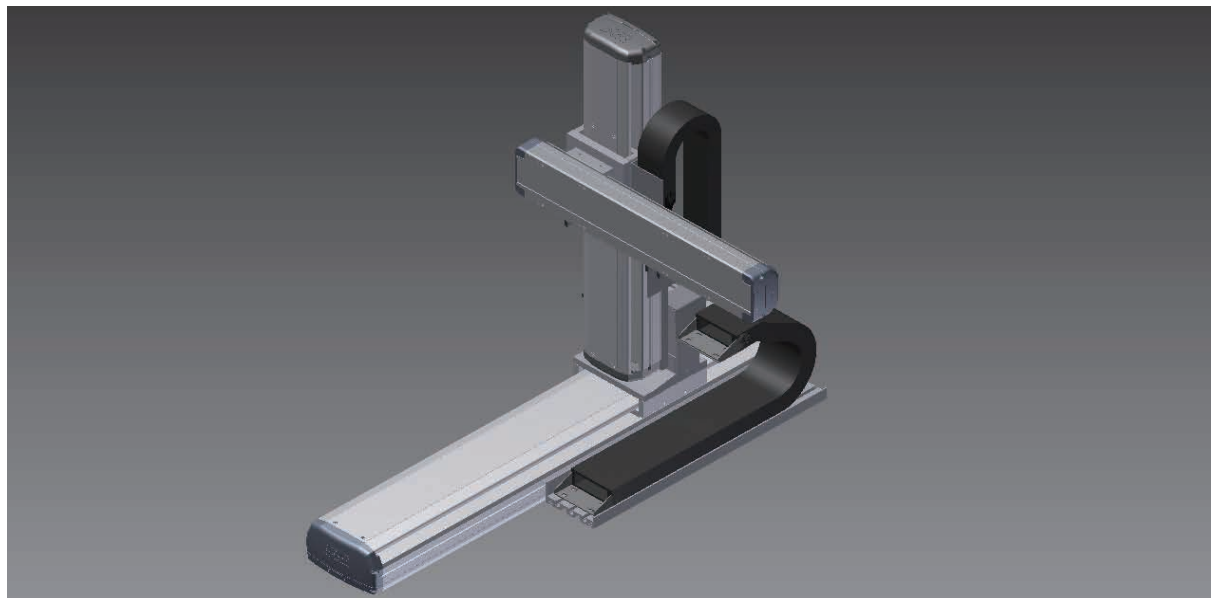
XYTH-A

XYTH-G

XYTH-P

XYTH-F

XYTH764-P 3軸/3-axis



此圖僅供參考，出貨規格詳見尺寸圖面
The picture is just for the reference. Please check the the actual dimensions on the drawing.

※標準連結滑台不提供同動精度
Assembly accuracy is not guaranteed for the standard multi-axis system.

最大行程 Maximum Stroke

X軸 X axis 1250mm Y軸 Y axis 350mm Z軸 Z axis 650mm

最高速度 Maximum Speed

X軸 X axis 1000mm/s Y軸 Y axis 500mm/s Z軸 Z axis 500mm/s

AC伺服馬達容量 AC Servo Motor Output

X軸 X axis 400W Y軸 Y axis 100W Z軸 Z axis 400W+煞車

基本仕様 Specification

項目 Item	X軸 X axis	Y軸 Y axis	Z軸 Z axis
軸型式 Model Type	ETH17	ETH12	ETH14
位置重複精度 Repeatability (mm)	±0.01	±0.01	±0.01
螺桿導程 Ball Screw Lead (mm)	20	10	10
最高速度 Maximum Speed (mm/s) ※3	1000	500	500
標準行程(50間隔) Stroke 50 mm Pitch (mm)	100~1250	50~350	50~650
AC伺服馬達容量 AC Servo Motor Output (w)	400	100	400+煞車 Brake
使用環境 Environment	0~40°C, 85%RH Below		

※3: 最高速度(mm/s)是以伺服馬達最高轉速3000rpm/min為基準。
Maximum speed is based on the AC servo motor's 3000RPM.

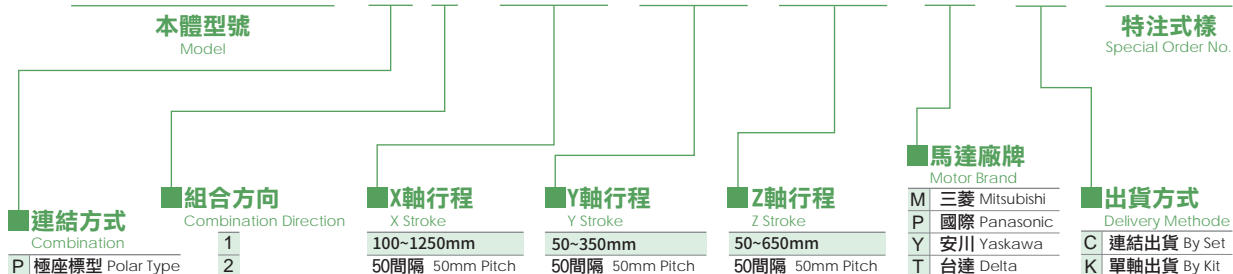
最大可搬重量 Maximum Payload

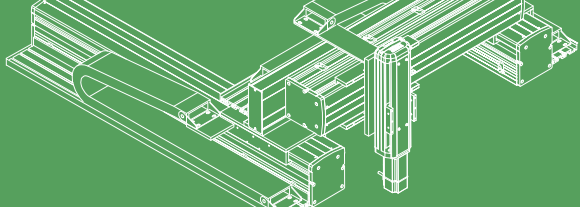
Z軸荷重 Z Payload (kg)				
Y軸行程 Y Stroke (mm)	50	150	250	350
Z軸行程 Z Stroke (mm)	50~650	12	11	10
		9		

※限定水平安裝。
Only for horizontal installation.

型號表示方式 Ordering Method

XYTH764 - P 1 - 600 - 200 - 300 - M - C - 0001





免費服務專線：大陸 400-875-0009 台灣 0800-800-893
 Toll-free Number China Taiwan

應用例
Application

一般/鋼帶止緣
GTH/GTV/ETH/Y

一般/皮帶止緣
ETB/M

無塵/鋼帶止緣
ECH

無塵/皮帶止緣
ECB

直交連結
XYTH Series

參考資料
Reference

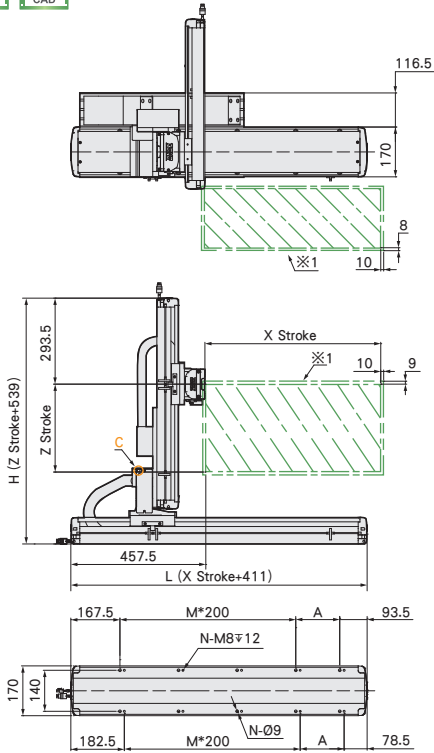
XYTH764-P1 尺寸圖 Size

P1



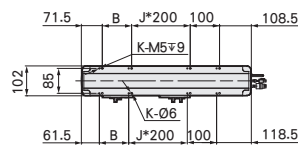
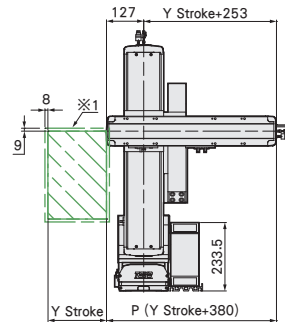
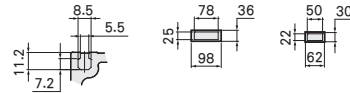
● CAD圖面可至www.toyorobot.com下載 ●

單位 Unit: mm



※1: 原點回復時的移動範圍及機械極限的停止位置。
 The moving range of returning origin, the stop position of mechanical limit.

C-Cutaway View X-Cable Chain Y-Cable Chain



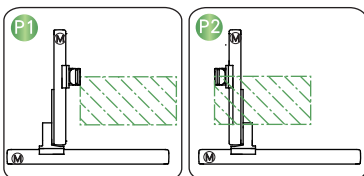
X軸行程 X Stroke (mm)	100	150	200	250	300	350	400	450	500	550	600	650	700	750	800	850	900	950	1000	1050	1100	1150	1200	1250	
L	511	561	611	661	711	761	811	861	911	961	1011	1061	1111	1161	1211	1261	1311	1361	1411	1461	1511	1561	1611	1661	
A	50	100	150	200	50	100	150	200	50	100	150	200	50	100	150	200	50	100	150	200	50	100	150	200	
M	1	1	1	1	2	2	2	2	3	3	3	3	4	4	4	4	5	5	5	5	6	6	6	6	
N	6	6	6	6	8	8	8	8	10	10	10	10	12	12	12	12	14	14	14	14	16	16	16	16	
最高使用速度 Maximum Speed (mm/s)※4	1000																900			800		700		600	

Y軸行程 Y Stroke (mm)	50	100	150	200	250	300	350
P	430	480	530	580	630	680	730
B	150	200	50	100	150	200	50
J	0	0	1	1	1	1	2
K	6	6	8	8	8	8	10
最高使用速度 Maximum Speed (mm/s)※4	500						

Z軸行程 Z Stroke (mm)	50	100	150	200	250	300	350	400	450	500	550	600	650
H	589	639	689	739	789	839	889	939	989	1039	1089	1139	1189
最高使用速度 Maximum Speed (mm/s)※4	500												

※4: 最高使用速度代表該行程內可使用的最高安全速度,若超過此速度,滑台可能有嚴重共振產生。
 Maximum speed is refers to the highest safe speed that can be used in stroke, if more than the standard speed, it may occur serious resonance.

連結方向 Combination Direction



配件規格 Spec. Details

X軸詳細規格 X-axis Detail Spec.	→P181	Y軸詳細規格 Y-axis Detail Spec.	→P147
Z軸詳細規格 Z-axis Detail Spec.	→P175	馬達廠牌選定 Motor Brand Options	→P533

XYTH 系列

XYTH-A

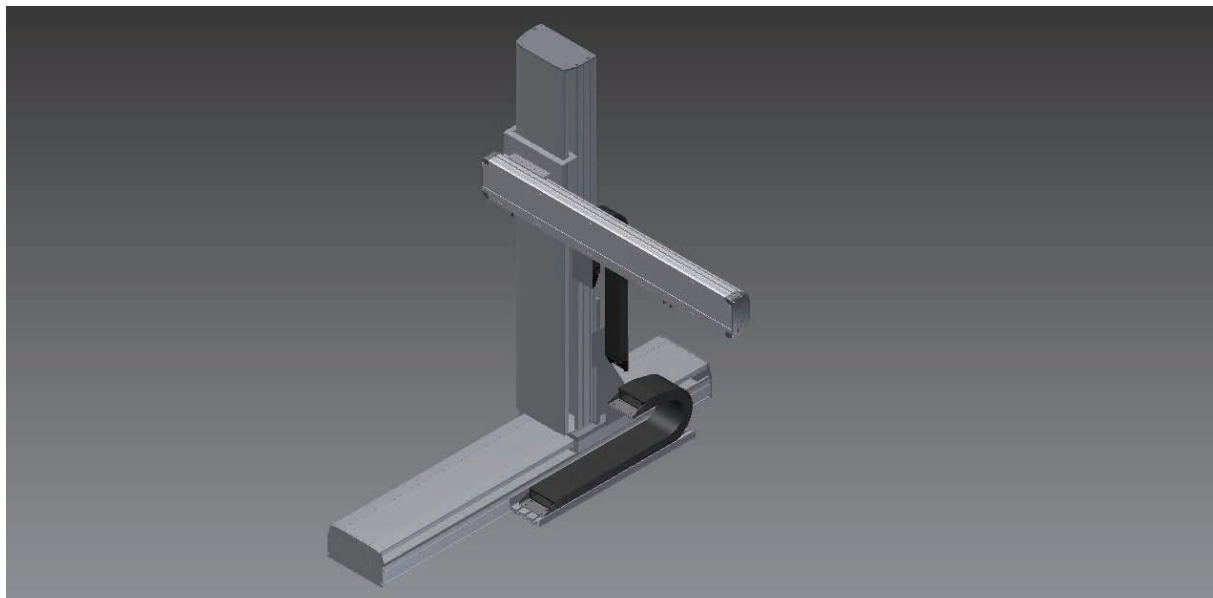
XYTH-G

XYTH-P

XYTH-F

XYTH886-P 3軸/3-axis

▶ 螺桿驅動
Ball Screw Drive



此圖僅供參考，出貨規格詳見尺寸圖面
The picture is just for the reference. Please check the the actual dimensions on the drawing.

※標準連結滑台不提供同動精度
Assembly accuracy is not guaranteed for the standard multi-axis system.

最大行程 Maximum Stroke

X軸 X axis 1500mm Y軸 Y axis 650mm Z軸 Z axis 950mm

最高速度 Maximum Speed

X軸 X axis 1250mm/s Y軸 Y axis 500mm/s Z軸 Z axis 250mm/s

AC伺服馬達容量 AC Servo Motor Output

X軸 X axis 750W Y軸 Y axis 400W Z軸 Z axis 750W+煞車

基本仕様 Specification

項目 Item	X軸 X axis	Y軸 Y axis	Z軸 Z axis
軸型式 Model Type	ETH22	ETH14	ETH22
位置重複精度 Repeatability (mm)	±0.01	±0.01	±0.01
螺桿導程 Ball Screw Lead (mm)	25	10	5
最高速度 Maximum Speed (mm/s) ※3	1250	500	250
標準行程(50間隔) Stroke 50 mm Pitch (mm)	100~1500	50~650	50~950
AC伺服馬達容量 AC Servo Motor Output (w)	750	400	750+煞車
使用環境 Environment	0~40°C, 85%RH Below		

※3: 最高速度(mm/s)是以伺服馬達最高轉速3000rpm/min為基準。
Maximum speed is based on the AC servo motor's 3000RPM.

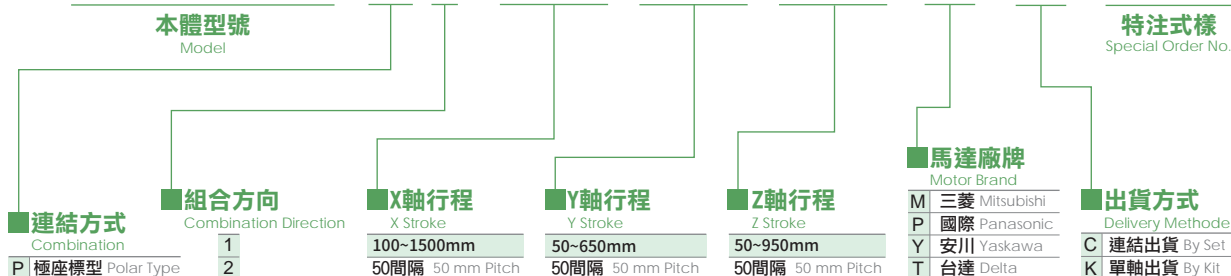
最大可搬重量 Maximum Payload

Z軸荷重 Z Payload (kg)	
Y軸行程 Y Stroke (mm)	50~650
Z軸行程 Z Stroke (mm)	15

※限定水平安裝。
Only for horizontal installation.

型號表示方式 Ordering Method

XYTH886 - P 1 - 700 - 600 - 400 - M - C - 0001



免費服務專線：大陸 400-875-0009 台灣 0800-800-893
Toll-free Number China Taiwan

應用例
Application

一般/鋼帶仕樣
GH/GT/ETH/Y

一般/皮帶仕樣
ETB/M

無塵/鋼帶仕樣
ECH

無塵/皮帶仕樣
ECB

直交連結
XYTH Series

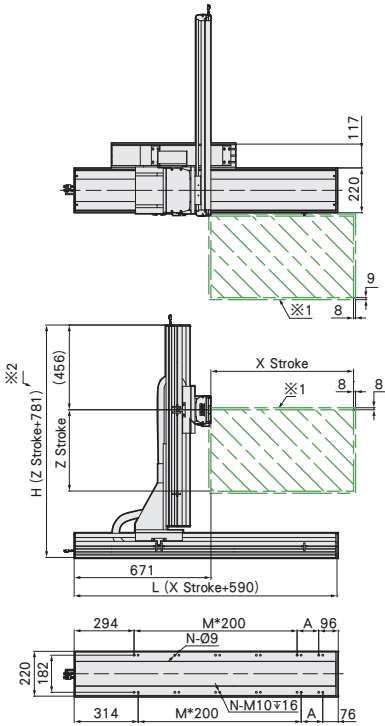
參考資料
Reference

XYTH886-P1 尺寸圖 Size

P1



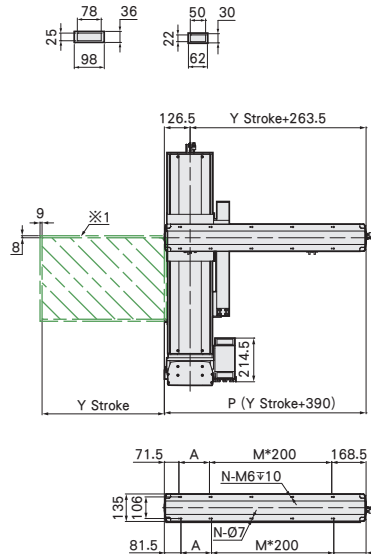
• CAD圖面可至www.toyorobot.com下載 •



※1:原點回復時的移動範圍及機械極限的停止位置。 單位 Unit: mm
 The moving range of returning origin, the stop position of mechanical limit.

※2:Z軸總高度會依搭配的馬達廠牌及型號而變動。
 The total height of Z-axis is depends on different motor's brands.

X-Cable Chain Y-Cable Chain



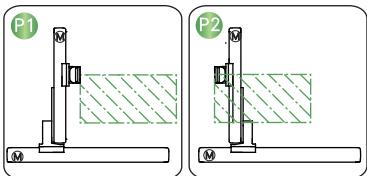
X軸行程 X Stroke (mm)	100	150	200	250	300	350	400	450	500	550	600	650	700	750	800	850	900	950	1000	1050	1100	1150	1200	1250	1300	1350	1400	1450	1500							
L	690	740	790	840	890	940	990	1040	1090	1140	1190	1240	1290	1340	1390	1440	1490	1540	1590	1640	1690	1740	1790	1840	1890	1940	1990	2040	2090							
A	100	150	200	50	100	150	200	50	100	150	200	50	100	150	200	50	100	150	200	50	100	150	200	50	100	150	200	50	100							
M	1	1	1	2	2	2	2	3	3	3	3	4	4	4	4	5	5	5	5	6	6	6	6	7	7	7	7	8	8							
N	6	6	6	8	8	8	8	10	10	10	10	12	12	12	12	14	14	14	14	16	16	16	16	18	18	18	18	20	20							
最高使用速度 Maximum Speed (mm/s)※4	1250																		1125			1000			875			750			625			500		

Y軸行程 Y Stroke (mm)	50	100	150	200	250	300	350	400	450	500	550	600	650
L	440	490	540	590	640	690	740	790	840	890	940	990	1040
A	200	50	100	150	200	50	100	150	200	50	100	150	200
M	0	1	1	1	1	2	2	2	2	3	3	3	3
N	4	6	6	6	6	8	8	8	8	10	10	10	10
最高使用速度 Maximum Speed (mm/s)※4	500												

Z軸行程 Z Stroke (mm)	50	100	150	200	250	300	350	400	450	500	550	600	650	700	750	800	850	900	950
H	831	881	931	981	1031	1081	1131	1181	1231	1281	1331	1381	1431	1481	1531	1581	1631	1681	1731
最高使用速度 Maximum Speed (mm/s)※4	250																		

※4:最高使用速度代表該行程內可使用的最高安全速度,若超過此速度,滑台可能會有嚴重共振產生。
 Maximum speed is refers to the highest safe speed that can be used in stroke, if more than the standard speed, it may occur serious resonance.

連結方向 Combination Direction



配件規格 Spec. Details

X軸詳細規格 X-axis Detail Spec.	→P191	Y軸詳細規格 Y-axis Detail Spec.	→P175
Z軸詳細規格 Z-axis Detail Spec.	→P191	馬達廠牌選定 Motor Brand Options	→P533

XYTH 系列

XYTH-A

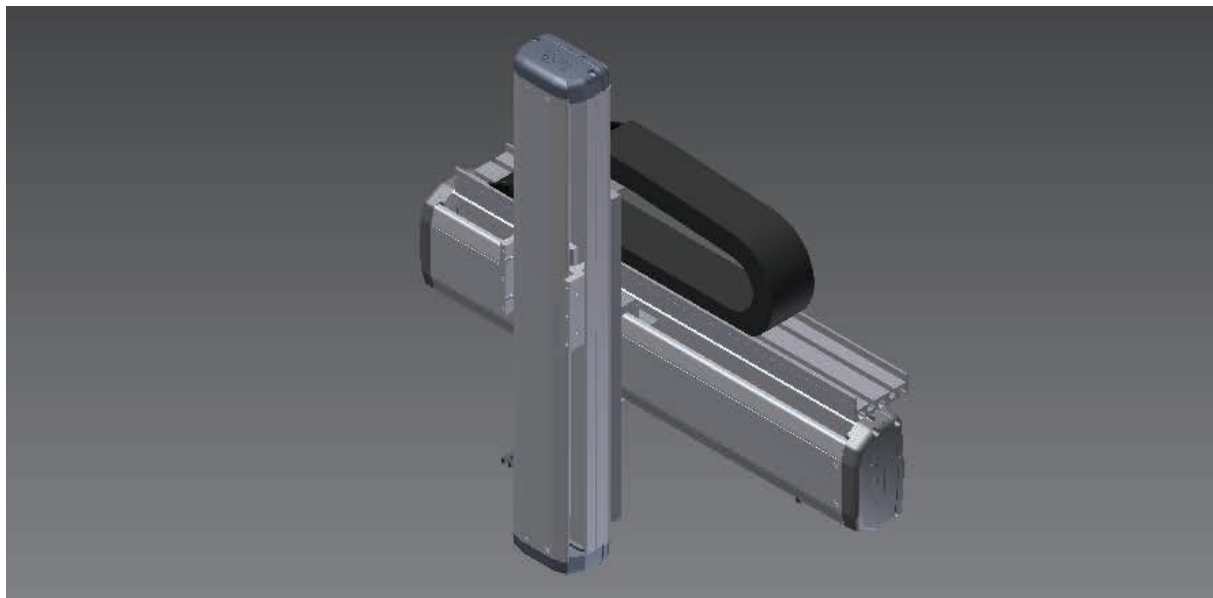
XYTH-G

XYTH-P

XYTH-F

XYTH530-F 2軸/2-axis

▶ 螺桿驅動
Ball Screw Drive



此圖僅供參考，出貨規格詳見尺寸圖面
The picture is just for the reference. Please check the the actual dimensions on the drawing.

※標準連結滑台不提供同動精度
Assembly accuracy is not guaranteed for the standard multi-axis system.

最大行程 Maximum Stroke

X軸 X axis **1050mm** Z軸 Z axis **350mm**

最高速度 Maximum Speed

X軸 X axis **1000mm/s** Z軸 Z axis **500mm/s**

AC伺服馬達容量 AC Servo Motor Output

X軸 X axis **200W** Z軸 Z axis **100W+煞車**

基本仕様 Specification

項目 Item	X軸 X axis	Z軸 Z axis
軸型式 Model Type	ETH13	ETH10
位置重複精度 Repeatability (mm)	±0.01	±0.01
螺桿導程 Ball Screw Lead (mm)	20	10
最高速度 Maximum Speed (mm/s) ※3	1000	500
標準行程(50間隔) Stroke 50 mm Pitch (mm)	100~1050	50~350
AC伺服馬達容量 AC Servo Motor Output (w)	200	100+煞車 Brake
使用環境 Environment	0~40°C, 85%RH Below	

※3: 最高速度(mm/s)是以伺服馬達最高轉速3000rpm/min為基準。
Maximum speed is based on the AC servo motor's 3000RPM.

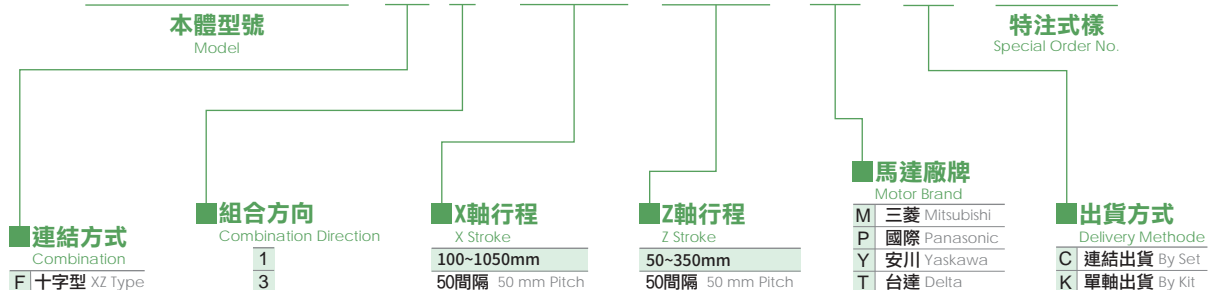
最大可搬重量 Maximum Payload

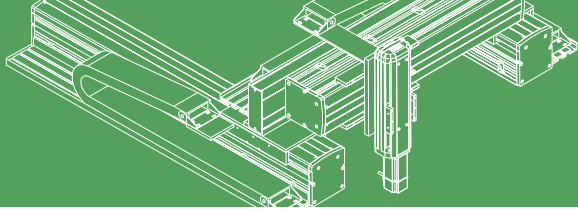
Z軸行程 Z Stroke (mm)	50~350
Z軸荷重 Z Payload (kg)	8

※限定壁掛安裝。
Only for wall installation.

型號表示方式 Ordering Method

XYTH530 - F 1 - 300 - 250 - M - C - 0001





應用例
Application

一般/螺桿仕樣
GH/GT/ETH/Y

一般/皮帶仕樣
ETB/M

無塵/螺桿仕樣
ECH

無塵/皮帶仕樣
ECB

直交連結
XYTH Series

參考資料
Reference

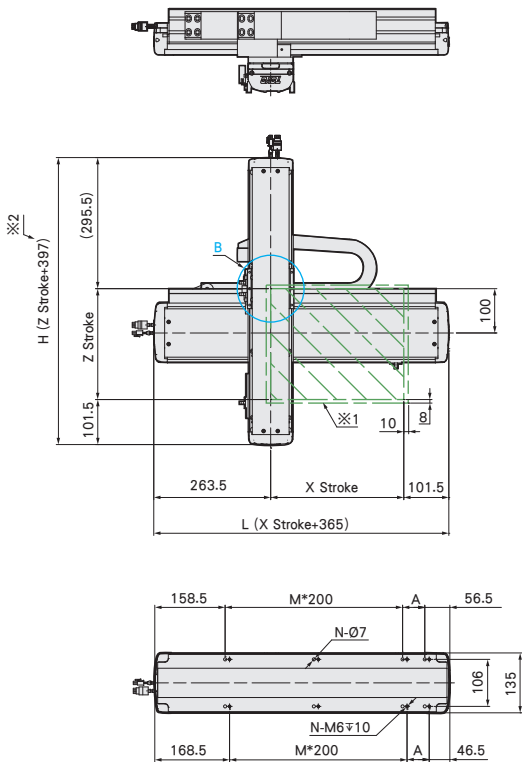
XYTH530-F1 尺寸圖 Size

F1

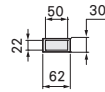


● CAD圖面可至www.toyorobot.com下載 ●

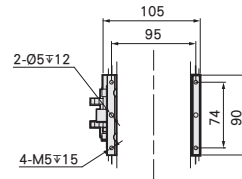
單位 Unit: mm



X-Cable Chain



B-Detail View



※1: 原點回復時的移動範圍及機械極限的停止位置。
The moving range of returning origin, the stop position of mechanical limit.

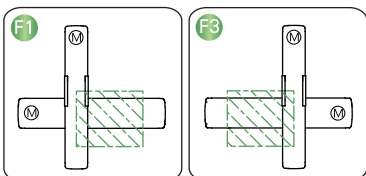
※2: Z軸總高度會依搭配的馬達廠牌及型號而變動。
The total height of Z-axis is depends on different motor's brands.

X軸行程 X Stroke (mm)	100	150	200	250	300	350	400	450	500	550	600	650	700	750	800	850	900	950	1000	1050	
L	465	515	565	615	665	715	765	815	865	915	965	1015	1065	1115	1165	1215	1265	1315	1365	1415	
A	50	100	150	200	50	100	150	200	50	100	150	200	50	100	150	200	50	100	150	200	
M	1	1	1	1	2	2	2	2	3	3	3	3	4	4	4	4	5	5	5	5	
N	6	6	6	6	8	8	8	8	10	10	10	10	12	12	12	12	14	14	14	14	
最高使用速度 Maximum Speed (mm/s)※4	1000															900	800	700	600	500	400

Z軸行程 Z Stroke (mm)	50	100	150	200	250	300	350
H	447	497	547	597	647	697	747
最高使用速度 Maximum Speed (mm/s)※4	500						

※4: 最高使用速度代表該行程內可使用的最高安全速度,若超過此速度,滑台可能會有嚴重共振產生。
Maximum speed is refers to the highest safe speed that can be used in stroke, if more than the standard speed, it may occur serious resonance.

連結方向 Combination Direction



配件規格 Spec. Details

X軸詳細規格 X-axis Detail Spec.	→P157	Y軸詳細規格 Y-axis Detail Spec.	-
Z軸詳細規格 Z-axis Detail Spec.	→P137	馬達廠牌選定 Motor Brand Options	→P633

**XYTH
系列**

XYTH-A

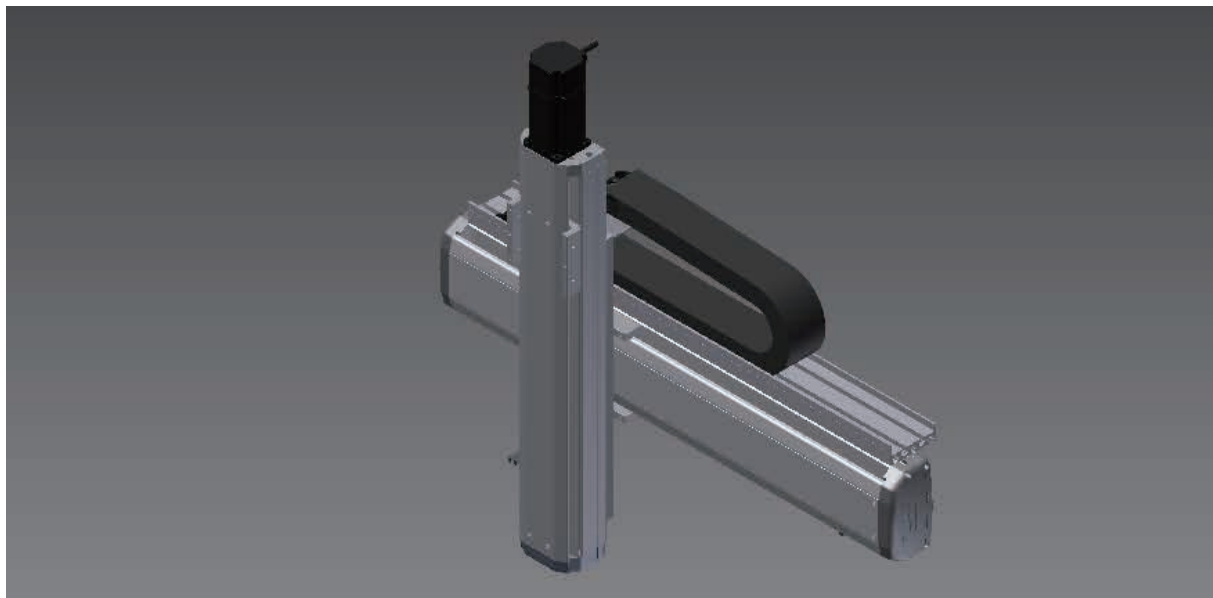
XYTH-G

XYTH-P

XYTH-F

XYTH640-F 2軸/2-axis

▶ 螺桿驅動
Ball Screw Drive



此圖僅供參考，出貨規格詳見尺寸圖面
The picture is just for the reference. Please check the actual dimensions on the drawing.

※標準連結滑台不提供同動精度
Assembly accuracy is not guaranteed for the standard multi-axis system.

最大行程 Maximum Stroke

X軸
X axis 1050mm

Z軸
Z axis 350mm

最高速度 Maximum Speed

X軸
X axis 1000mm/s

Z軸
Z axis 500mm/s

AC伺服馬達容量 AC Servo Motor Output

X軸
X axis 200W

Z軸
Z axis 200W+煞車

基本仕様 Specification

項目 Item	X軸 X axis	Z軸 Z axis
軸型式 Model Type	ETH14	ETH12
位置重複精度 Repeatability (mm)	±0.01	±0.01
螺桿導程 Ball Screw Lead (mm)	20	10
最高速度 Maximum Speed (mm/s) ※3	1000	500
標準行程(50間隔) Stroke 50 mm Pitch (mm)	100~1050	50~350
AC伺服馬達容量 AC Servo Motor Output (w)	200	200+煞車 Brake
使用環境 Environment	0~40°C, 85%RH Below	

※3: 最高速度(mm/s)是以伺服馬達最高轉速3000rpm/min為基準。
Maximum speed is based on the AC servo motor's 3000RPM.

最大可搬重量 Maximum Payload

Z軸行程 Z Stroke (mm)	50~350
Z軸荷重 Z Payload (kg)	15

※限定壁掛安裝。
Only for wall installation.

型號表示方式 Ordering Method

XYTH640 - F 1 - 400 - 350 - M - C - 0001

本體型號
Model

特注式樣
Special Order No.

■ 連結方式
Combination
F 十字型 XZ Type

■ 組合方向
Combination Direction
1
3

■ X軸行程
X Stroke
100~1050mm
50間隔 50 mm Pitch

■ Z軸行程
Z Stroke
50~350mm
50間隔 50 mm Pitch

■ 馬達廠牌
Motor Brand
M 三菱 Mitsubishi
P 國際 Panasonic
Y 安川 Yaskawa
T 台達 Delta

■ 出貨方式
Delivery Method
C 連結出貨 By Set
K 單軸出貨 By Kit

應用例
Application

一般/螺桿仕樣
GTH/GTV/ETH/Y

一般/皮帶仕樣
ETB/M

無塵/螺桿仕樣
ECH

無塵/皮帶仕樣
ECB

直交連結
XYTH Series

參考資料
Reference

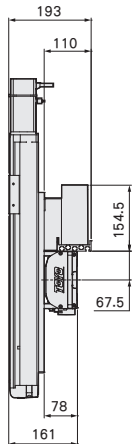
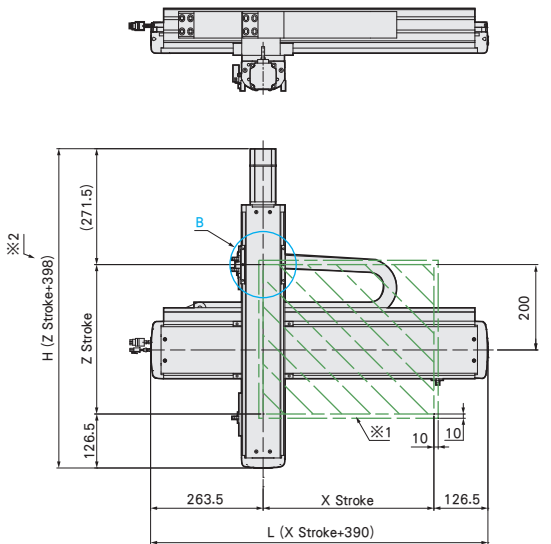
XYTH640-F1 尺寸圖 Size

F1

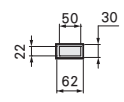


● CAD圖面可至www.toyorobot.com下載 ●

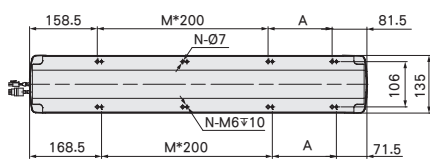
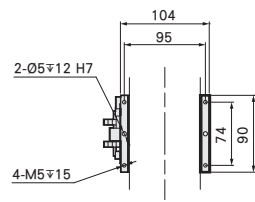
單位 Unit: mm



X-Cable Chain



B-Detail View



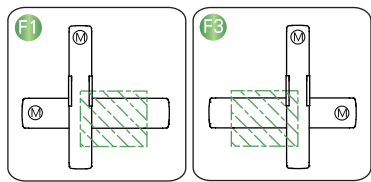
- ※1: 原點回復時的移動範圍及機械極限的停止位置。
The moving range of returning origin, the stop position of mechanical limit.
- ※2: Z軸總高度會依搭配的馬達廠牌及型號而變動。
The total height of Z-axis is depends on different motor's brands.

X軸行程 X Stroke (mm)	100	150	200	250	300	350	400	450	500	550	600	650	700	750	800	850	900	950	1000	1050	
L	490	540	590	640	690	740	790	840	890	940	990	1040	1090	1140	1190	1240	1290	1340	1390	1440	
A	50	100	150	200	50	100	150	200	50	100	150	200	50	100	150	200	50	100	150	200	
M	1	1	1	1	2	2	2	2	3	3	3	3	4	4	4	4	5	5	5	5	
N	6	6	6	6	8	8	8	8	10	10	10	10	12	12	12	12	14	14	14	14	
最高使用速度 Maximum Speed (mm/s)※4	1000															900	800	700	600	500	400

Z軸行程 Z Stroke (mm)	50	100	150	200	250	300	350
H	448	498	548	598	648	698	748
最高使用速度 Maximum Speed (mm/s)※4	500						

※4: 最高使用速度代表該行程內可使用的最高安全速度，若超過此速度，滑台可能有嚴重共振產生。
Maximum speed is refers to the highest safe speed that can be used in stroke, if more than the standard speed, it may occur serious resonance.

連結方向 Combination Direction



配件規格 Spec. Details

X軸詳細規格 X-axis Detail Spec.	→P169	Y軸詳細規格 Y-axis Detail Spec.	-
Z軸詳細規格 Z-axis Detail Spec.	→P153	馬達廠牌選定 Motor Brand Options	→P633

XYTH 系列

XYTH-A

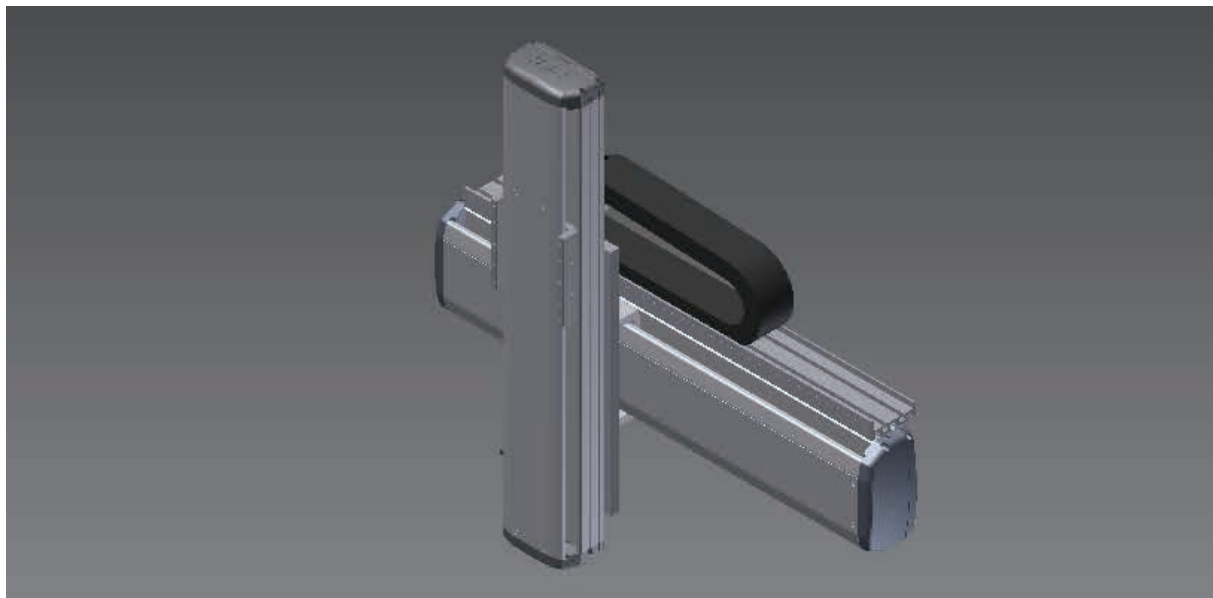
XYTH-G

XYTH-P

XYTH-F

XYTH760-F 2軸/2-axis

▶ 螺桿驅動
Ball Screw Drive



此圖僅供參考，出貨規格詳見尺寸圖面
The picture is just for the reference. Please check the actual dimensions on the drawing.

※標準連結滑台不提供同動精度
Assembly accuracy is not guaranteed for the standard multi-axis system.

最大行程 Maximum Stroke

X軸
X axis 1250mm

Z軸
Z axis 550mm

最高速度 Maximum Speed

X軸
X axis 1000mm/s

Z軸
Z axis 500mm/s

AC伺服馬達容量 AC Servo Motor Output

X軸
X axis 400W

Z軸
Z axis 400W+煞車

基本仕様 Specification0

項目 Item	X軸 X axis	Z軸 Z axis
軸型式 Model Type	ETH17	ETH14
位置重複精度 Repeatability (mm)	±0.01	±0.01
螺桿導程 Ball Screw Lead (mm)	20	10
最高速度 Maximum Speed (mm/s) ※3	1000	500
標準行程(50間隔) Stroke 50 mm Pitch (mm)	100~1250	50~550
AC伺服馬達容量 AC Servo Motor Output (w)	400	400+煞車 Brake
使用環境 Environment	0~40°C, 85%RH Below	

※3: 最高速度(mm/s)是以伺服馬達最高轉速3000rpm/min為基準。
Maximum speed is based on the AC servo motor's 3000RPM.

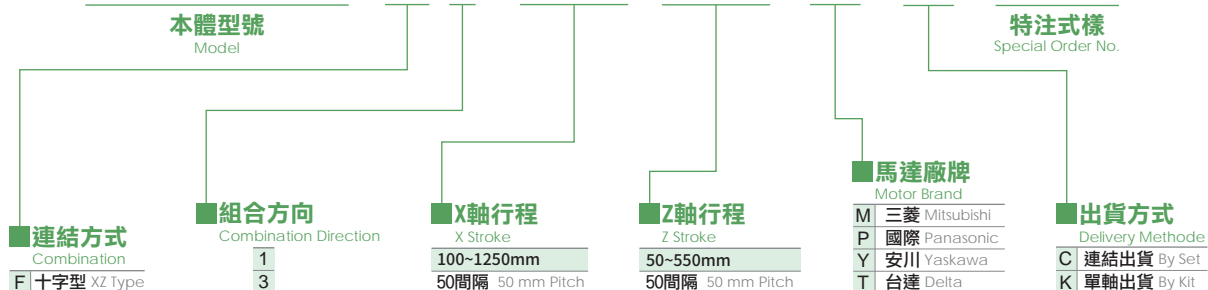
最大可搬重量 Maximum Payload

Z軸行程 Z Stroke (mm)	50~550
Z軸荷重 Z Payload (kg)	22

※限定壁掛安裝。
Only for wall installation.

型號表示方式 Ordering Method

XYTH760 - F 1 - 400 - 350 - M - C - 0001



應用例
Application

一般/鋼帶止緣
GH/GT/ETH/Y

一般/皮帶止緣
ETB/M

無塵/鋼帶止緣
ECH

無塵/皮帶止緣
ECB

直交連結
XYTH Series

參考資料
Reference

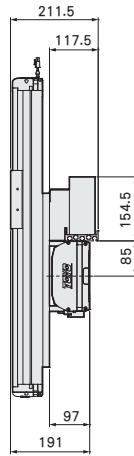
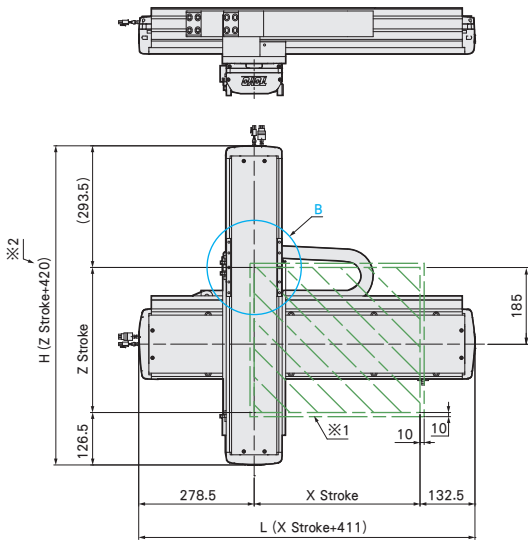
XYTH760-F1 尺寸圖 Size

F1



● CAD圖面可至www.toyorobot.com下載 ●

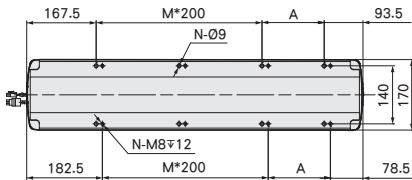
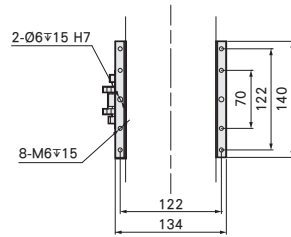
單位 Unit: mm



X-Cable Chain



B-Detail View



※1: 原點回復時的移動範圍及機械極限的停止位置。
 The moving range of returning origin, the stop position of mechanical limit.

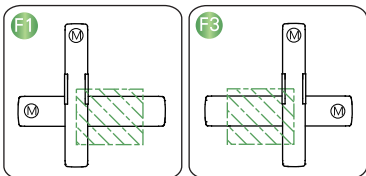
※2: Z軸總高度會依搭配的馬達廠牌及型號而變動。
 The total height of Z-axis is depends on different motor's brands.

X軸行程 X Stroke (mm)	100	150	200	250	300	350	400	450	500	550	600	650	700	750	800	850	900	950	1000	1050	1100	1150	1200	1250	
L	511	561	611	661	711	761	811	861	911	961	1011	1061	1111	1161	1211	1261	1311	1361	1411	1461	1511	1561	1611	1661	
A	50	100	150	200	50	100	150	200	50	100	150	200	50	100	150	200	50	100	150	200	50	100	150	200	
M	1	1	1	1	2	2	2	2	3	3	3	3	4	4	4	4	5	5	5	5	6	6	6	6	
N	6	6	6	6	8	8	8	8	10	10	10	10	12	12	12	12	14	14	14	14	16	16	16	16	
最高使用速度 Maximum Speed (mm/s)※4	1000																	900		800		700		600	

Z軸行程 Z Stroke (mm)	50	100	150	200	250	300	350	400	450	500	550
H	470	520	570	620	670	720	770	820	870	920	970
最高使用速度 Maximum Speed (mm/s)※4	500										

※4: 最高使用速度代表該行程內可使用的最高安全速度，若超過此速度，滑台可能會有嚴重共振產生。
 Maximum speed is refers to the highest safe speed that can be used in stroke, if more than the standard speed, it may occur serious resonance.

連結方向 Combination Direction



配件規格 Spec. Details

X軸詳細規格 X-axis Detail Spec.	→P181	Y軸詳細規格 Y-axis Detail Spec.	-
Z軸詳細規格 Z-axis Detail Spec.	→P175	馬達廠牌選定 Motor Brand Options	→P533

XYTH 系列

XYTH-A

XYTH-G

XYTH-P

XYTH-F